



外観全景

## 砂川市役所

市民の安全・安心を支えるとともに、市民の交流・憩いの場となる、人と環境に優しい庁舎

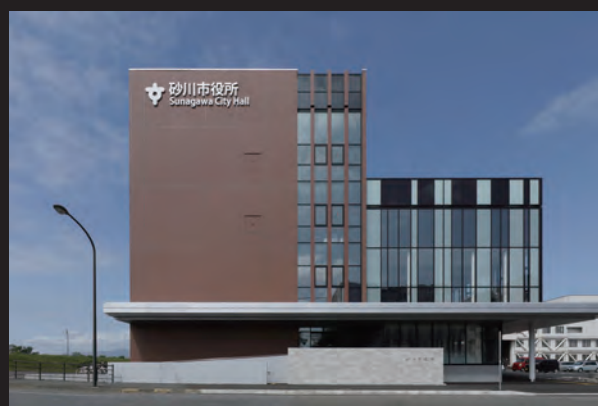
砂川の自然環境に調和し、北海道らしい風土に溶け込んだ色合いのタイルを採用。温かみのある自然色で、市民のふれあいの場として親しみやすいデザインになっている。還元調を表現するため、レンガ色の上からぼかし施釉をしたタイルを混ぜ込み、自然な色のぼらつきが出るようにしている。

### DATA

施主：砂川市  
 設計：大建設計株式会社 札幌事務所  
 施工：岩田地崎・林工務店・水島特定建設工事共同企業体  
 所在地：北海道砂川市西7条北2-1-1  
 竣工：2021年3月

### 商品情報

外装壁タイル：COM-A355Z/SF/S202RY-188M+MG (特注)  
 外装壁タイル：HAL-420/STC-QT1  
 内装床タイル：IPF-1220/GFR-11

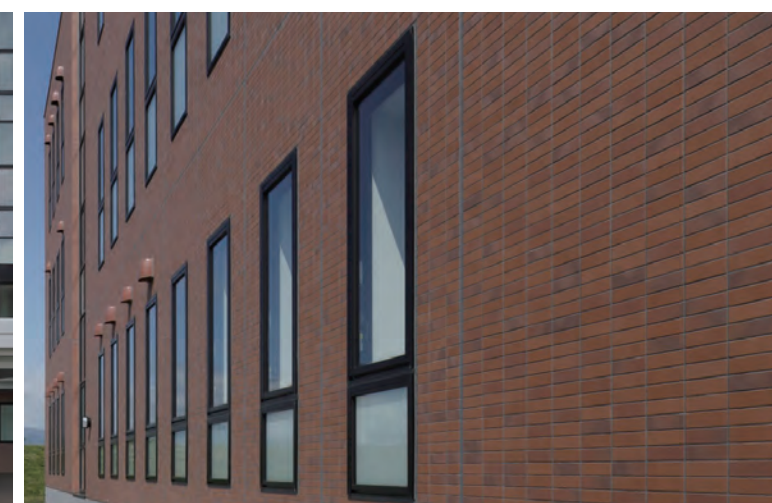


東側

### 外観



北側



南側開口部

### 外観



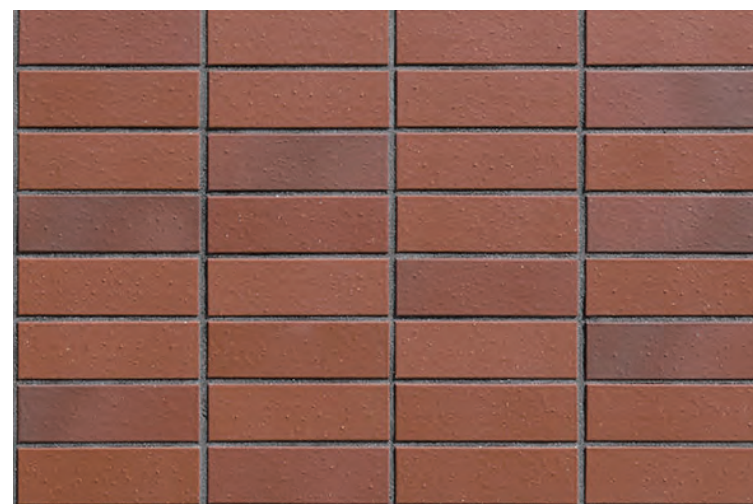
東側玄関

### 内観



エントランスホール

### ディテール



外装壁タイルディテール



外装壁タイルディテール



内装床タイルディテール