



GF 女性用トイレ 内観

習志野市庁舎 / GF (グランドフロア)

安全・安心を最優先に、まちの魅力を発信。
「市民が誇れる、開かれた庁舎」をめざす。

「まちづくりの中心となる庁舎」をコンセプトに、機能性・利便性の向上、防災拠点強化を目的として整備された、市民サービスと交流の新しい拠点。利用者を限定しない「だれでもトイレ」を全フロアに、ベビーキープを男性用トイレにも設置するなど、多様な利用者への配慮も充実している。



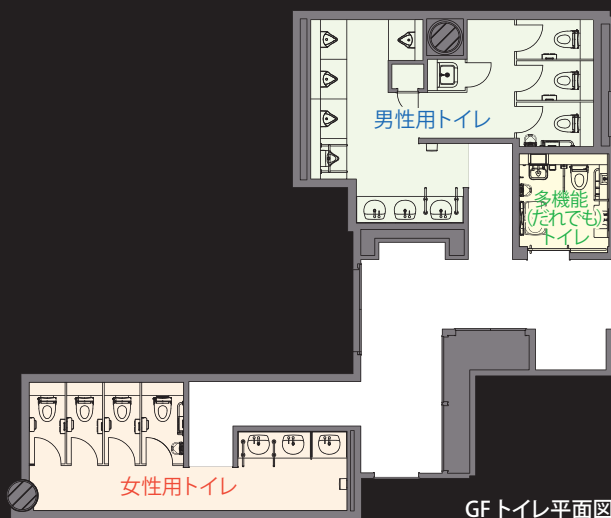
外観全景

DATA

施主：千葉県習志野市
基本設計：株式会社佐藤総合計画
実施設計：清水建設株式会社
施工：清水建設株式会社
所在地：千葉県習志野市鷺沼2丁目
竣工：2017年4月

商品情報

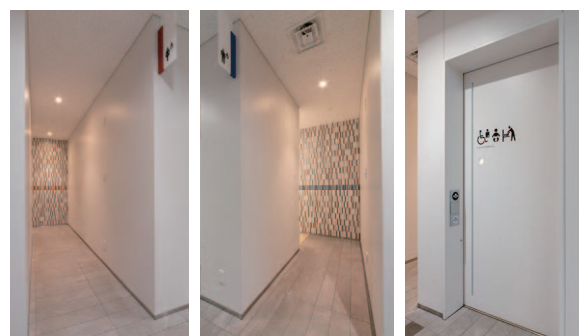
<一般トイレ>
大便器 : C-P24PRCN
シャフトイレ : CW-PA11F-NECK-TU
小便器 : U-A11A-TU
洗面器+自動水栓 : L-2094CL+AM-210CV1
水石けん入れ : KF-24EM
ベビーキープ : KFA-12
<多機能トイレ>
多機能トイレユニットHL : KFA-23
ベビシート : KFA-12
ベビーキープ : KFA-12



GFトイレ平面図

掲載内容及び写真・図版の無断転載はかたくお断りします。(許可なく転載・流用した場合、損害賠償が発生します。)

入り口まわり



女性用トイレ入り口 男性用トイレ入り口 多機能トイレ入り口



女性用トイレサイン 男性用トイレサイン 多機能トイレサイン

通路からの視線が気にならないよう、レイアウトに配慮。サインは色分けしたラインで視認性を高め、必要な設備の有無も確認できる。多様な利用者に配慮し「どなたでもご利用ください」と明記。音声ガイダンスで視覚に障がいのある利用者にも配慮。

多機能トイレ(だれでもトイレ)



新庁舎計画で担当者様の声

車椅子使用の方だけでなく、オストメイトや小さなお子さま連れの方、異性介助など男女別のトイレが利用しにくい方が、どこのフロアにいても気軽に入れるよう、すべてのフロアに多機能トイレを設置しました。

「多機能トイレ=車椅子用、障がい者用のトイレ」というイメージがありましたが、この「通常の個室ブースよりも広く、性別を問わないトイレ」を必要とされている様々な方にも気兼ねなく使って頂きたいという理由で、名称を「だれでもトイレ」としています。

習志野市 新庁舎等建設本部

男性用トイレ



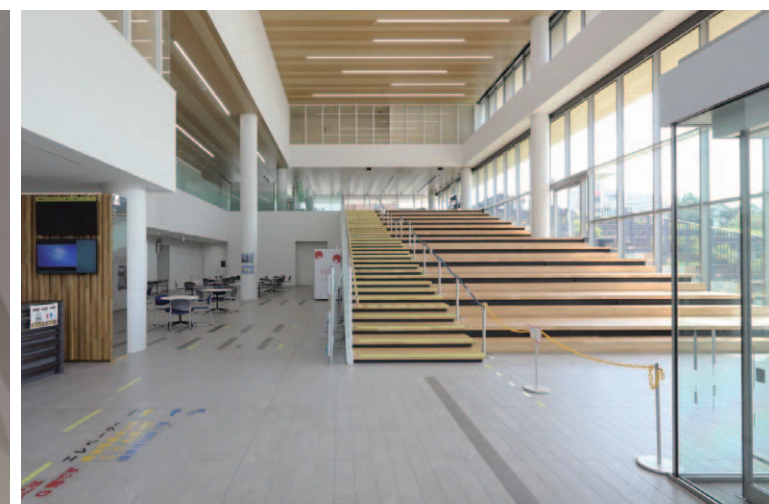
天井からの間接照明で、暖かみのある空間を演出している。小便器エリアには、手荷物を置けるライニングのほか、傘や杖を掛けられるフックも設置。壁掛式のシンプルなお手洗器は、清掃性にも優れている。大便器エリアはブース間の仕切りが天井まであり、プライバシー感のある落ち着いた空間となっている。男性トイレにもベビーキープを完備。

女性用トイレ



洗面カウンターは、子どもでも手が届くよう一段低く設計されている。ベビーキープや、立ち座りの際に体を支えることができる手すりも完備し、安心して利用できる。

エントランスホール



明るく開放的なエントランスホールは、市民の憩いの場にもなる。GFと1Fをつなぐ大階段は、一部を取り外すことで最大150人が座れるイベントスペースとしても利用可能。



5F 女性職員用シャワー・更衣室内観

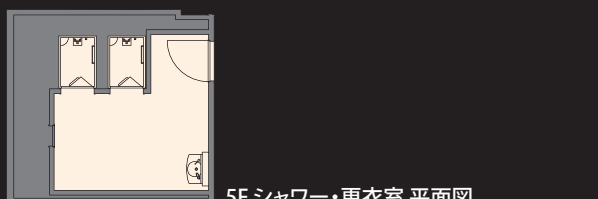
習志野市庁舎 / 2F・5F

安全・安心を最優先に、まちの魅力を発信。「市民が誇れる、開かれた庁舎」をめざす。

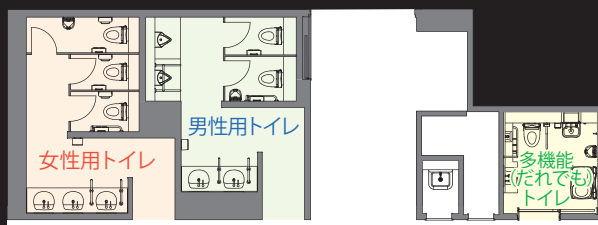
「まちづくりの中心となる庁舎」をコンセプトに、機能性・利便性の向上、防災拠点強化を目的として整備された、市民サービスと交流の新しい拠点。利用者を限定しない「だれでもトイレ」を全フロアに、ベビーキープを男性用トイレにも設置するなど、多様な利用者への配慮も充実している。



外観全景



5F シャワー・更衣室 平面図



2F・5Fトイレ 平面図

DATA

施主：千葉県習志野市
 基本設計：株式会社佐藤総合計画
 実施設計：清水建設株式会社
 施工：清水建設株式会社
 所在地：千葉県習志野市鷺沼2丁目
 竣工：2017年4月

商品情報

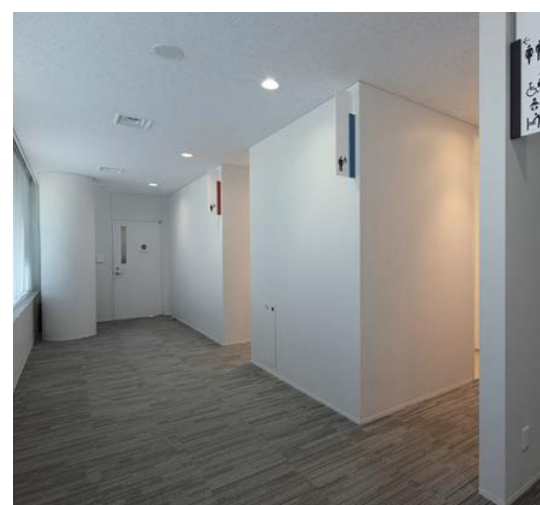
<一般トイレ>
 大便器 : C-P24PRCN
 シャワートイレ : CW-PA11F-NECK-TU
 小便器 : U-A11A-TU
 洗面器+自動水栓 : L-2094CL+AM-210CV1
 水石けん入れ : KF-24EM
 ベビーキープ : KFA-12

<多機能トイレ>
 多機能トイレユニットHL : KFA-23
 ベビーシート : KFA-12
 ベビーキープ : KFA-12

<シャワー・更衣室>
 シャワーユニット : SPB-0812SBEL
 洗面器 : L-275FCRS
 シングルレバー混合水栓 : LF-WF340S

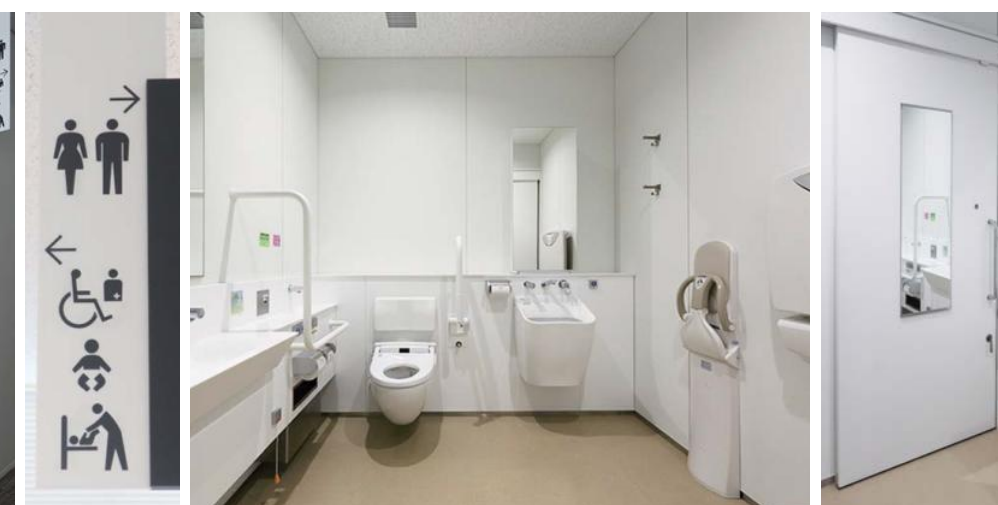
掲載内容及び写真・図版の無断転載はかたくお断りします。(許可なく転載・流用した場合、損害賠償が発生します。)

2F トイレ入り口まわり



窓からの自然光が差し込む、明るく開放的な廊下に面したトイレ入り口まわり。多様な利用者へ配慮した多機能トイレユニットは、左右どちらの麻痺にも対応できるようにモノクロのシンプルなピクトサインを採用。

2F 多機能トイレ(だれでもトイレ)



多様な利用者へ配慮した多機能トイレユニットは、左右どちらの麻痺にも対応できるようにモノクロのシンプルなピクトサインを採用。GF・1Fとは逆の仕様となっている。扉内側の姿見鏡で身だしなみチェックができる配慮も。

2F 男性用トイレ



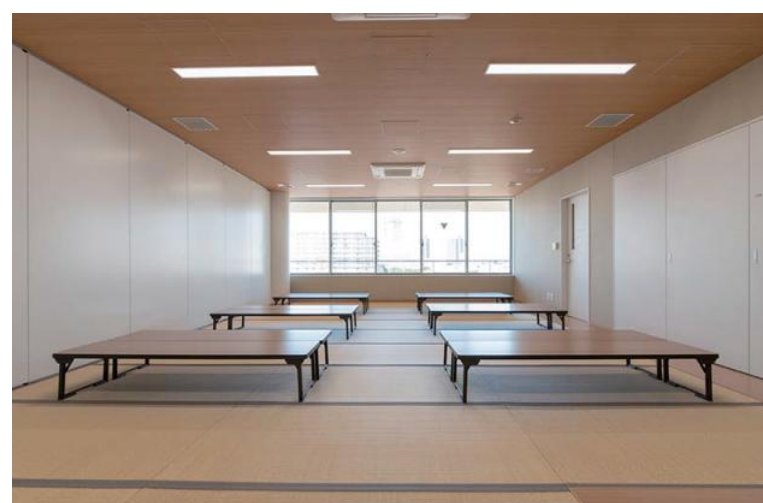
小便器、大便器、洗面器の各エリアに手すりを完備。大便器ブース内にはベビーキープを設置し、子ども連れの男性利用者にも配慮している。

2F 女性用トイレ



大便器背面のライニングは手荷物が置けるスペースとして活用できる。ブースは天井まで立ち上げ個室感をアップ。白を基調とした清潔感あふれる空間となっている。

5F 女性職員休憩室、シャワー・更衣室



畳敷きの職員休憩室は、くつろぎながらリフレッシュできる空間となっている。災害時には職員の仮眠室として利用することを想定して設計され、シャワー・更衣室を備えている。災害時対策として、庁舎建物の免震ビット躯体に汚水槽を設け、部分的な水使用が継続できるよう約7日分の排水貯留機能を有している。



多機能トイレ(だれでもトイレ) 内観

習志野市庁舎 / 6F(展望回廊・議会傍聴室フロア)

安全・安心を最優先に、まちの魅力を発信。
「市民が誇れる、開かれた庁舎」をめざす。

「まちづくりの中心となる庁舎」をコンセプトに、機能性・利便性の向上、防災拠点強化を目的として整備された、市民サービスと交流の新しい拠点。利用者を限定しない「だれでもトイレ」を全フロアに、ベビーキープを男性用トイレにも設置するなど、多様な利用者への配慮も充実している。



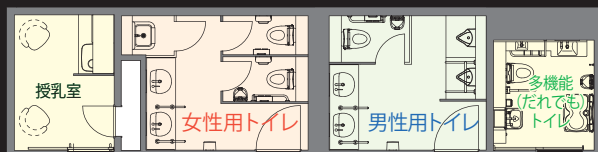
外観全景

DATA

施主：千葉県習志野市
基本設計：株式会社佐藤総合計画
実施設計：清水建設株式会社
施工：清水建設株式会社
所在地：千葉県習志野市鷺沼2丁目
竣工：2017年4月

商品情報

<一般トイレ>
大便器 : C-P24PRCN
シャワートイレ : CW-PA11F-NECK-TU
小便器 : U-A11A-TU
洗面器+自動水栓 : L-2094CL+AM-210CV1
水石けん入れ : KF-24EM
ベビーキープ : KFA-12
<多機能トイレ>
多機能トイレユニットHL : KFA-23
ベビースーツ : KFA-12
ベビーキープ : KFA-12



6Fトイレ・授乳室 平面図

入り口まわり

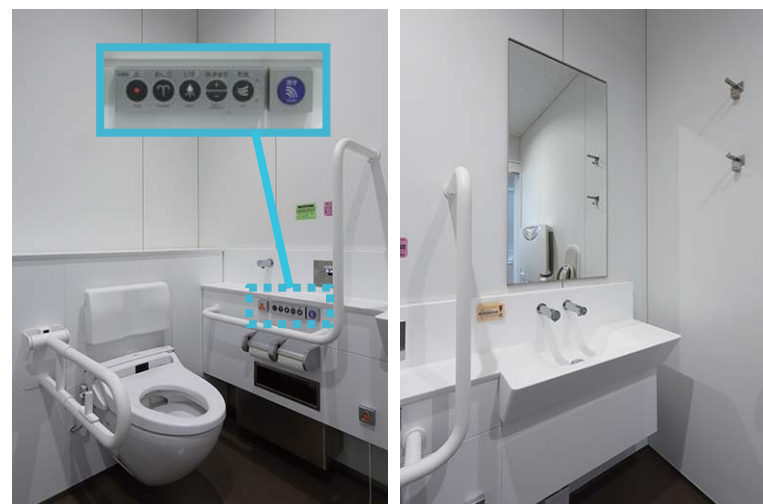


授乳室



展望回廊や議会の傍聴に訪れる多様な利用者へ配慮し、手前に多機能トイレ、その奥に男性用トイレ、女性用トイレ、授乳室を隣接、コンパクトでありながら充実した設備となっている。1、2、6Fに設置された授乳室は、お湯の出る調乳シンクを完備。1Fと2Fにはオムツ交換台があり、鍵のかかる個室で落ち着いて授乳することができる。

多機能トイレ(だれでもトイレ)



男性用トイレ



視認性・操作性に配慮した配色・サイズの多機能トイレ用リモコンは、シャワートイレから電源供給するため電池交換不要。手荷物用フックは、身長差に配慮し上下2段に設置。小便器は足下すっきりのアプローチしやすいデザインで、意匠性と使いやすさ、清掃性を兼ね備えている。さらに、尿垂れしやすい床面には汚れ石を設置。

女性用トイレ



展望回廊



白色の壁面に、メリハリを効かせたダークウッドのブースで高級感を演出。すべてのフロアのトイレ内にベビーキープを完備し、子連れの方も安心して利用できる。市民が自由に利用できる展望回廊からは、5Fの議場を見ることがもできる。習志野市街を一望でき、季節・時間によって様々な景色を楽しめる。