



ライトアップされるテラコッタルーバーと屋内階段

## AZU Pool (板橋区立小豆沢体育館プール棟)

上階の武道場と下階のプールを繋ぐガラスの階段室に既存管理棟と調和を図るテラコッタルーバーを採用。

隣接する既存管理棟に合わせ、プール棟の階段室にもテラコッタルーバーを設置。ルーバーの面状は左側はフラット面、右側は筋の入った曲面のレリーフと左右見る方向により大きく表情を変えている。また建物へのライトアップ照明により昼間と夜間の見え方は大きく異なり、夜間は階段室の様子がわかり、景観としての夜間演出に貢献している。大きなガラス面とテラコッタルーバーの対比も美しく、一体感が感じられる。



北側外観全景左端は既存管理棟

### DATA

施主 : 板橋区  
 設計 : 株式会社久米設計  
 施工 : 鴻池組・龍島建設・古川工務店共同企業体  
 所在地 : 東京都板橋区小豆沢1-1-1  
 竣工 : 2018年12月

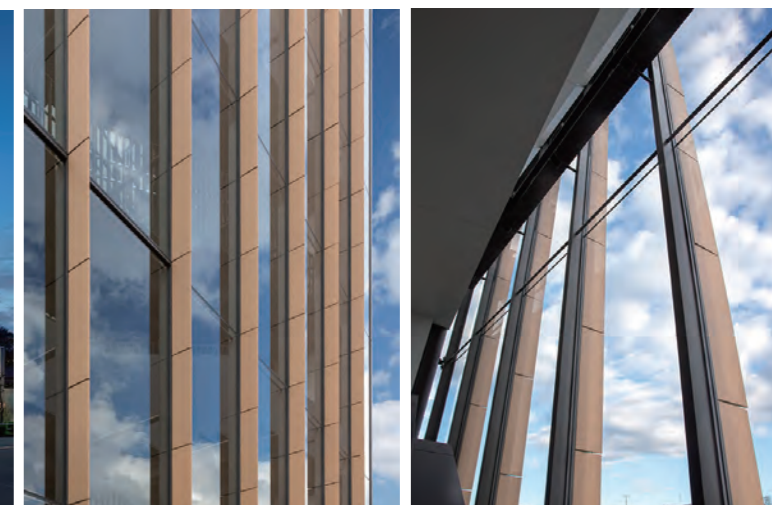
### 商品情報

テラコッタルーバー : TL-80×200×900

### 外観



外観夕景



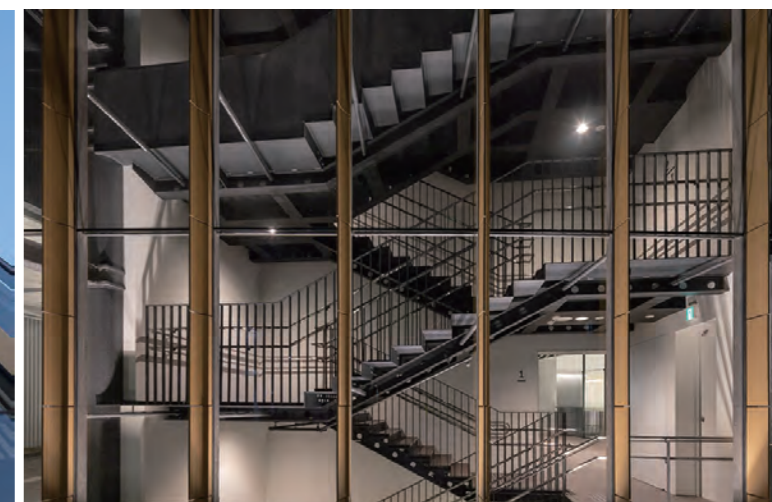
ガラスに反射する青空に浮かぶテラコッタルーバー

階段室内部からの見上げ

### 外観

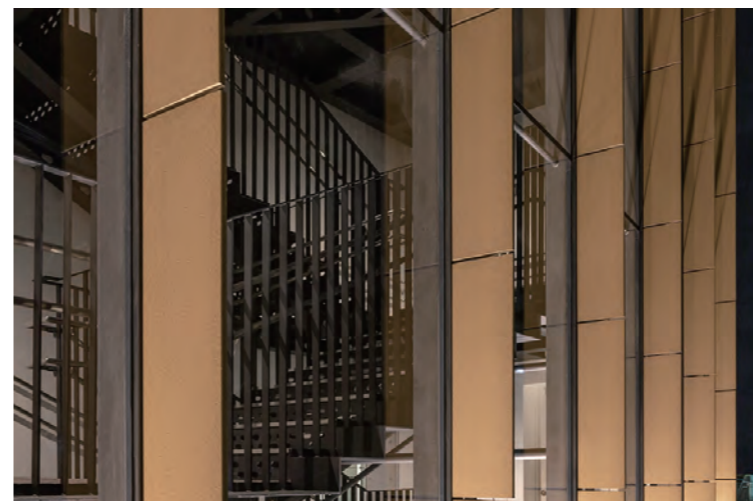


階段室テラコッタルーバー見上げ



階段室夕景

### 外観



外装テラコッタルーバーディテール(左面)



外装テラコッタルーバーディテール(右面)





屋内プール全景

## AZU Pool (板橋区立小豆沢体育館プール棟)

共用部に味わいのある床ボーダータイルとプールにクールなピュアホワイトのタイルを採用。

エントランスやEVロビー、階段等の共用部床面には、還元焼成の色幅を持った味わいのあるタイルを採用し、ホワイトのプールエリア、赤松フローリングの武道場エリアと対比させゾーニングを明確化。プールゾーン床壁はピュアホワイトタイルを基調とし、入口部や水栓廻りにカラフルな濃淡混色のモザイクタイルをアクセントとして使用している。



北側外観全景左端は既存管理棟

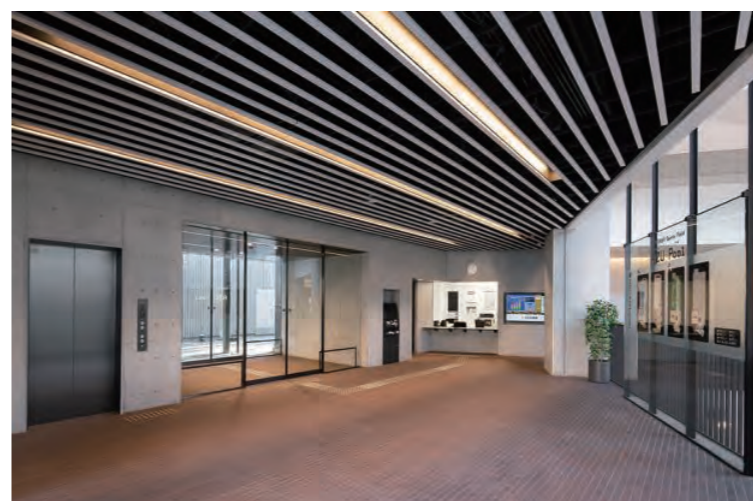
### DATA

施主 : 板橋区  
 設計 : 株式会社久米設計  
 施工 : 鴻池組・龍島建設・古川工務店共同企業体  
 所在地 : 東京都板橋区小豆沢1-1-1  
 竣工 : 2018年12月

### 商品情報

外装床タイル : PTI-2360/5:6=1:9MIX (パティエノ)  
 内装壁タイル : IM-50P1/FE1H, IM-25P1/FE1H (インテリアモザイク)  
                   : JM-35/MIX(4C:4D:4E)=1:1:1 (ジュエリーモザイク特注)  
                   : JM-35/MIX(11B:11C:11D)=1:1:1 (ジュエリーモザイク特注)  
                   : JM-35/MIX(2A:2B:2C)=1:1:1 (ジュエリーモザイク特注)  
 内装床タイル : ADG-150M/200, ADG-155/200 (アコルディG)

### 共用部内観

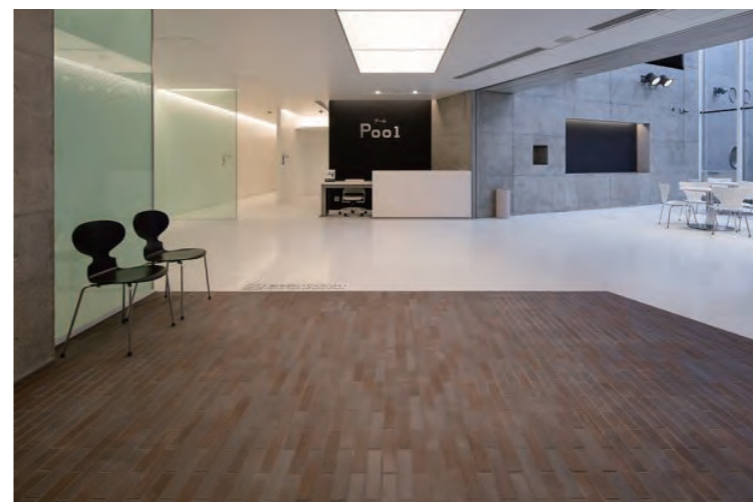


1階エントランスホール全景



階段室

### プールフロア内観

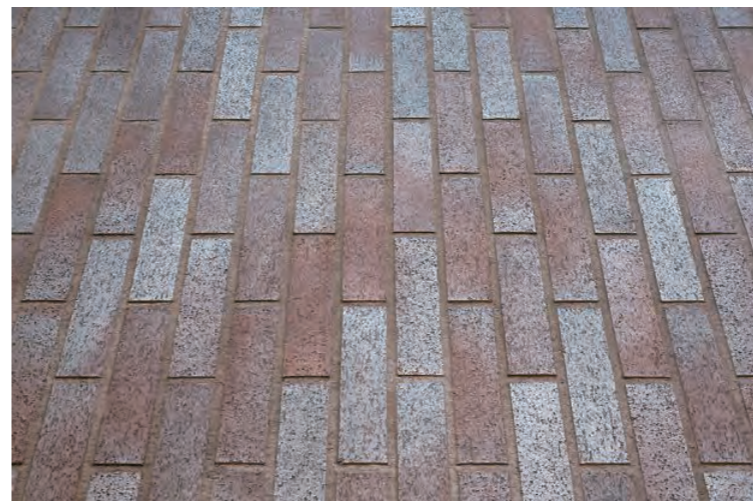


地下1階プールエントランス



屋内プール出入口(洗眼・水飲コーナー)

### 内観詳細



共用部床タイルディテール



プール内装モザイクタイルディテール