



中央玄関全景

某複合施設

多くの市民に愛される子どもから高齢者迄世代を問わず多くの人が集い、賑わいあふれる複合施設。

中核をなす2階の市立図書館は誰でも楽しめる読書環境づくりと情報発信が出来る憩いの場を提供。1階は市民課窓口とイベントギャラリーに利用できる多目的スペース。多くの利用者が想定される施設はJR三本松駅からのアプローチや駅前広場から3方向からのアクセスに配慮している。駅前空間から施設までは、タイル舗装による街づくりの美観に配慮。全体の景観の調和も取りながら、清潔で明るい空間演出をしている。



全景

DATA

施主：東かがわ市
 設計：株式会社阿波設計事務所四国支店
 所在地：香川県東かがわ市三本松1172-1
 施工：和光建設株式会社
 竣工：2018年11月

商品情報

外装床タイル
 : PI-100/1, PI-100A/1, PI-100B/1, PI-100C/1 (円形パターン), PI-200/14 (ピアツツァOX)
 : PIG-100EX/1, PIG-100EX/8, PIG-300EX/7, PIG-300EX/8 (ピアガイアEX)
 : PIG-210EX/4, PIG-210EX/6, PIG-200EX/21 (ピアガイアEX)
 : PIG-101EX/8 (ピアガイアEX 100角垂れ付き段鼻)
 : PIG-100EX/7F (ピアガイアEX100角歩道用スロープ)
 : PS-300MT/U-1J (視覚障がい者用床タイル 誘導表示型)
 : PS-300MT/K-1J (視覚障がい者用床タイル 位置表示型)
 : PTI-2360/5 (パティーン)

掲載内容及び写真・図版の無断転載はかたくお断りします。(許可なく転載・流用した場合、損害賠償が発生します。)

外観



中央玄関全景



北側出入口

外観



北側外構まわり



南側出入口



広場からのアクセス

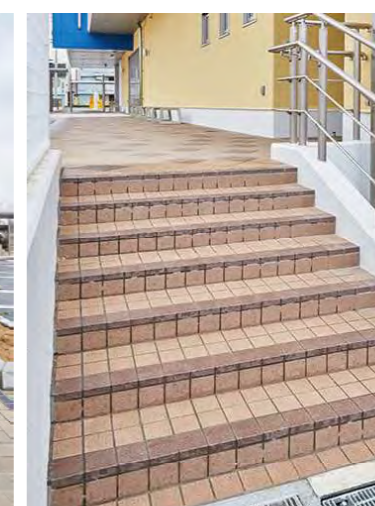
ディテール



南側入り口へのアクセス



JR三本松駅からのシェルター



階段部ディテール



舗装面の交差部分