



エントランス

広域静苑組合 越生斎場

豊かな自然が広がる越生地域らしい整備。精神性と文化性を確保しシンプルで安らぎのある施設づくり。

周辺環境との調和と狭小な敷地への対応。建物軒高を抑えることで敷地周辺からの見え方に配慮し、外壁ファサードはテラス壁面を併用するテラコッタルーバーを配置して、エントランスホールには、やきものらしい陰影の有る表情豊かなモノトーンの窯変釉のタイルを採用。喫煙室にはタバコの臭いに配慮して、木材を切った様なレリーフ状の陰影のあるエコカラットプラスを使用。



外観

DATA

施主：広域静苑組合
 設計：株式会社山下設計
 施工：松井建設株式会社
 タイル工事：天沼陶業株式会社
 所在地：埼玉県入間郡越生町大字鹿下338-6
 竣工：2018年12月

商品情報

テラコッタルーバー：TL-55/8 L=2605(1150+1450:2本連結) 他
 内装壁タイル：HAL-40B/TRH-3 (陶洛壁)
 内装機能建材：ECP-275NET/RGS2 (エコカラットプラス ラフゾーン)

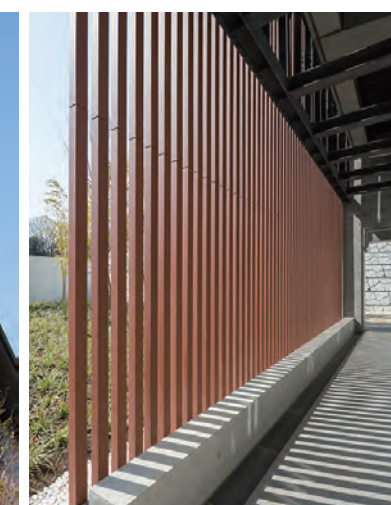
外観



エントランス入口外装壁面



外装壁面



通路側

外観・内観



2Fテラス壁面



エントランス内装壁面

ディテール・その他



喫煙室内装機能建材壁面エコカラットプラス



内装壁面タイルディテール