



2Fキッズトイレ前/キッズルーム

みなとパーク芝浦

アトリウム1F、2F
1Fキッズトイレ、2Fキッズトイレ・多機能トイレ

日本を代表する企業が多く集まり、新駅の開業計画で盛り上がる品川エリアの再開発

かつての埠頭の町は今なお変化を続けている。みなとパーク芝浦は芝浦港南地区総合支所の他、区民が利用できるスポーツセンター等が入っている。トイレは様々な利用者のために工夫し、環境にも配慮した。



外観

DATA

設計：NTTファシリティーズ
施工：鹿島・きんでん・東熱・須賀異業種建設共同企業体
所在地：東京都港区芝浦1-16-1
竣工：2014年10月

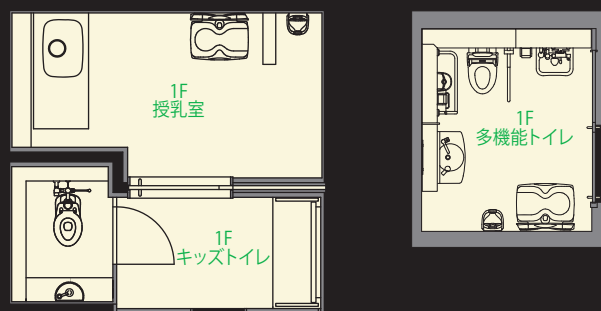
商品情報

<キッズトイレ>

大便器 : C-P143S
洗面器 : AWL-33(S)-NSNE
自動混合水栓 : AH-200TCV1-AW

<授乳室>

ベビーシート : KFA-23
ベビーキープ : A-7515



平面図

掲載内容及び写真・図版の無断転載はかたくお断りします。(許可なく転載・流用した場合、損害賠償が発生します。)

2F多機能トイレ



港区は外国人居住者も多いことからトイレのピクト表示は英語表記にしている。面材は木質系の落ち着いた色合いを選定。

1Fキッズトイレ



1Fのキッズトイレは手洗器と鏡を設置して部屋内で直ぐに手を洗う事ができる。キッズトイレに隣接した授乳室はおむつ替え用のベビーベットやベビーキープなど、幼児連れで利用するファミリーに配慮した設備が整えられている。

2Fキッズトイレ

授乳室



2Fのキッズルームにはキッズトイレを設置し壁面には汚れた場合の清掃メンテナンスを考えたタイルを採用。

隣接した場所に授乳室も完備している。



プール内観

みなとパーク芝浦

スポーツセンター3F(プール)
プール・男性用シャワー室

日本を代表する企業が多く集まり、新駅の開業計画で盛り上がる品川エリアの再開発

かつての埠頭の町は今なお変化を続けている。みなとパーク芝浦は芝浦港南地区総合支所の他、区民が利用できるスポーツセンター等が入っている。トイレは様々な利用者のために工夫し、環境にも配慮した。



外観

DATA

設計：NTTファシリティーズ
施工：鹿島・きんでん・東熱・須賀異業種建設共同企業体
所在地：東京都港区芝浦1-16-1
竣工：2014年10月

商品情報

<多機能トイレ>

大便器 : C-23PCSM
洗面器 : L-275
汚物流し : S-206

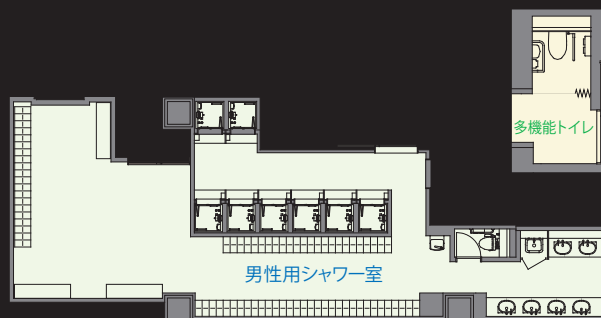
<シャワー室>

シャワー : SPB-0808SBEL+L
: SPB-0812SBEL+RL
: SPB-0812SBEL+LR

洗面器 : L-2295
自動水栓 : AM-200TV1

<プール>

手洗器 : L-15G
洗眼水栓 : LF-23BN
プール槽 : Riviera(JAXON)



平面図

掲載内容及び写真・図版の無断転載はかたくお断りします。(許可なく転載・流用した場合、損害賠償が発生します。)

多機能トイレ



シャワー室



プールの一般利用のシャワー室とは別に多機能トイレ利用者の為にトイレ空間の対面にシャワー室を設置。

プールサイド(洗眼水栓)



プールサイドのシャワー室入口に隣接する場所に洗眼水栓を5台を設置し、プールからシャワー室への動線を確保。

ジャグジー



ゆっくりとリラックスできるJAXON社のジャグジーを2台採用。

男性用シャワー室



洗面エリアは機能的でスタイリッシュなアンダーカウンターを採用。手荷物や化粧ポーチなどを置くことができる。シャワーエリアは多くの人々の利用が可能になる様、省スペースに8台のシャワー室を完備。



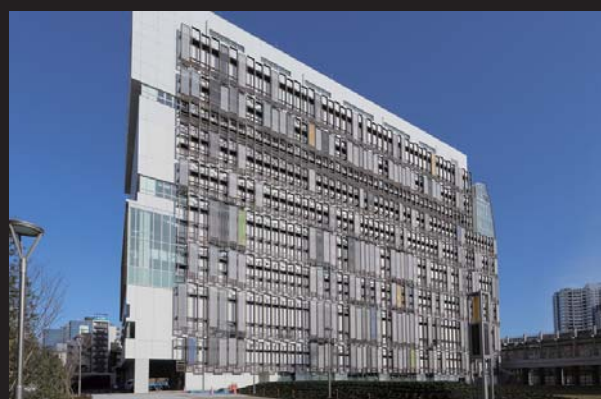
女性用シャワー室/内観

みなとパーク芝浦

スポーツセンター4F(武道場)
／指導員更衣室・男性シャワー室・女性シャワー室

日本を代表する企業が多く集まり、新駅の開業計画で盛り上がる品川エリアの再開発

かつての埠頭の町は今なお変化を続けている。みなとパーク芝浦は芝浦港南地区総合支所の他、区民が利用できるスポーツセンター等が入っている。トイレは様々な利用者のために工夫し、環境にも配慮した。



外観

DATA

設計：NTTファシリティーズ
施工：鹿島・きんでん・東熱・須賀異業種建設共同企業体
所在地：東京都港区芝浦1-16-1
竣工：2014年10月

商品情報

<指導員用更衣室>

ユニットバス : BZW-1317LBE

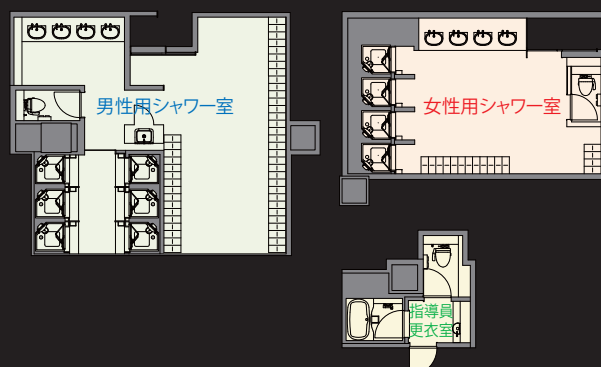
<シャワー室>

シャワー : SPB-0808SBEL+L
: SPB-0812SBEL+RL
: SPB-0812SBEL+LR

大便器 : C-P16P

洗面器 : L-2295

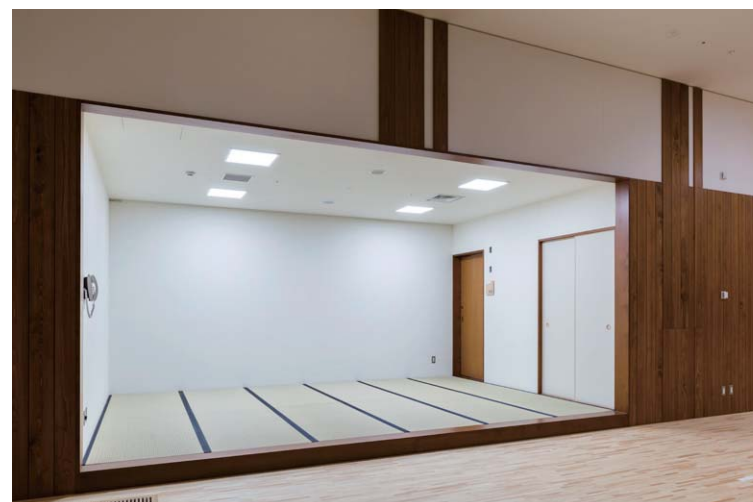
自動水栓 : AM-200TV1



平面図

掲載内容及び写真・図版の無断転載はかたくお断りします。(許可なく転載・流用した場合、損害賠償が発生します。)

指導員更衣室



指導員の為のリフレッシュできるバスルーム・トイレ・洗面を用意。



男性シャワー室



シャワーブースは足を洗う時も姿勢が安定するフットレスなど使いやすさと清掃性の高いものを採用。大便ブースはすっきりとした個室空間で、広々とした印象を持つ。

女性シャワー室



白く清潔感のある空間に、自然素材のナチュラルウッドのロッカーやベンチであたたかみを演出。



6F男性用トイレ/内観

みなとパーク芝浦

スポーツセンター6F(アリーナ)
多機能トイレ・男性用トイレ・女性用トイレ

日本を代表する企業が多く集まり、新駅の開業計画で盛り上がる品川エリアの再開発

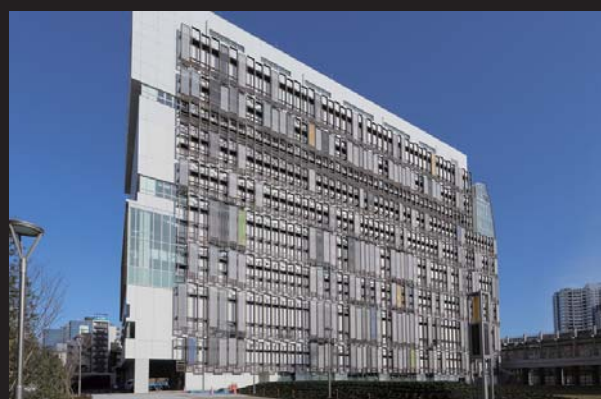
かつての埠頭の町は今なお変化を続けている。みなとパーク芝浦は芝浦港南地区総合支所の他、区民が利用できるスポーツセンター等が入っている。トイレは様々な利用者のために工夫し、環境にも配慮した。

DATA

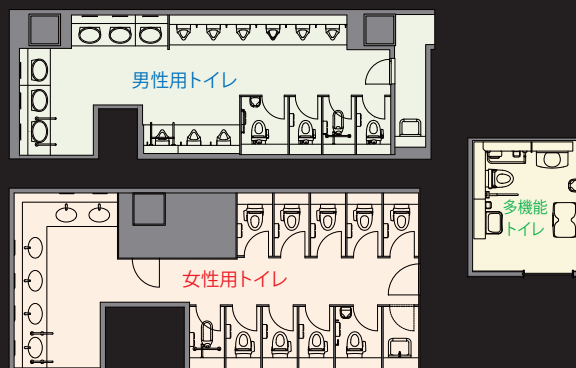
設計：NTTファシリティーズ
施工：鹿島・きんでん・東熱・須賀異業種建設共同企業体
所在地：東京都港区芝浦1-16-1
竣工：2014年10月

商品情報

- <一般トイレ>
- 大便器 : C-P16P
 - シャワートイレ : CW-PB11M/F-NECK-TU
 - 小便器 : U-A51A-TU1
 - 和風便器 : C-852B
 - 洗面器 : L-2295
 - 水石けん入れ : KF-24ELM
- <多機能トイレ>
- 大便器 : C-23PCSM
 - シャワートイレ : CW-E55A-NECK-UR
 - 洗面器 : L-275FCRS



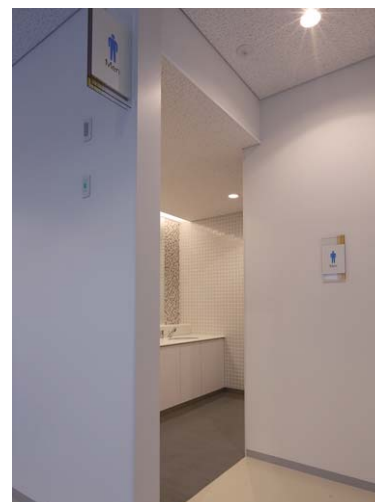
外観



平面図

掲載内容及び写真・図版の無断転載はかたくお断りします。(許可なく転載・流用した場合、損害賠償が発生します。)

入り口まわり



男性トイレサイン 女性トイレサイン 多機能トイレサイン



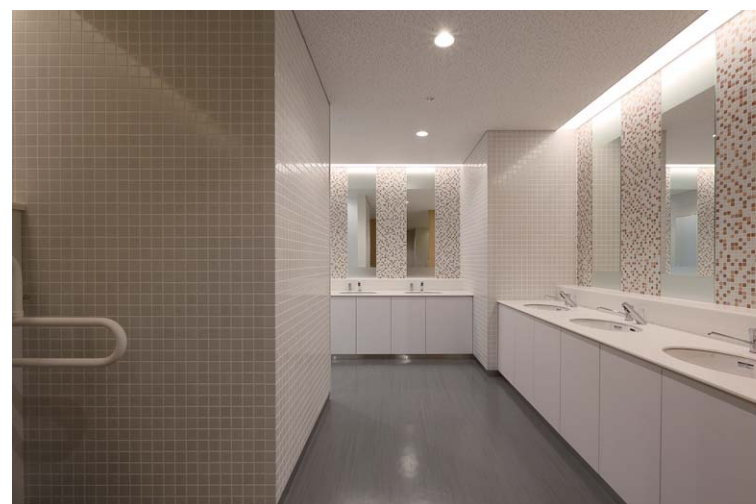
海外からの利用者に配慮した英語表記のサインに。

多機能トイレ



多機能トイレは清掃性の高いタイルを壁面に使用。

男性用トイレ



小便器、大便器共に壁掛け式で、床の清掃性に優れているすっきりとしたデザインに。

女性用トイレ



モザイクタイルが印象的な洗面エリアは、全体的に明るく清潔感ある白で統一。様々な利用者が活用する事を考え和式便器も採用している。