



A type モデルルーム バスルーム

A type 3LDK+WIC



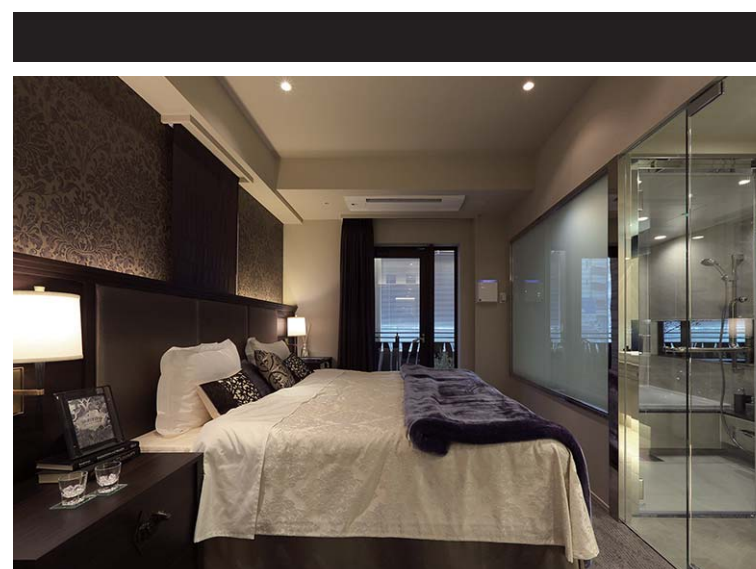
バスルーム



バスルーム



洗面



ベッドルーム



ベッドルーム
(プラズマクラスター空気清浄機能付給気口「クレールFan」)



トイレ

プレミスト白金台

白金台の街並みと調和する静かで開放的な高台の南向きレジデンス

隣接する瑞聖寺の緑越しに解放感あふれる眺望が広がる好立地レジデンス。バスルームは2面開口やカウンターまわりの配色がより高級感を感じさせ、壁一面の大型FIX窓は寝室側から投影する映像を浴室側からも楽しめる。また寝室には、室内の空気を浄化するプラズマクラスター機能付の給気口を設置しクリーンな室内環境を維持している。



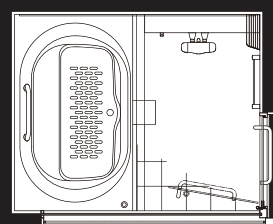
外観全景

DATA

施主：大和ハウス工業株式会社
 設計：株式会社スタイレックス
 施工：株式会社フジタ
 所在地：東京都港区白金台3-74-8, 242-8(地番)
 竣工：2017年3月

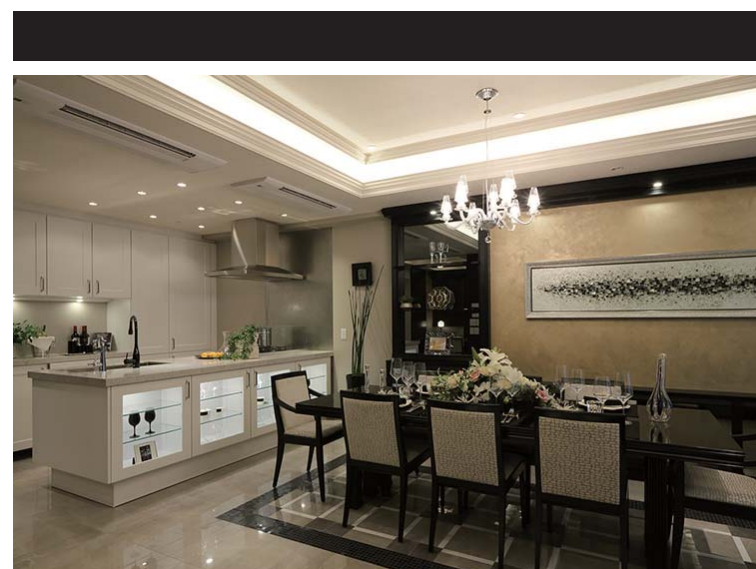
商品情報

<A type モデルルームプラン>
 ユニットバス : BZW-1620TAET
 トイレ : サティスSタイプ
 (便器部) GBC-S11S/BW1
 (機能部) DV-S516-R2/BW1
 給気口 : クレールFan
 W-0001-SCFA

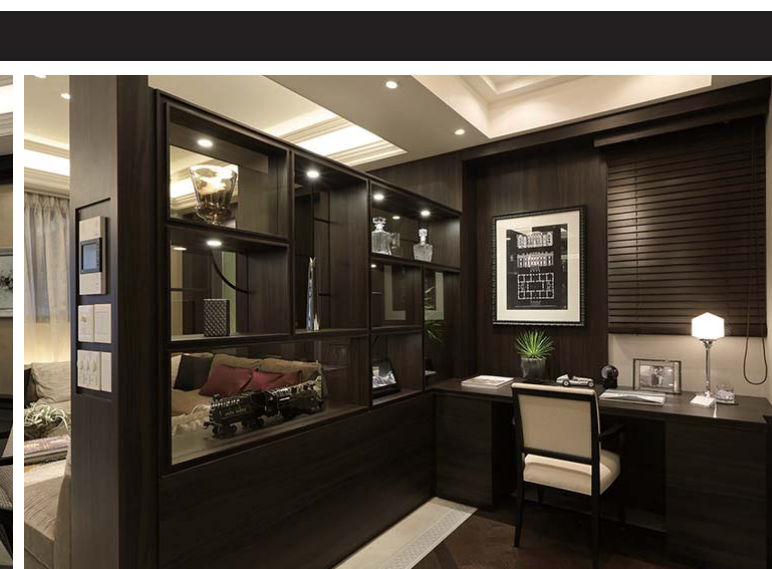


<A type ユニットバスプラン>

平面図



キッチン・ダイニング



書斎