



エントランス外観

ビアンカ道三町プライマル

洗練された都市の邸宅と穏やかな街並みの調和
 一日の変化による上品な陰影をタイルで表現。

ボーダータイルで構成したゲート壁面に植栽を施し、夜間照明により陰影を表現し、格調高くやさしさと癒しを感じる邸宅のゲートに相応しい外壁低層部を演出。一般部には石面モザイクタイルを採用し、外壁全体は低層部はブラウン中高層部はホワイトの二色でコーディネートし、安定した外観を演出。エントランスは外部はやきものらしいタイル内部は大理石の風合いのタイルで空間を分けています。

DATA

施主：株式会社ハウジングネット・1
 設計：株式会社U建築設計事務所
 施工：山陽工業株式会社
 所在地：広島県福山市道三町15、16-1、16-2
 竣工：2015年9月

商品情報

外装壁タイル : DN-60BR/Y5, 60BR/Y5 【DINAONE】
 : COM-255/NA-513N 【以下 LIXIL】
 : COM-255Z/Z-0+F/S141Z-T1582M
 : COM-255Z/90-14/Z-0+F/S141Z-T1582M
 : COM-255/90-14/NA-513N
 外装床タイル : TFU-300M/NT-1 (住居ベランダ)
 内装壁タイル : TUBE-004 PERLA
 : LGRKE60 【以下 DINAONE】
 : DN-155/CA-2N
 内装床タイル : GENESY RS 30BCR
 : LES DALLS BLANC50X50



外観

外観・内観



エントランス外装壁面



エントランス外装壁床面



低層部外装壁面

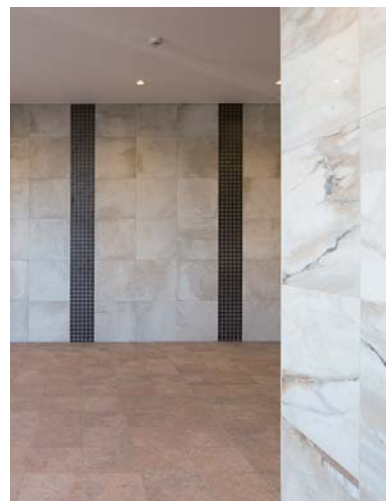
外観・内観



エントランス内装壁床面



エントランス内装壁面

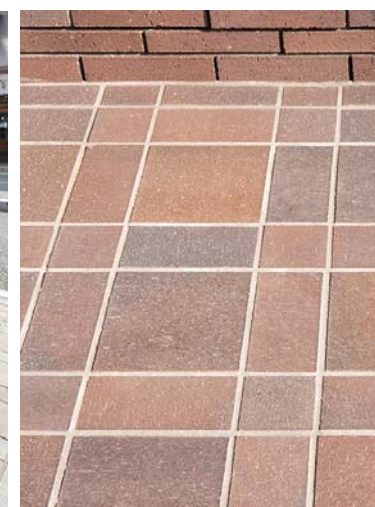


共通路内装壁床面

ディテール



外装壁面タイルディテール



外装床面タイルディテール



外装壁面タイルディテール

