



南側外観

ヴィークステージ桜新町

世田谷の高台に総計画戸数127邸の大規模プロジェクト。桜新町100年の邸宅史の気品と風格。

和とモダンの融合し、大正建築を想起する意匠や色使いに調和するタイルを多く採用。伝統と洗練を生かした上質な暮らしを映し出す外観の低層部には自然な石材の風合いを感じさせるボーダータイルと凹凸のあるモザイクタイル。エントランスには格調高い大型タイルが壁面を飾ります。



外観

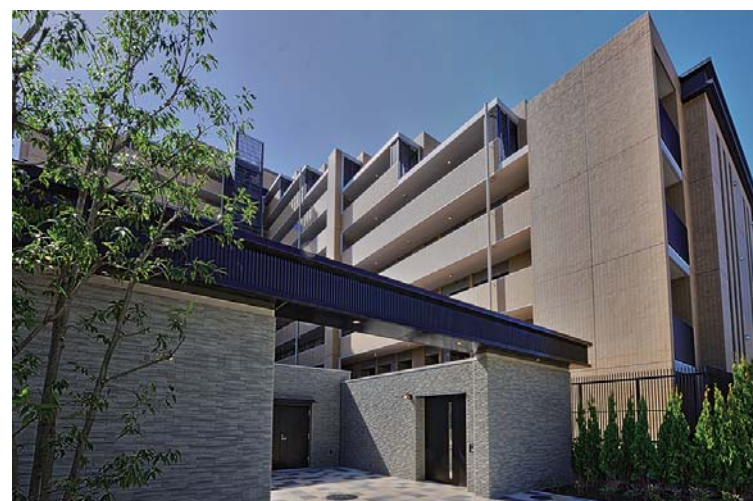
DATA

施主：清水総合開発株式会社
 設計：株式会社 I A O 竹田設計
 施工：株式会社浅沼組
 所在地：東京都世田谷区桜新町2-514-1
 竣工：2016年3月

商品情報

外装壁タイル : COM-255/MOR-5C
 外装壁タイル : HAL-R/SKH-2
 内装壁タイル : SUN RTT 30×60【DINAONE】
 内装壁タイル : *DNPO-2/SCR-99【DINAONE】
 内装床タイル : YR5001AR【DINAONE】

外観



北東側外観

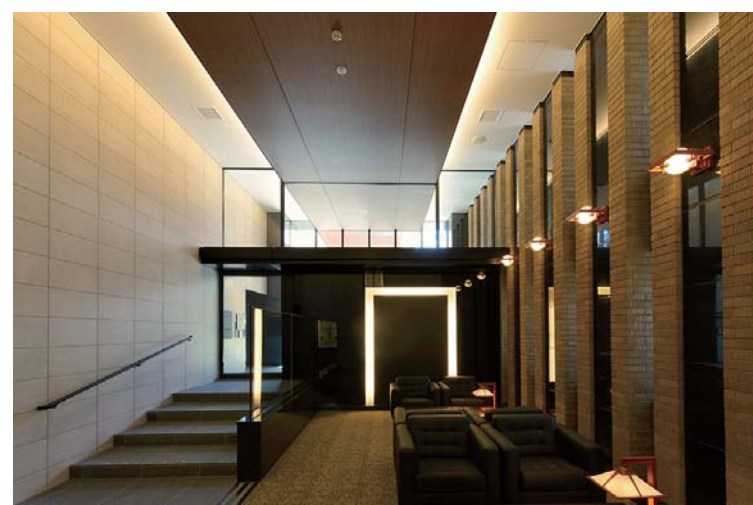


南西側外観



北側外装壁面

内観



エントランスラウンジ内観



ベランダ外装壁面

ディテール



外装壁面タイルディテール



外装壁面タイルディテール



内装壁面タイルディテール