



北側エントランス

& associé

利便性に配慮し、周辺環境との調和を考え、都市の潤いのある街づくりに貢献する賃貸集合住宅

働く女性をターゲットにしたマンションは各階に使用する素材やカラーコーディネートを変え、特徴あるインテリアを提供している。各階の玄関には異なる柔らかい色調で味わい深いモザイクタイルを採用。外観アプローチからエントランスには石材の風合いの床タイル、自然なやきものテクスチャを持ったボーダタイルが壁面に施工されている。

DATA

設計：スターツCAM株式会社
 施工：スターツCAM株式会社
 所在地：世田谷区太子堂2-28-1
 竣工：2016年1月

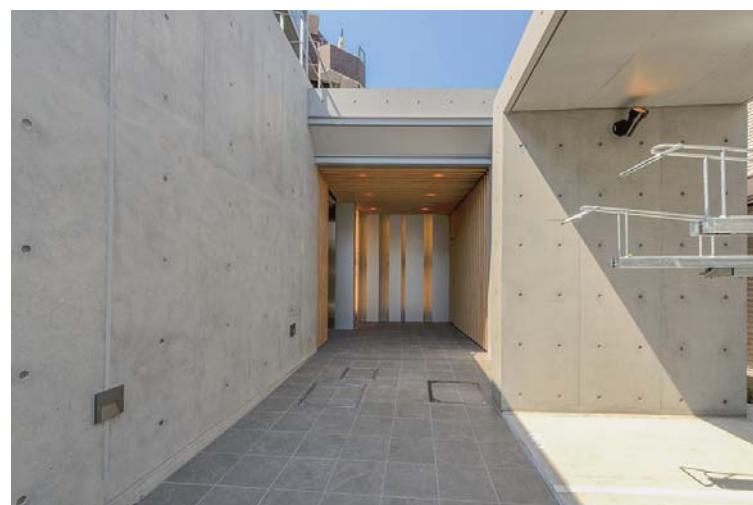
商品情報

外装壁タイル : COM-255/PER-101+MG
 内装壁タイル : IM-1015P1/YB1H, IM-1015P1/YB2H
 : IM-1015P1/YB3H, IM-1015P1/YB4H
 外装床タイル : ALS-100NET/5, 8, 9, 12
 : DN-20BNET/ARC-101, KR5001ER
 : KR5001BR, KR5001DR, KR5001CR【DINAONE】



外観

外観



東側外観

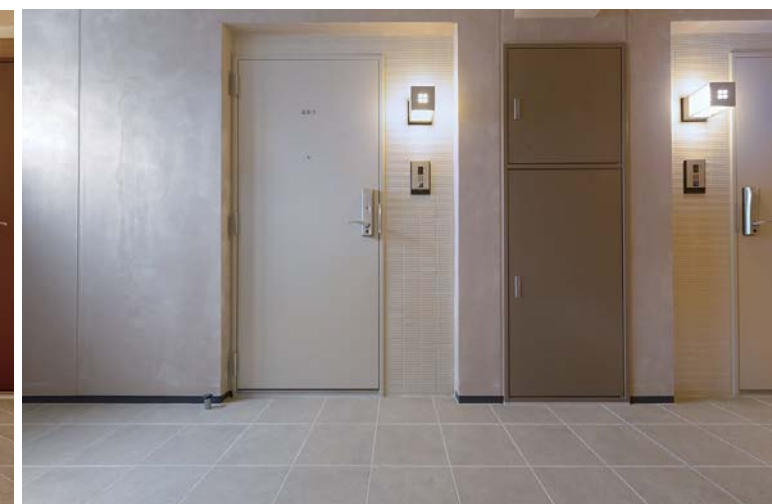


東側外観とエントランス

内観



3F共用廊下



4F共用廊下

内観・ディテール



5F共用廊下



3F玄関



4F玄関



内装壁面タイルディテール