



低層部全景

プラウド神楽坂マークス

情緒と風情、伝統と流行が融合する神楽坂。歴史ある街に佇む集合住宅に趣のあるタイルを採用。

神楽坂エリアの高級レジデンスにふさわしい、デザイン性の高い大庇をエントランスに採用。そのファサードの外装材には同質でありながら、数種類の形状によるタイルの組合せによるデザインを施している。1階部分は大形石材、2階以上にタイルを使用。タイル施工部は建物の階層により目地組のデザインを変えることで外壁に表情が生まれている。形状組合せ自由なタイルならではの特性を感じることができる。

DATA

施主：野村不動産株式会社
 設計：(意匠) 株式会社 フォーム建築計画研究所
 (構造・設備) 西武建設株式会社一級建築士事務所
 デザイン監修：西山建築デザイン事務所
 施工：西武建設株式会社
 所在地：東京都新宿区横寺町58-59
 竣工：2018年8月

商品情報

外装壁モザイクタイル：CFC-155RG,255RG,355RG,2RG/SWB-1N



全景

外観

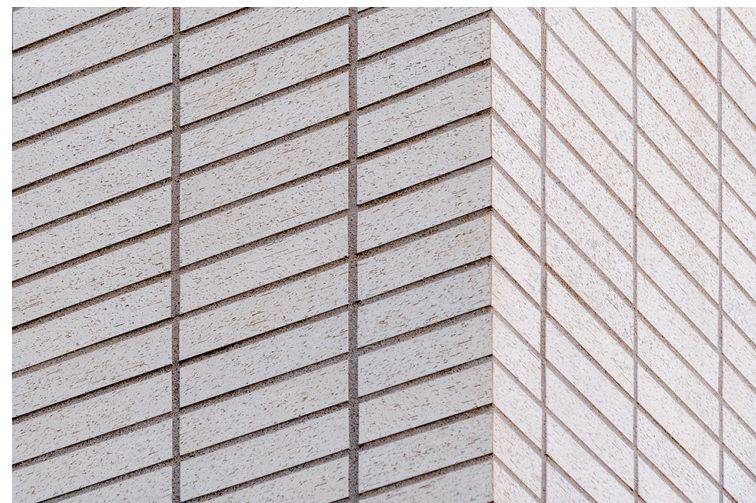


外壁見上げ(タイル張分け)



コーナー部

外観



コーナー部詳細



ベランダコーナー部詳細

ディテール



外装壁面タイルディテール

