



全景

プラネソシエ御影山手イースト

伝統とモダンが融合する阪神エリアの邸宅街である御影山手に佇む格調高く利便性も良い集合住宅。

御影エリアの街並み景観と高級住宅地に調和した外観。外壁、エントランスや共用床部分にタイルを全面的に使用している。開口部まわりを美しく納め、エントランスの大庇にも形状に合わせてタイルを施工し、ファサードを上質な空間に仕上げている。出隅や入隅部分も緻密にタイル割を行い、オーソドックス且つモダンな外観デザインとなっている。建物の階層を意識させる為、外壁面から一段凹ませて縦張りのラインを施したり、開口部まわりを階段状に色を変えてタイル施工などして外壁に陰影を持たせている。



全景

DATA

施主：大林新星和不動産株式会社
 設計：株式会社 IAO竹田設計
 施工：南海辰村建設株式会社
 所在地：兵庫県神戸市東灘区御影山手1-11-29
 竣工：2018年10月

商品情報

外装壁モザイクタイル：CFC-255/45ニドライトスクラッチ面状特注色
 外装床タイル：IPF-630/AVT-13、23

外観

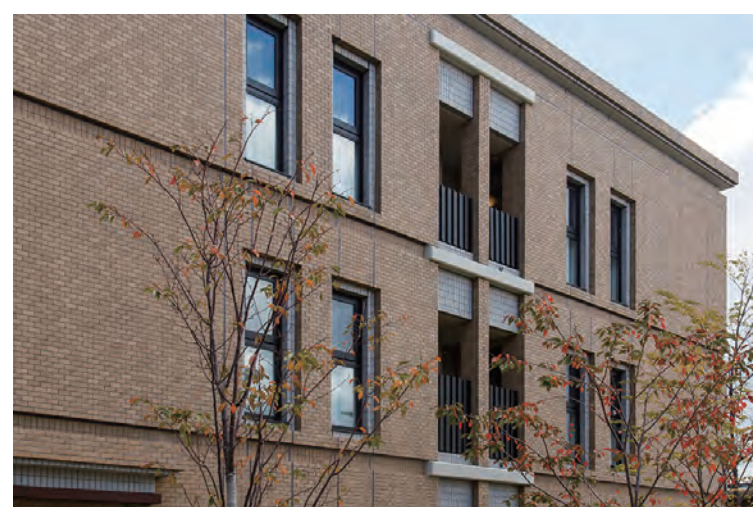


正面外壁

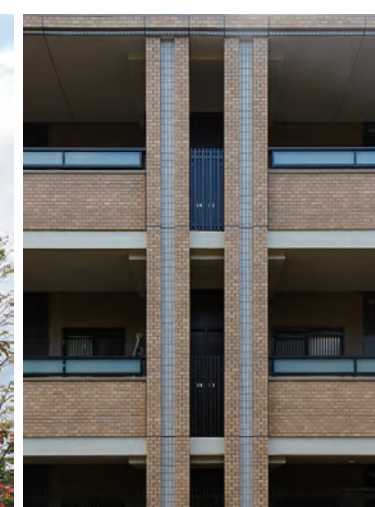


エントランス入口部

外観



開口部



ベランダ部



階段室外壁

ディテール



大庇タイルディテール



外装壁面タイルディテール