



低層部近景

クオス湘南台 ザ・レジデンス

湘南台駅から徒歩4分という駅近の好立地に低層部を大形タイルで装う美しい佇まいの高級邸宅。

建物外観はグレーを基調としたタイル貼りで、モノトーンにまとめられたモダンなデザイン。共用施設として集会室を兼ねたラウンジがあり、大きなガラスウォールから光が差し込む明るい空間で、ソファやテーブルなどが備えられており、来客時の対応や住まう人同士がくつろぎながら交流できるスペースとしても活用。外観低層部とエントランス、ラウンジにはグラディオス1000mm角の特注カットで高級感を創出、中層部には白い外装モザイクタイルを使用。



全景

DATA

施主：株式会社ビッグヴァン
 設計：株式会社設計集団宙組
 施工：株式会社大勝
 所在地：神奈川県藤沢市湘南台2-21-1
 竣工：2018年10月

商品情報

大形タイル：GR-1000/BAS-1
 外装壁モザイクタイル：COM-255/SU-202T、201T
 外装床タイル：IPF-630/SEN-1

外観



中景

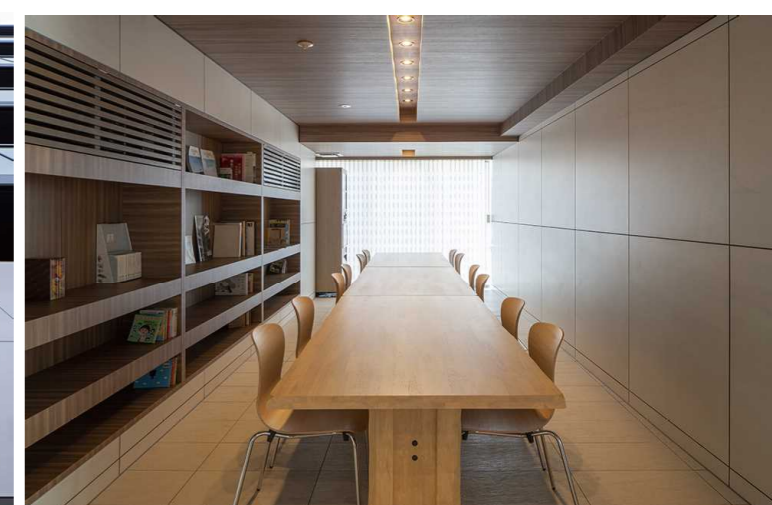


エントランス入口

外観・内観

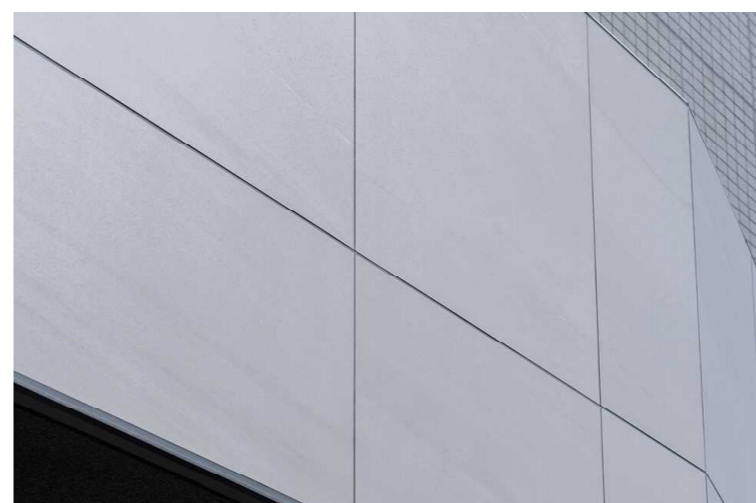


外観見上げ



ラウンジ

ディテール



外装壁面タイルディテール



内装壁面タイルディテール