

見上げ全景

トキワ雪谷大塚計画

建物の顔となるファサードを彩るこれまでにない美しさと存在感。圧倒的な大きさを誇る大型建材

環状8号線沿いの田園調布エリアの高級レジデンスのファサードを飾る大型建材による外装壁。3000×1000(mm)の大きさのタイルを縦方向に西側全面に施工した。外壁の平滑面を出す為、細心の注意を回り施工の改良を行った。黒い壁面は時間帯により刻々と変化する自然光を反射して、様々な表情を紡ぎ出すことで、印象深い建物のファサードを演出。大きな壁面のスケール感とタイル一枚の中のグラデーションを表現している。



全景

DATA

施主：株式会社トキワ
 設計：鹿島建設株式会社一級建築士事務所
 施工：鹿島建設株式会社 東京建築支店
 所在地：東京都大田区雪谷大塚町23-10
 竣工：2019年1月

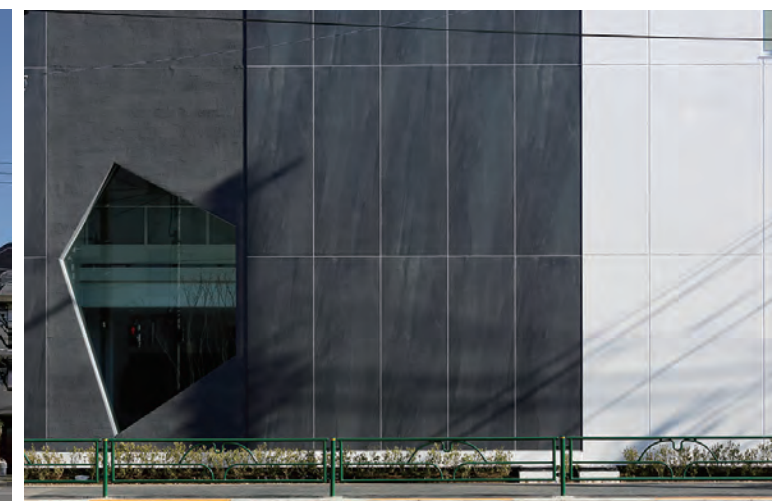
商品情報

大型建材：GR-3100/BAS-3

外観

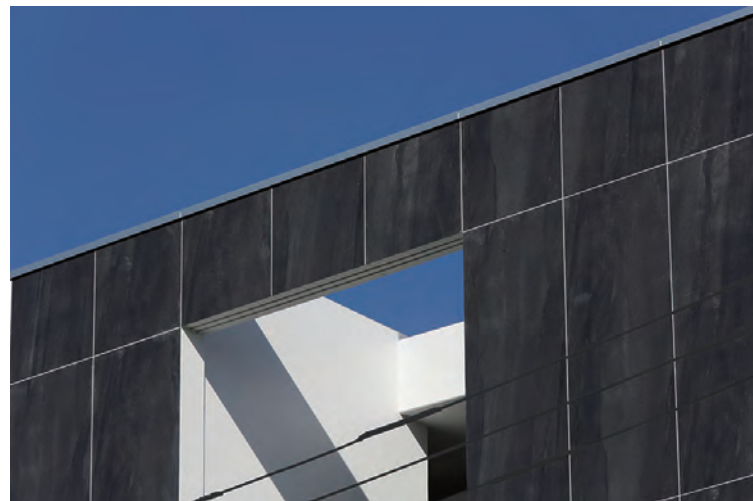


全景

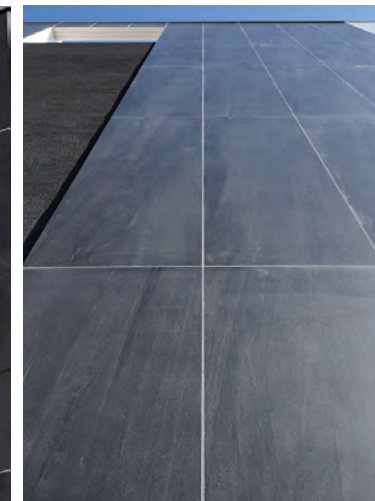


低層部正面

外観



開口部

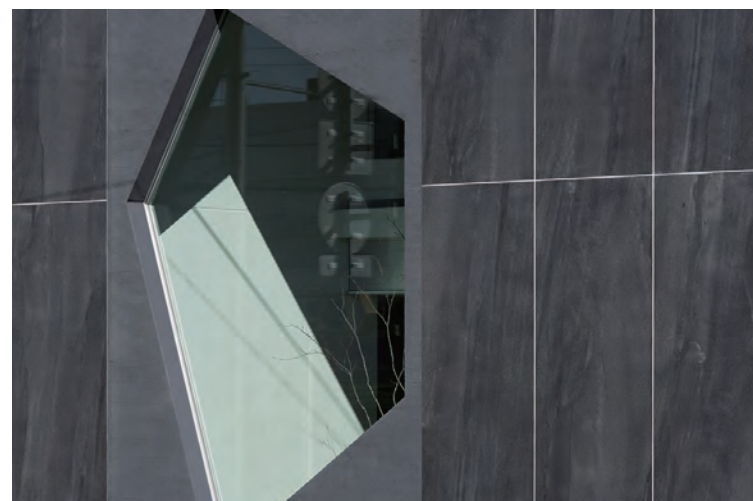


見上げ近景



低層部

ディテール



外装壁面開口部タイルディテール



外装壁面タイルディテール



低層開口部