



エントランスホール内観

パークホームズ横浜反町

エレガントな「横浜」とナチュラルな「反町」を融合
端正な美しさを湛えた新たなランドマーク

併設された神奈川県社会福祉センターと統一感のある外観。建物外観のストライプ壁がアクセントとして引き立つよう、隣接する凸の壁面は黒ではなく、色を抑えたグレーにしている。またデザイン性の高いエントランスまわりの壁には、粒状感のある土の質感と穏やかな表情が特徴のタイルを使用し、温もり漂う優しい空間を演出。さらに緑あふれるエントランスホールからの景色が、落ち着きと高級感を感じさせる。

DATA

施主：三井不動産レジデンシャル株式会社
設計：株式会社アトリエシーブ
株式会社レジデンシャルデザイン(デザイン監修)
施工：京王建設株式会社
所在地：神奈川県横浜市神奈川区
竣工：2020年

商品情報

外装壁タイル：CFC-A255PNET/SOF-5(中庭)
：COM-255/NRG-1
：COM-255/NRG-1T
：COM-255/NRG-2
：COM-255/NRG-2C:T=13:5
：COM-255/NRG-3_ストライプ
：COM-255/NRG-3T
：HAL-40B/ASL-1、HAL-40B/ASL-2(エントランス)
外装床タイル：IPF-600/MMMP-11
内装壁タイル：HAL-30BNET/GLR-1、IPF-630/SLT-2(エントランス)
内装床タイル：IPF-600/LMP-1(エントランス)

掲載内容及び写真・図版の無断転載はかたくお断りします。(許可なく転載・流用した場合、損害賠償が発生します。)



外観全景

外観



南東側外装壁面



南西側外装壁面、アプローチ

外観・内観



アプローチ

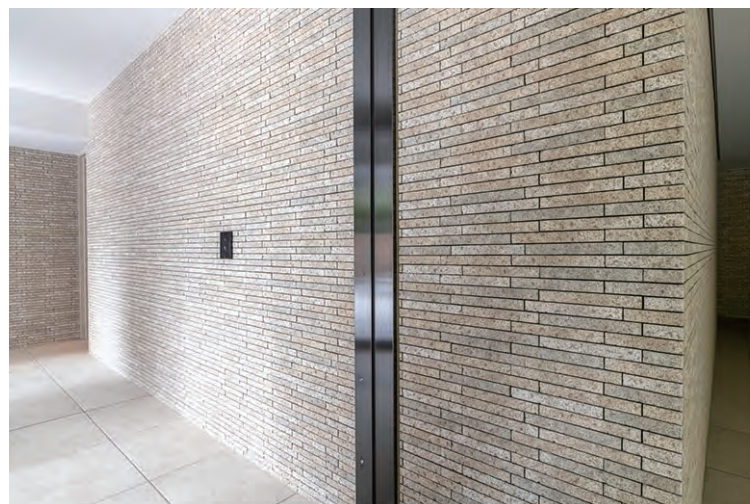


エントランス



エレベーターホール

内観



風除室

ディテール



内外装壁タイルディテール



内装壁タイルディテール