



2F オフィスエントランスホール

## メルクマール京王笹塚 / オフィスゾーン

“住む・働く・楽しむ”が一つのビルに。笹塚駅徒歩1分の複合施設は、新たなライフステージの「目印」

商業施設・レジデンス、笹塚エリアでは希少な大型オフィス。3つの用途が共存する複合施設は、住む人・訪れる人・働く人にとって上質で新たなステージを提供。施設利用者の利便性を高めます。開放的な吹抜けのオフィスエントランスからエレベーターホール壁・床面にはそれぞれの表情が特徴的な数種類のポードータイルを採用し、商業・居住ゾーンとはまた違う落ち着いた雰囲気を醸し出しています。

### DATA

施主：京王重機整備株式会社  
 設計：株式会社日建設計  
 施工：鹿島・京王建設共同企業体  
 竣工：2015年3月  
 所在地：東京都渋谷区笹塚1-47-1

### 商品情報

内装壁タイル：DNHM-40B/WHITE、IBUSHI  
 内装床タイル：DNHM-40B/IBUSHI\_77面  
 外装床タイル：GENECY NE 36BCR-N  
 GENECY RS 60BCR-N

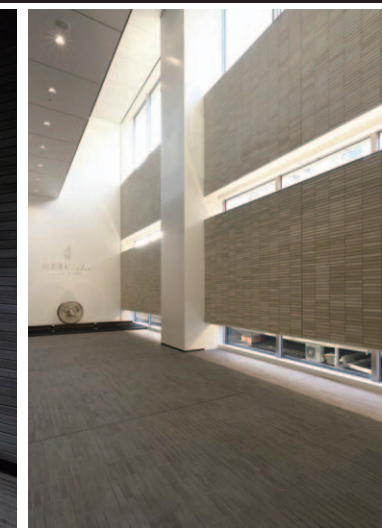


外観

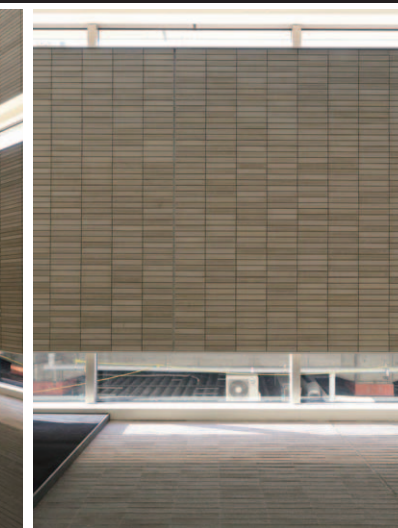
### 内観



2F オフィスエレベーターホール



2F オフィスエントランスホール

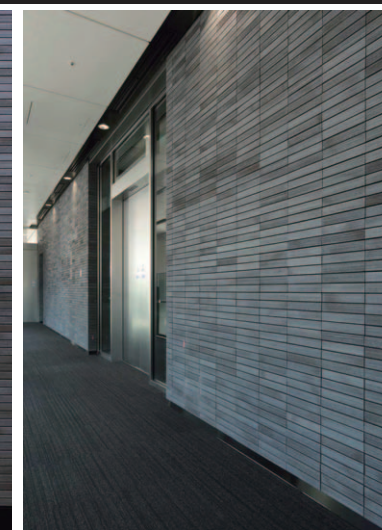


2F オフィスエントランスホール

### 内観・外観



2F オフィスエントランスホール



3F エントランス吹抜部通路

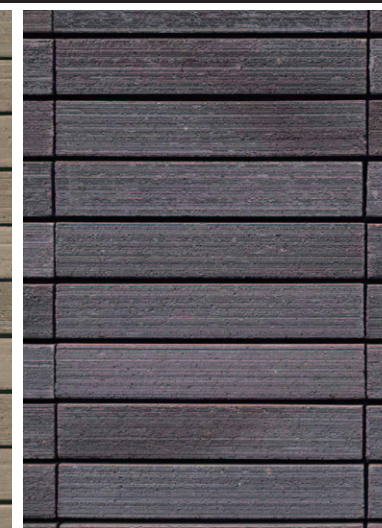


3F アプローチ外装床

### ディテール



内装壁面タイルディテール



内装壁面タイルディテール



内装床面タイルディテール



アプローチ外装床面タイルディテール