



建物外観見上げ

岡本無線電機 浪速ビル

透光感の高い施釉タイルと、異素材であるガラスブロックの組み合わせが特長的なオフィスビル

ツヤ感あるタイル表面と角に大きなRをつけることで、より深い印象へ。タイルを張りつけたステンレスパネルを内外からガラスブロックの厚み内で取付け、防火設備に必要な鋼製枠とガラスブロックを支持する構造部材をこの中に取めると共に層間変形に追従するようにしている。このディテールにより、タイルとガラスブロックとの調和が、スタイリッシュかつユニークな壁面を演出し、存在感ある建物に仕上げている。



外観

DATA

施主：おおとり株式会社
 設計：株式会社日建設計一級建築士事務所
 施工：五洋建設株式会社
 所在地：大阪府大阪市浪速区日本橋4-5-23
 竣工：2015年9月

商品情報

内外装壁タイル：FT-11/140×140/OM4375-66（ローラー面）140×140 t=13mm
 内装壁タイル：IM-25P1/PK1

外観

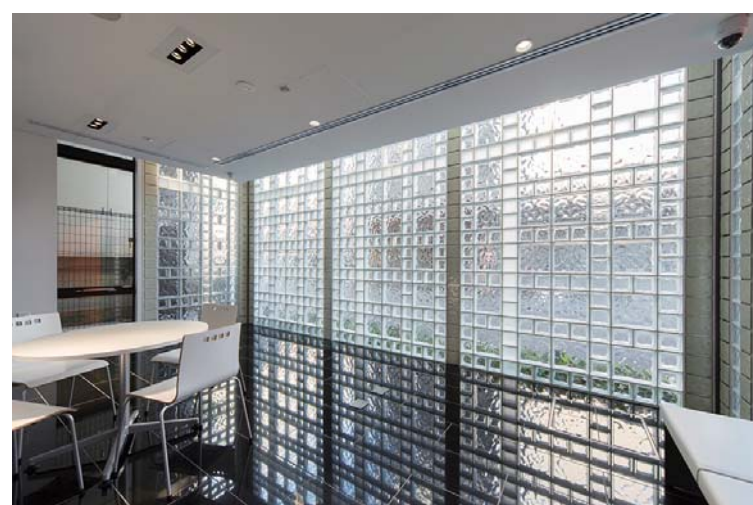


入口外観

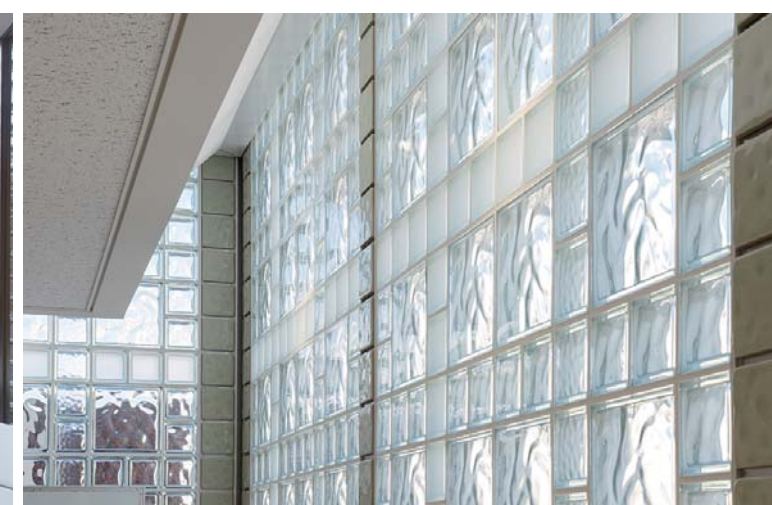


低層まわり外観

内観



内装壁面



内装壁面

ディテール



外装壁面タイルディテール



内装壁面タイルディテール