



エントランス内観

某オフィスビル

下町のビジネス街として知られる新富町エリア。サッシと様々なタイルによるモダンなファサードを持つビル。

低層部外壁やエントランス、エレベーターホールには、縦3000mm厚さ6mmの大形・薄型タイルを、外壁には数種類のやきものらしい色幅のある還元焼成による湿式特注タイルを採用。サッシとタイルの組合せによるデザインは細部の納めや取り合いに配慮した美しい仕上げになっている。



外観

DATA

設計：西松建設株式会社
 施工：西松建設株式会社
 所在地：東京都中央区新富町
 竣工：2017年7月

商品情報

内外装壁陶板 : GR-3100/BAS-3,GR-3150/MAR-1
 外装壁タイル : FC-60×200/Y160621101_スクラッチア ラスト_クリツブ クラツ
 : FC-60×200/Y160523105_ク_ラツメン_クリツブ クラツ
 : FC-60×200/Y160627301_ユクスジ メン_クリツブ クラツ
 内装機能建材 : ECP-630/RST1

外観

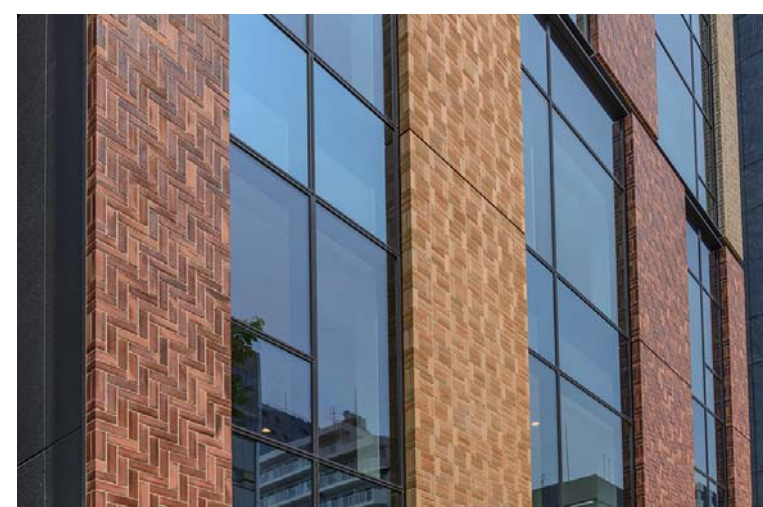


エントランス入口外装壁面



低層部外装壁面

外観・内観



外装壁面

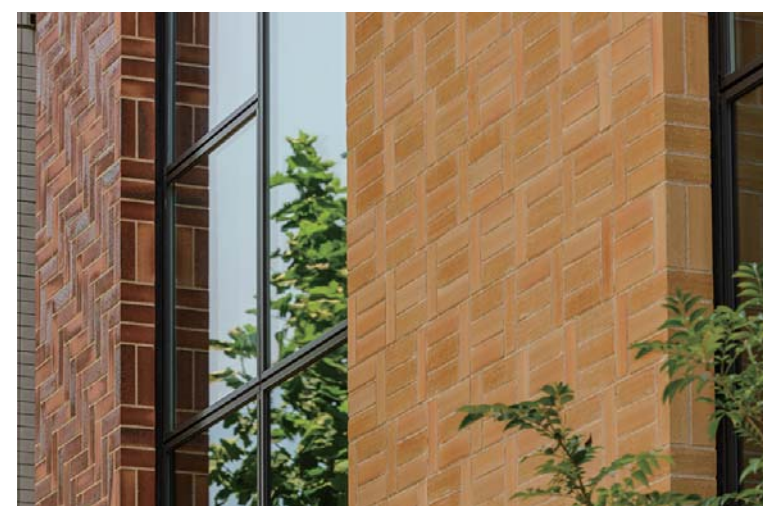


オフィス内装壁面

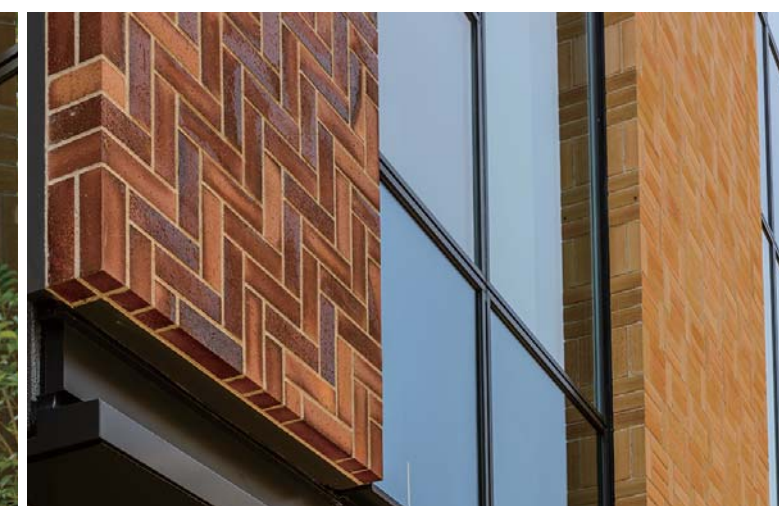


エレベーターホール内装壁面

ディテール



外装壁面タイルディテール



外装壁面タイルディテール