



大手町プレイス ウェストタワー

大手町の歴史と文化を活かした街並み、国際性・創造性に富んだ、次世代ビジネス環境を創出。

地上35階・地下3階建のウェストタワーの低層部を貫通する吹き抜け空間セントラルプロムナードに表情豊かなテラコッタタイルを採用。全体を内側に湾曲させた中に大小のリブ形状を施した長尺物とし、貫入の入った厚みのある透明な釉薬は、照明や自然光を乱反射させ、風合いや光沢のある美しく印象的な表情を表出する。

DATA

施主：NTT都市開発株式会社
 設計：株式会社日本設計
 施工：株式会社竹中工務店
 所在地：東京都千代田区大手町2-3-1~2
 竣工：2018年8月

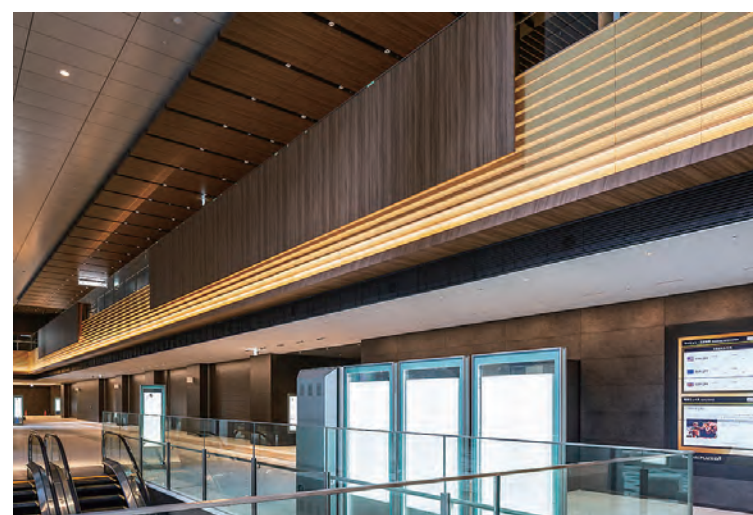
商品情報

内装壁施釉テラコッタタイル：炻器質・AⅡ 施釉内装壁タイル(特注色) FT-11/152×896/E1610-311
 内装壁特注施釉モザイク：磁器質・BⅠ 施釉モザイクタイル(特注色) COM-155Z/R102+F/S173Z-S7786M
 内装壁特注ガラス釉ボーダー：磁器質・BⅠ 施釉ボーダータイル(特注色) COM-147CB/CGA/S16BRZ-4091

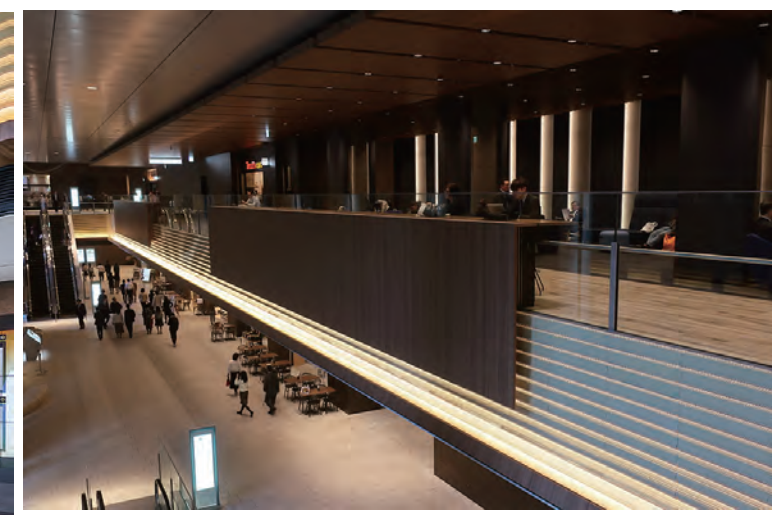


外観

内観

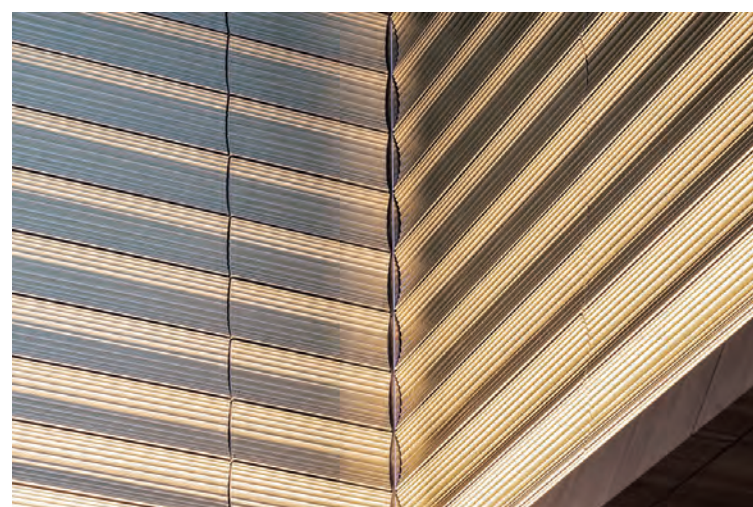


セントラルプロムナード1Fから望む



セントラルプロムナード2F

内観



コーナー部



トイレ小便器まわり内装壁



洗面所まわり内装壁

ディテール



テラコッタタイルディテール



トイレ小便器まわりタイルディテール



洗面所まわりタイルディテール