



内観

## 大手町プレイス イーストタワー

大手町の歴史と文化を活かした街並み、国際性・創造性に富んだ、次世代ビジネス環境を創出。

地上32階・地下3階建のイーストタワーの低層部を貫通する吹き抜け空間セントラルプロムナードに表情豊かなテラコッタタイルを採用。全体を内側に湾曲させた中に大小のリブ形状を施した長尺物とし、貫入の入った厚みのある透明な釉薬は、照明や自然光を乱反射させ、風合いや光沢のある美しく印象的な表情を表出する。

### DATA

施主：独立法人都市再生機構  
 設計：株式会社大林組一級建築士事務所  
 施工：株式会社大林組  
 所在地：東京都千代田区大手町2-3-1~2  
 竣工：2018年8月

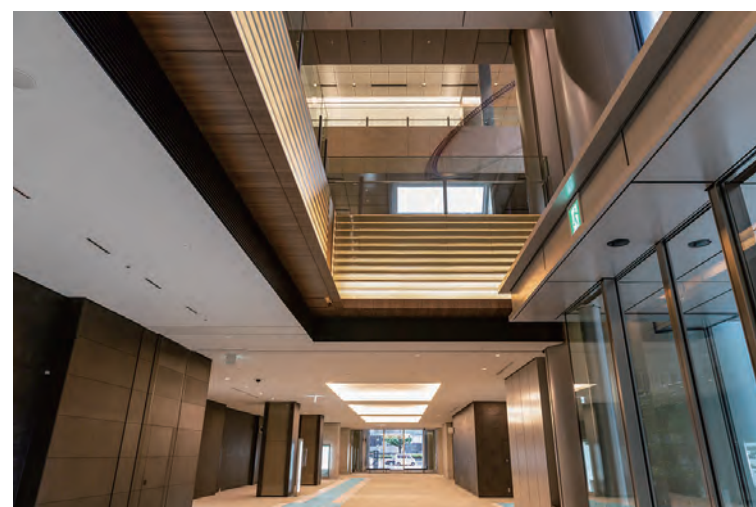
### 商品情報

内装壁施釉テラコッタタイル：炝器質・AII施釉内装壁タイル(特注色) FT-11/152×896/E1610-311

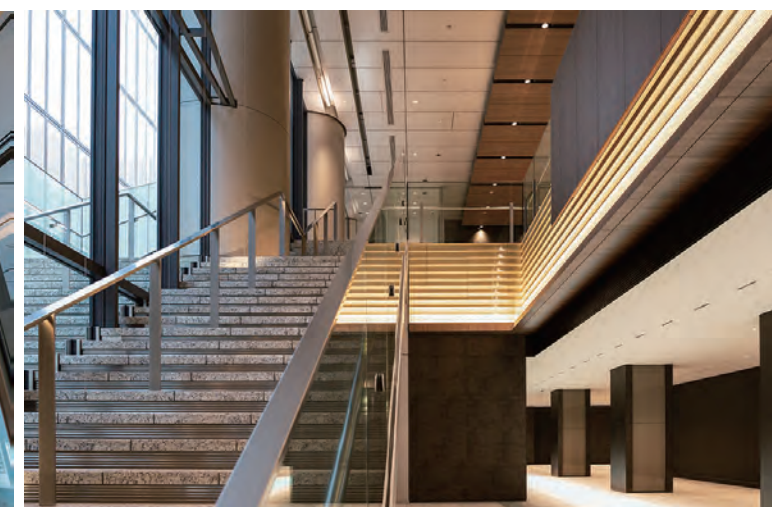


外観

### 内観

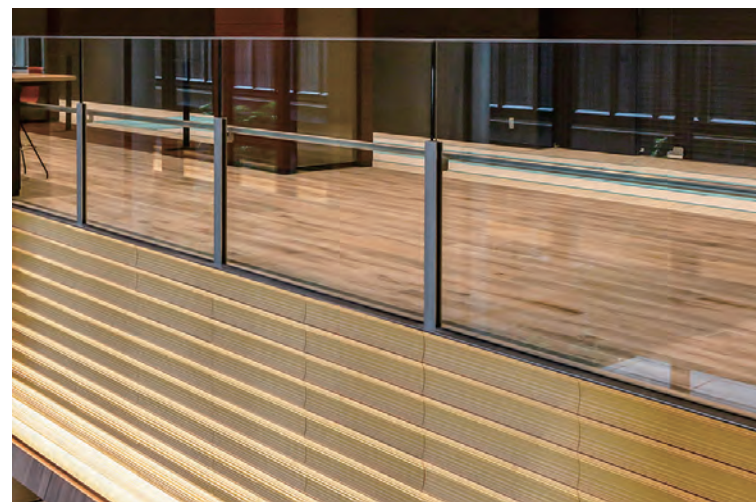


吹き抜け空間(セントラルプロムナード)

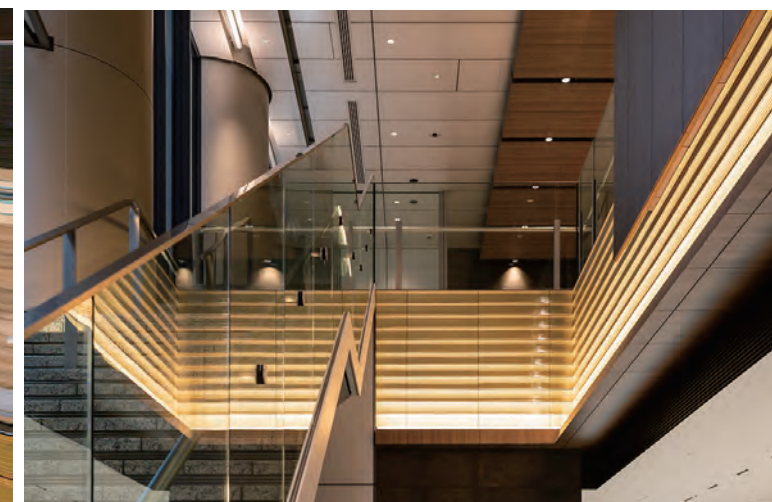


セントラルプロムナード1Fより見上げ

### 内観



セントラルプロムナード2Fより見降ろす



コーナー部見上げ

### ディテール



テラコッタタイルディテール



テラコッタタイル見下げディテール



コーナー部タイルディテール