



男性用トイレ 内観

赤坂インターシティAIR / オフィス基準階

利用する誰もが居心地よく過ごせる街を目指し、緑、周辺への配慮と連携、環境負荷低減、BCPをテーマとした市街地再開発事業

官公庁に近接し、職住融合の国際色豊かなエリアに建つ、憩いと潤いに満ちたワークプレイス。広々としたパウダーコーナーを備えた女性トイレや、心地よいリフレッシュスペースなど、共用部も快適でゆとりある設え。また、様々な利用者に配慮した多機能トイレを各階に設置している。

DATA

施主：赤坂一丁目地区市街地再開発組合
 設計：株式会社日本設計
 施工：株式会社大林組
 所在地：東京都港区赤坂1-8-1
 竣工：2017年8月

商品情報

<一般トイレ>

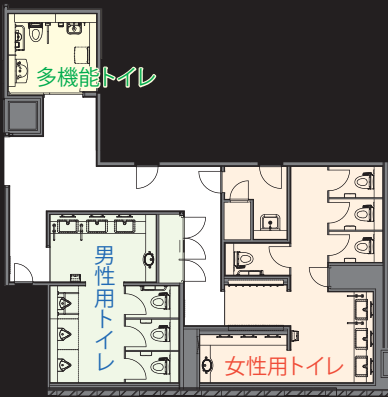
大便器+シャワートイレ：C-P12P+CW-PB11M/F-NECK-TU
 小便器：U-A11A-TU
 洗面器+自動水栓：L-2250+EHMN-CA3S5-AM220CV1-MB
 オートソープ：KS-933MTP-MB
 バック照明付鏡：MH-451MBJ
 フロント照明付鏡：MH-451NFJ
 歯磨きボウル+水栓金具：L-14-HS+LF-131B-Z2+LF-98FV-Z3
 ハンドドライヤー：KS-571B/W

<多機能トイレ>

大便器+シャワートイレ：C-P12P+CW-PC12-NECK
 洗面器+自動水栓：L-275N+EHMN-CA3S9-AM211CV1
 水石けん入れ：KF-24F
 オストメイト対応流し+オストメイト水栓：S-210+LF-E365S-TU2
 チェンジングボード：AC-CB-01
 ハンドドライヤー：KS-560A/W



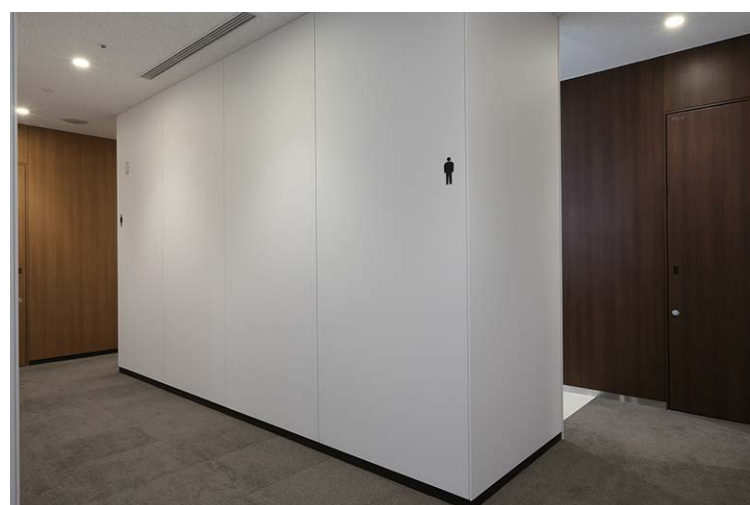
外観全景



平面図

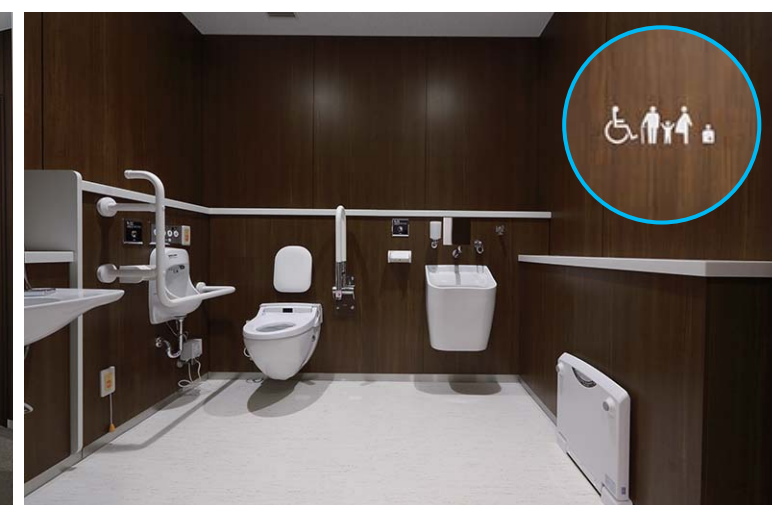
掲載内容及び写真・図版の無断転載はかたくお断りします。(許可なく転載・流用した場合、損害賠償が発生します。)

トイレ入り口まわり



空間に馴染むシンプルな形状のトイレサインを採用。

多機能トイレ



室内はダークな木目調を壁やライニングに配した一般トイレと同一の上質な設え。ゆったりとした空間にオストメイト対応流しやチェンジングボードを備えている。

男性用トイレ



手荷物やポーチなどが置けるドライエリアを備えた洗面カウンター。水栓は汚れにくく清掃しやすい壁付タイプ。洗面エリアとは別に身だしなみをチェックできるスタイリングコーナーを設け、歯磨きやうがいに便利な歯磨きユニットも設置している。意匠性と使いやすさを両立した小便器は壁掛式・シンプル形状で清掃性が高い。



女性用トイレ



パウダーコーナーには顔全体を照らすフロント照明付鏡を採用。また、室内には歯磨きセットやサニタリー用品などの収納に便利な小物ロッカーも設けている。

給湯室



給湯室はゆったりとした空間にシンクを2つ備え、利便性を高めている。

リフレッシュスペース



大きな窓から自然光を取り入れた開放的な雰囲気のリフレッシュスペース。