



男性用トイレ 内観

住友不動産新宿セントラルパークタワー / オフィス基準階

再開発が進む西新宿のビジネスエリアに、高さ100mを超える高層オフィスビルが完成。

日本最大級のオフィス街でありながら、そばに「新宿中央公園」の豊かな緑を感じられる超高層の免震オフィスタワー。スタイリッシュで上質感のあるトイレは、パウダーコーナーやドライエリアを設けるなど、オフィスワーカーが快適に利用できるよう配慮した仕様となっている。

DATA

施主・総合監修：住友不動産株式会社
 設計：株式会社日建設計
 施工：大成建設株式会社
 所在地：東京都新宿区西新宿6-18-1
 竣工：2019年8月

商品情報

- | | |
|-------------|-----------------------|
| <一般トイレ> | |
| 大便器 | : C-P12PA-SF |
| シャフトトイレ | : CW-PB11F/M-NEBCK |
| 小便器 | : U-A51AP |
| 洗面カウンター | : L-S55SU1ク |
| 洗面器 | : L-2250 |
| 自動水栓 | : AM-222TCV1-MB |
| <多機能トイレ> | |
| 大便器 | : C-P12PA-SF |
| シャフトトイレ | : CW-PC12-NECK-UR |
| 洗面器 | : L-275FCRS |
| 自動水栓、水石けん入れ | : AM-211V1、KF-24F |
| 手洗器 | : AWL-71U2AM(P)(100V) |
| オストメイト対応流し | : S-210 |



外観全景



平面図

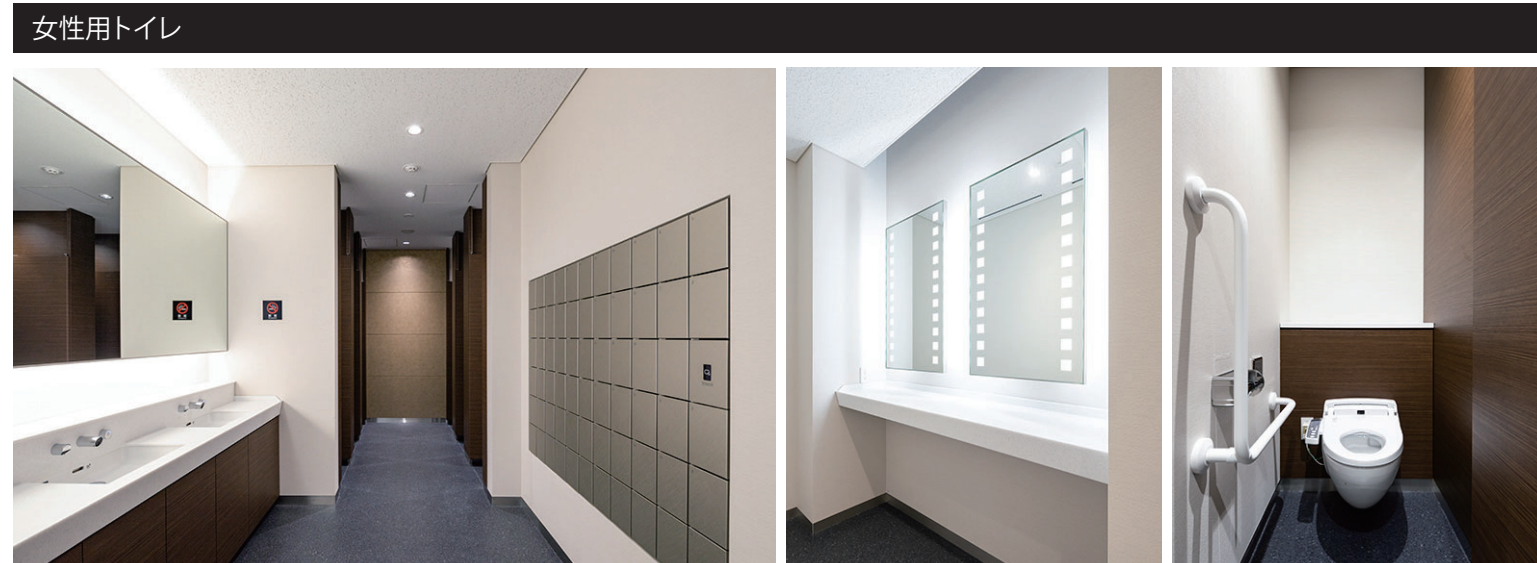
掲載内容及び写真・図版の無断転載はかたくお断りします。(許可なく転載・流用した場合、損害賠償が発生します。)



入り口まわり：グレーを基調としたスタイリッシュな雰囲気と調和した、シンプルなトイレサイン。
 パントリー：2つのシンクの1つに熱湯用単水栓を設置。用途に合わせて多目的に利用できる。
 多機能トイレ：多機能トイレは各フロアに設置、働く人が階を移動せずに利用できる。木目調をアクセントとした上質感のある空間は、車椅子ユーザーも快適に利用できるよう十分な広さを確保。



男性用トイレ：L字に設置した洗面カウンターと1枚鏡の広々とした洗面エリア。カウンター一体型の自動水栓は水濡れしにくく、きれいな状態を保てる。出入り口にある姿見鏡で全身のチェックが可能。
 女性用トイレ：小便器と大便器は床の清掃性に優れた壁掛タイプを採用。小便器下には尿垂れを考慮し汚垂石を設置。大便器ブースは天井まで立ち上げた壁で個室感をアップ。



女性用トイレ：鏡裏の間接照明は光を分散し、やわらかな光で居心地のいい空間になっている。小物を保管するのに便利なパーソナルボックスは、ICカード対応でセキュリティ面も安心。
 多機能トイレ：壁で仕切られたパウダーコーナーは落ち着いて身だしなみを整えることができる。大便器はビデ専用のレディスノズルを設けた女性にやさしい仕様となっている。