



金沢駅前西口広場周辺

## 金沢駅前西口広場

都市型・環境型・機能型の美しさを作り出す新しい空間を上質な大形タイルで実現。

歩行空間の舗装は駅舎に平行に描かれた6色のストライプ状は日本海をイメージ。中央部を歩くたびに連続する四季折々の植栽と呼応して変化する自然の中を歩く情景を表現しています。上質な複数の大形タイルのカラーを使い、表現豊かな舗装空間を実現し、自然をイメージする「水・大地・森や草原」などをモチーフとした物語性を演出しました。



全景

### DATA

設計：株式会社国土開発センター  
 施工：大三建設株式会社  
 所在地：石川県金沢市広岡1  
 竣工：2014年3月

### 商品情報

外装床タイル：AGN-600/U11613,U11903,U11803  
 外装床タイル：NCF-300/特注色

### 外観



キャノピー(大屋根)



シティーゲートモニュメント

### 外観



広場全景



歩道部全景

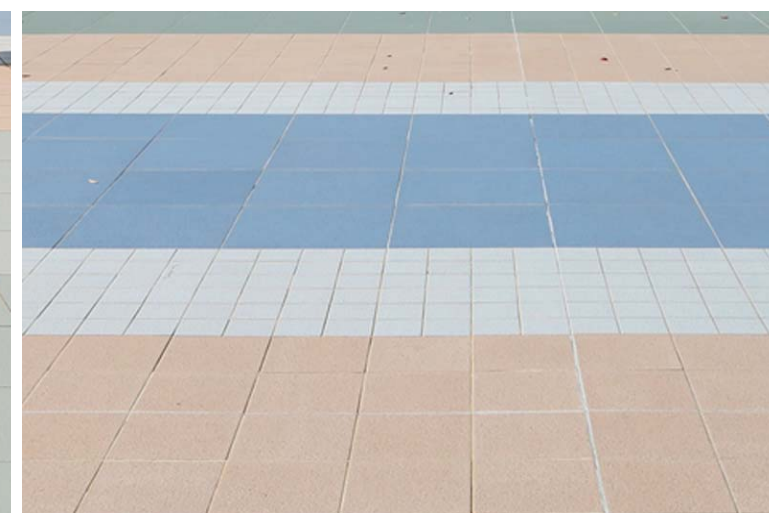


シェルター

### ディテール



視覚障害者タイルまわり配置ディテール



一般部タイルディテール