



階段

J R 鹿 児 島 駅

駅利用者や地域住民の声を取り入れ、大正時代の駅舎をモチーフとした、鹿児島駅5代目の新駅舎。

「かごしまらしさ」にあふれた鹿児島の北の玄関口として整備した駅舎。大形タイルをJR九州で初めて壁に採用し、駅前広場に通じる階段壁面の高さ約10mに630角タイルを金具併用部分弾性接着剤張りで施工。焼き物が持つ深みある質感やムラ感が高さにも広さにも間延びしない壁空間を演出している。

DATA

施 主：九州旅客鉄道株式会社
 設 計：JR九州コンサルタンツ株式会社
 施 工：鹿児島駅構内自由通路新設他工事共同企業体
 所 在 地：鹿児島県鹿児島市浜町2-35
 竣 工：2020年2月

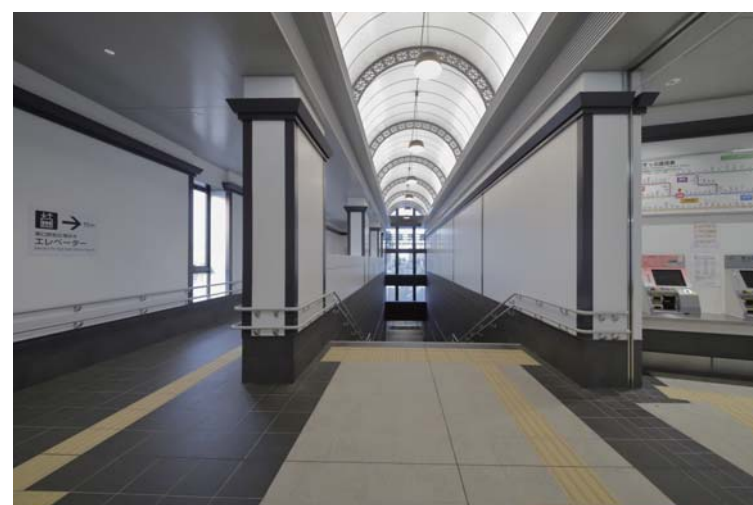
商品情報

内装壁タイル：CAL-630/2+Sフック(FA-S工法)
 内装床タイル：CAL-300/1
 内装床タイル：CAL-300/2
 内装床タイル：IPF-300/SDW-2N
 内装床タイル：IPF-150/FS-14
 内装床タイル：IPF-300/FS-14
 内装床タイル：PS-300/U-1J
 内装床タイル：PS-300/K-1J

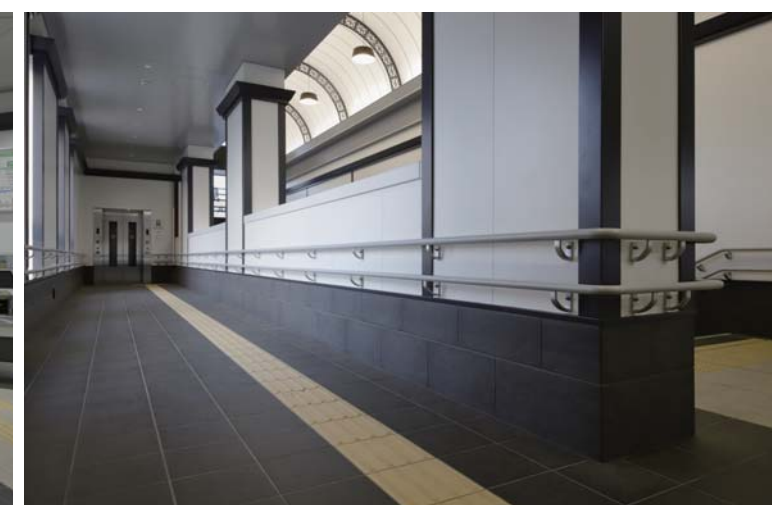


改札外 全景

内観

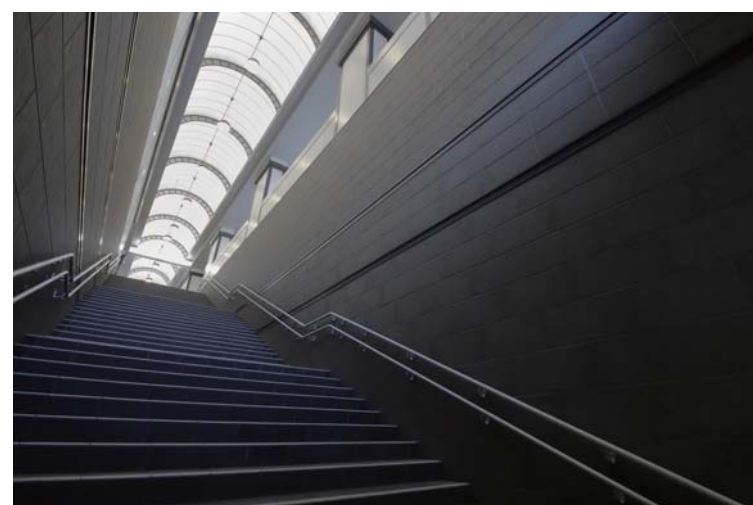


階段まわり

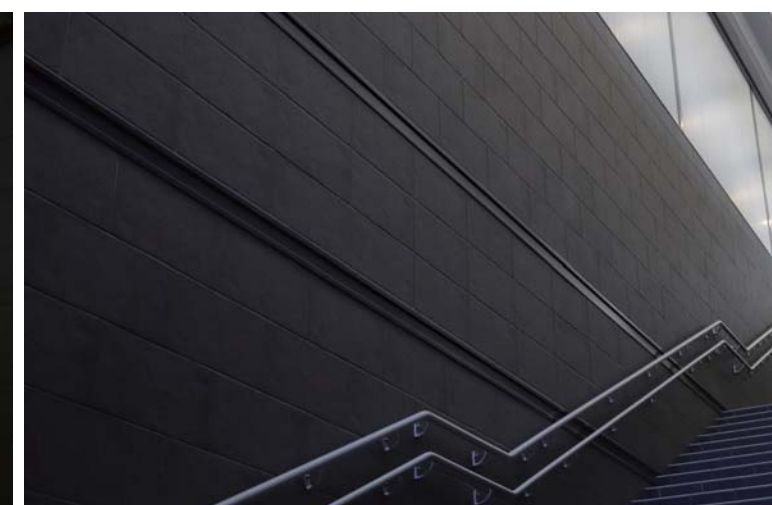


エレベーターまでのスロープ

内観



階段

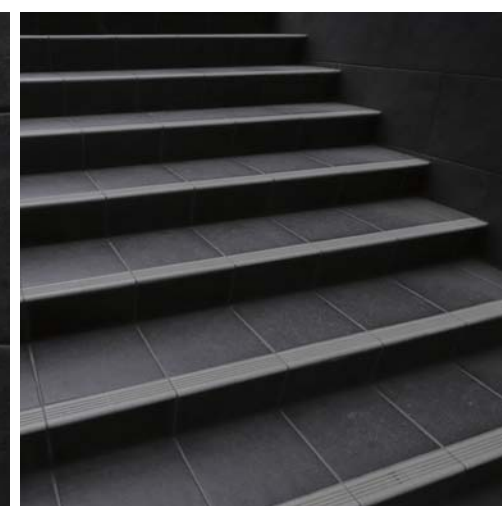


階段

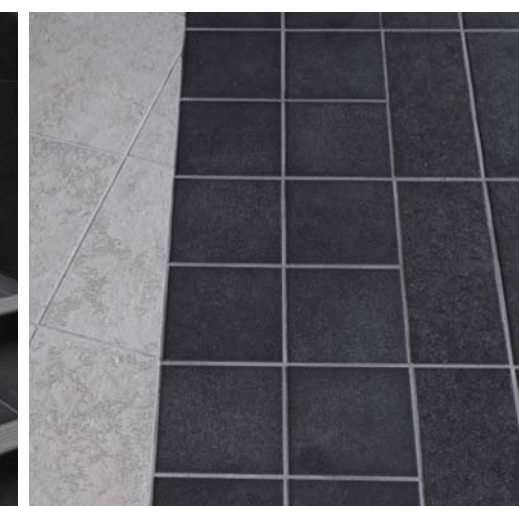
ディテール



内装壁



内装床



内装床