

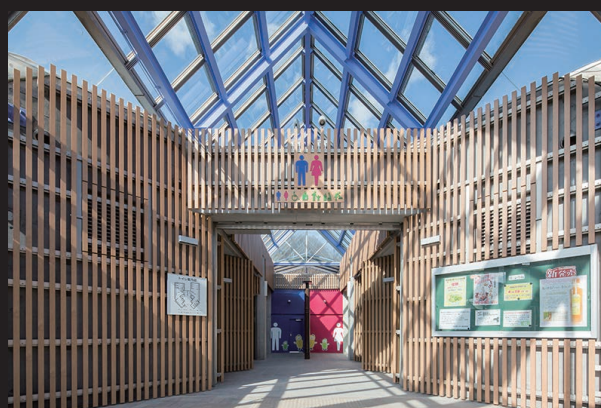


男性用トイレ 内観

道の駅もてぎ / 改修

北関東の交流の拠点として、大人から子どもまで1日楽しめる、四季折々の花とSLが走る道の駅

地域を訪れる人々のゲートウェイとなる施設。清潔感と機能性の向上をコンセプトにしたトイレは、室内全体に木目調の色合いを取り入れた安らいだ空間。多機能ブースを男女とも新設し、親子利用のみならず、車椅子やオストメイト利用の方にも配慮。便器は全て床から離し、清掃が行き届いた床を保持している。



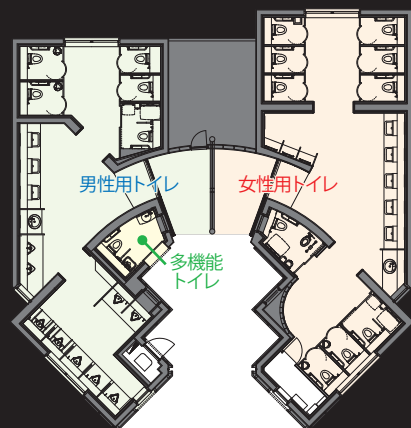
外観

DATA

施主：茂木町
 設計：株式会社 渡辺有規建築企画事務所
 施工：有限会社 近沢建設
 所在地：栃木県芳賀郡茂木町大字茂木1090-1
 竣工：2017年3月

商品情報

<男性用トイレ>
 大便器+シャフトイレ : YC-P12PM+CW-PA11M-NEC-UR
 小便器、幼児用小便器 : YU-A11AP, U-401R
 洗面器 : YL-D11A3
 洗面器+自動水栓 : YL-2394AP+AM-200CV1
 ケアサポート水栓付背もたれ : KFC-270SDL
 ベビーシート、ベビーキープ : KFA-23, KFA-12
 チェンジングボード : AC-CB-01
 <多機能トイレ>
 大便器+シャフトイレ : YC-P12PM+CW-PA11M-NEC-UR
 洗面器 : YL-275AN
 オストメイトパック : YPTOM-A210FLW



平面図

掲載内容及び写真・図版の無断転載はかたくお断りします。(許可なく転載・流用した場合、損害賠償が発生します。)

改修前



洗面エリア



パウダーコーナー



大便器エリア



和風便器

トイレ入り口まわり



トイレは道の駅を中心に設置。男女トイレの入り口にはマスコットキャラクターのイラストが描かれ、親しみやすい雰囲気になっている。

多機能トイレ



オストメイト用流しも設置した多機能トイレ。ライニングの高さが揃いすっきりした印象。木目調やタイルを使った内装は、一般トイレと同じ凝った設えになっている。

男性用トイレ



小便器エリアには間仕切りを設け、隣からの視線をカットしプライバシーを確保。近寄りやすく使いやすい形状の小便器や汚垂石を採用し、清掃性にも配慮している。幼児用小便器や子ども用高さの洗面カウンターの他、ベビーキープやベビーシートを備えたブースも設置しているので、子ども連れの男性も安心して利用できる。



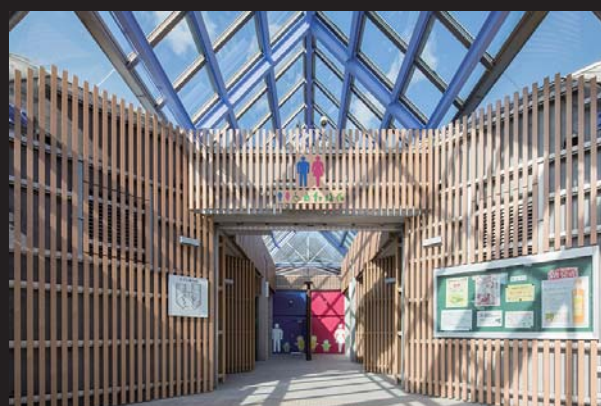


女性用トイレ 内観

道の駅もてぎ / 改修

北関東の交流の拠点として、大人から子どもまで1日楽しめる、四季折々の花とSLが走る道の駅

地域を訪れる人々のゲートウェイとなる施設。清潔感と機能性の向上をコンセプトにしたトイレは、室内全体に木目調の色合いを取り入れた安らいだ空間。多機能ブースを男女とも新設し、親子利用のみならず、車椅子やオストメイト利用の方にも配慮。便器は全て床から離し、清掃が行き届いた床を保持している。



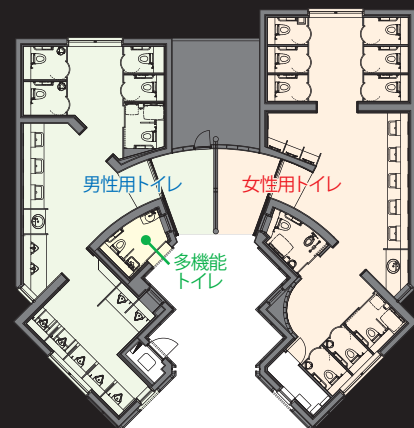
外観

DATA

施主：茂木町
 設計：株式会社 渡辺有規建築企画事務所
 施工：有限会社 近沢建設
 所在地：栃木県芳賀郡茂木町大字茂木1090-1
 竣工：2017年3月

商品情報

<女性用トイレ>
 大便器+シャワートイレ：YC-P12PM+CW-PA11F-NEC-UR
 幼児用便器：C-P143S
 洗面器：YL-D11A3
 洗面器+自動水栓：YL-2394AP+AM-200CV1
 フロント照明付鏡(LED)：MH-451NFJ
 ケアサポート水栓付背もたれ：KFC-270SDL
 ベビーシート、ベビーキープ：KFA-23, KFA-12
 チェンジングボード：AC-CB-01



平面図

掲載内容及び写真・図版の無断転載はかたくお断りします。(許可なく転載・流用した場合、損害賠償が発生します。)

女性用トイレ



採光を活かした明るいトイレ空間。石けん・手洗い・ジェット乾燥一体の多機能洗面器によりスムーズな手洗いを実現し、床への水たれを軽減。落ち着いて利用できるような間仕切りを設置したパウダーコーナーは、鏡の正面に縦に配置した照明が顔全体を明るく照らし、化粧直しに必要な明るさを確保している。

女性用トイレ



ブース外からも設置設備がわかるよう、ピクトグラムを効果的に利用した大便器エリア。扉が円弧を描きながら開閉するトイレブースは、無理な姿勢をとらずに出入りもスムーズ。また、閉めた際ブース内に新たな空間を生み出し、通路の人を気にせず安全に安心して扉の開閉が可能。

女性用トイレ



幼児用便器・ベビーキープ・ベビーシートを備えた親子トイレを設け、多機能トイレの利用集中に配慮。また、男女共用の多機能トイレに抵抗がある方へも配慮し、オストメイト対応の車椅子でも入れる広めブースを一般トイレ内にも設置している。