



西側/見上げ

## 西尾市新庁舎

燻し銀の瓦の輝きを追求したタイル。  
日照条件により色合いと光沢が変化します。

東西妻側の外壁に、本瓦を意識したタイルを使用しました。地場産本瓦をイメージさせ、瓦の質感を追求したタイルは燻した銀色に輝いています。妻側の外壁は自然光の強さ、時間帯や見る角度によって、色合いと光沢が変化します。質感、光沢と色合いを出すため、タイルの表面に結晶を析出させ、瓦が持つ色合いと艶を表現しました。建物は地域の風土性と伝統を意識し、経年変化により美しさを増します。



南西側/全景

### DATA

設計: 久米設計  
 施工: 鴻池組名古屋支店  
 所在地: 愛知県西尾市寄住町下田22  
 竣工: 2009年9月

### 商品情報

テラコッタルーバー: TL-180×70×3460/3  
 TL-55×55×1778/100  
 外装壁湿式: FC-11/588×385 (28+18) /特注色  
 外装壁湿式: TOS-40Y/SR-4  
 外装床乾式: IPF-630/AVL-16  
 ※内部3F秘書室前インテリアにテラコッタルーバーが採用

### 外観



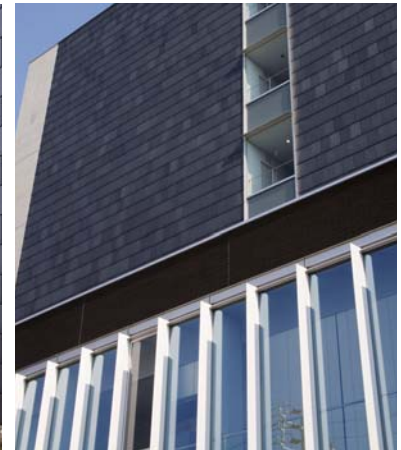
北東側/全景



西側/中景



南東側/中景(下層部)

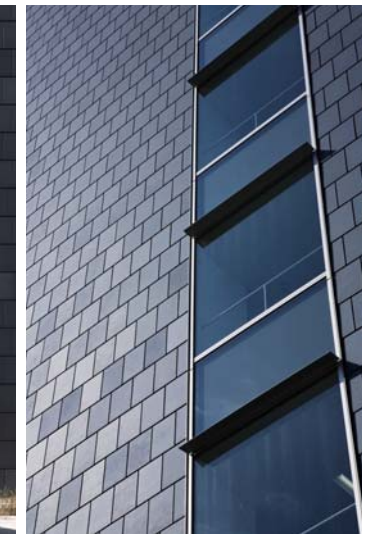


西側/見上げ

### 外観・内観



東側/中景

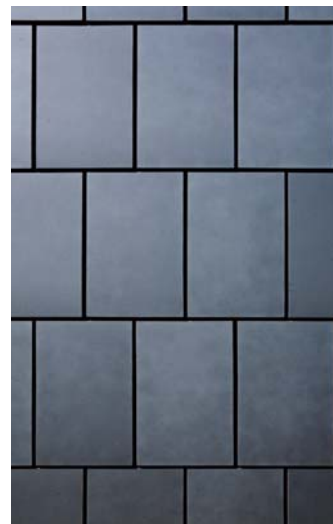


東側/見上げ

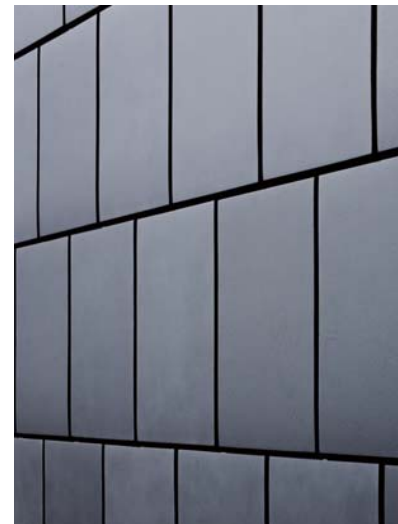


南側/近景(低層部)

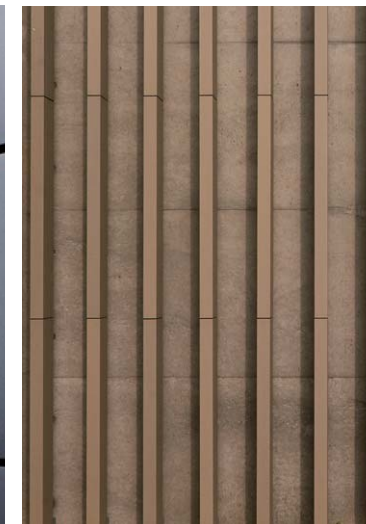
### ディテール



テラコッタ陶板ディテールアップ



テラコッタ陶板ディテール



テラコッタルーバーディテールアップ



タイルディテールアップ