



待合広場全景

世田谷区砦総合支所

庁舎の内装壁材として環境を配慮したベージュ系の調湿建材エコカット、テラコッタルーバー、床タイルを使用。

総合支所と区民会館の役割を持つ、公共施設の全面壁に調湿建材エコカッタを使用しました。待合室の壁面全面に使用する事で調湿効果、脱臭効果が発揮され、室内の空気環境改善が配慮されています。インテリア性をアップさせるため、空調機器などの目隠しとしてテラコッタルーバーを使用しています。様々なタイルの素材の特徴が共用施設の内部空間に活かされています。



外観全景

DATA

施主：東京都世田谷区
 設計：相和技術研究所
 施工：東光・折原・石井建設設計共同企業体
 所在地：東京都世田谷区成城6-2-1
 竣工：2009年5月

商品情報

テラコッタルーバー：TL55-(1662*2)/9
 内装壁タイル：ECO-303/NJ4
 外装床タイル：PI-150/14
 外装床タイル：新階段タイル KN/7

内観



ロビー吹き抜け



テラコッタルーバーで空調機器の目隠し

内観



待合広場入口



エレベーターまわり

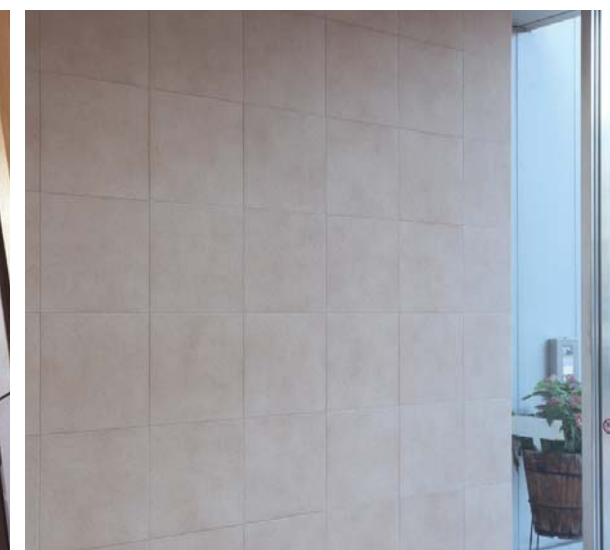


吹き抜けロビー上部

ディテール



テラコッタルーバーディテール



エコカッタディテール



床タイルディテール



中景

世田谷区砦総合支所

庁舎の外装壁にやきもの素材感のある柔らかい質感タイルと硬質な質感のタイルを併用しました。

総合支所と区民会館の役割を持つ公共施設の建て替えに、2種類の外壁タイルを使用しました。タイルはやきもの特有の窯変による色幅があり、建物に高級感と格調の高さを表現しています。色幅の大きい還元焼成のタイルと石面のシャープな表情を持つタイルの組合せと色の対比でより鮮やかに彩ります。外観全体は落ち着いたやさしい色合いのタイルとカーテンウォールの組み合わせで、建物は街並みに調和するよう配慮されています。



外観全景

DATA

- 施主：東京都世田谷区
- 設計：相和技術研究所
- 施工：東光・折原・石井建設設計共同企業体
- 所在地：東京都世田谷区成城6-2-1
- 竣工：2009年5月

商品情報

- 外装壁タイル：FC-2/89(特注色)
- 外装壁タイル：PIT-40B/7
- 外装床タイル：PI-150/14
- 外装床タイル：新階段タイル KN/7

外観



全景

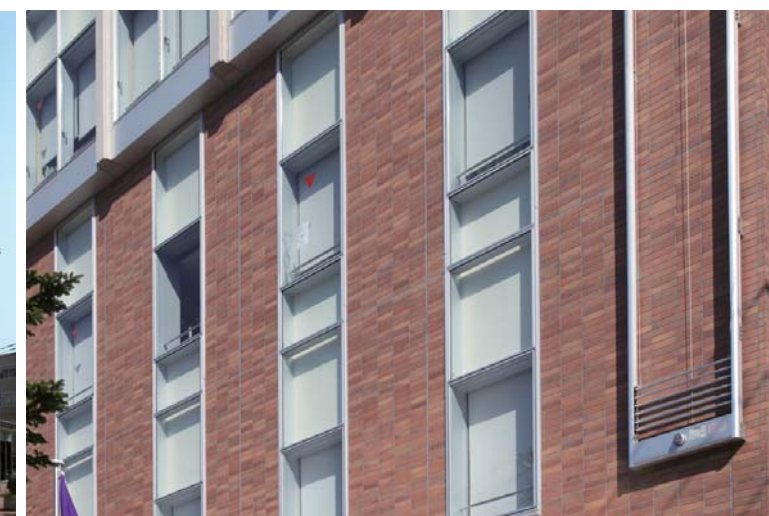


中景

外観



エントランス全景

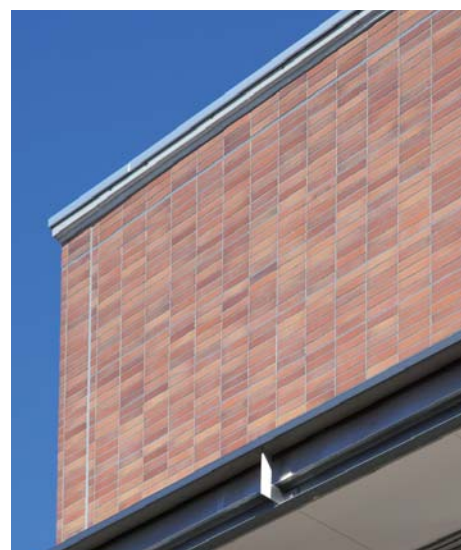


2,3階部分

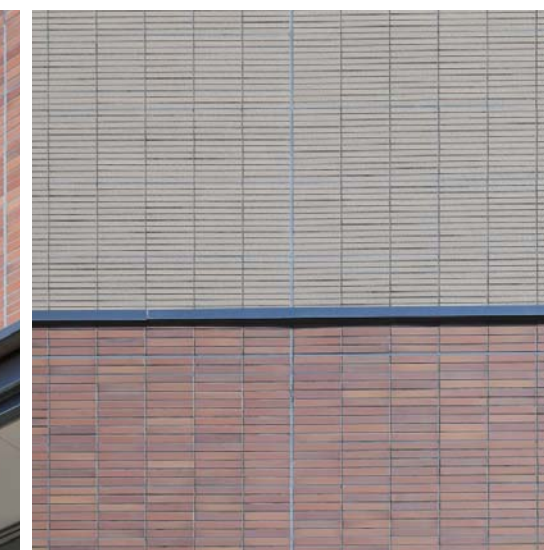


見上げ

ディテール



コーナーディテール



ディテール



タイルディテールアップ