

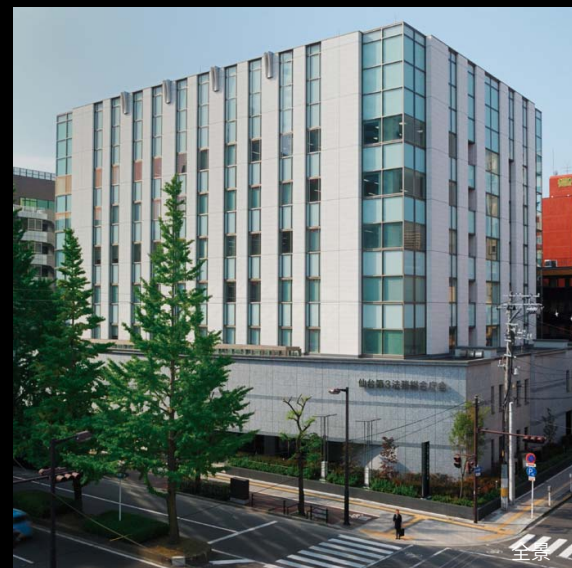


近景

仙台第3法務総合庁舎新営工事

公共施設に相応しい素材。大形タイルとカーテンウォールのコントラストが美しい建築物です。

大形建材アガトスを外壁面に使用しています。低層部石材と白を基調とした640角タイル、カーテンウォールで外壁は構成されています。格調高い大形形状によるタイルと縦方向のカーテンウォールの対比、低層部を重厚に中層部は軽快な様相のデザインです。外壁にアガトスを使用することで、清潔感のある汚れの目立ちにくい壁面を演出します。



全景

DATA

設計：(株)山下設計 東北支社

施工：銭高組

所在地：宮城県仙台市青葉区春日町7-25

竣工：2011年2月

商品情報

外装壁タイル：AGS-640/U9019SF

内装床タイル：IPW-425/IR-2

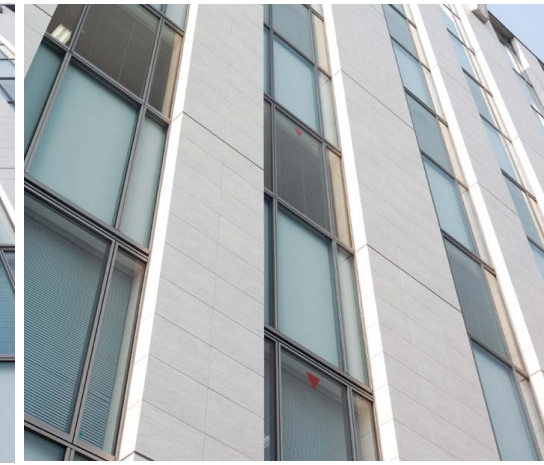
内観・床タイル



中景

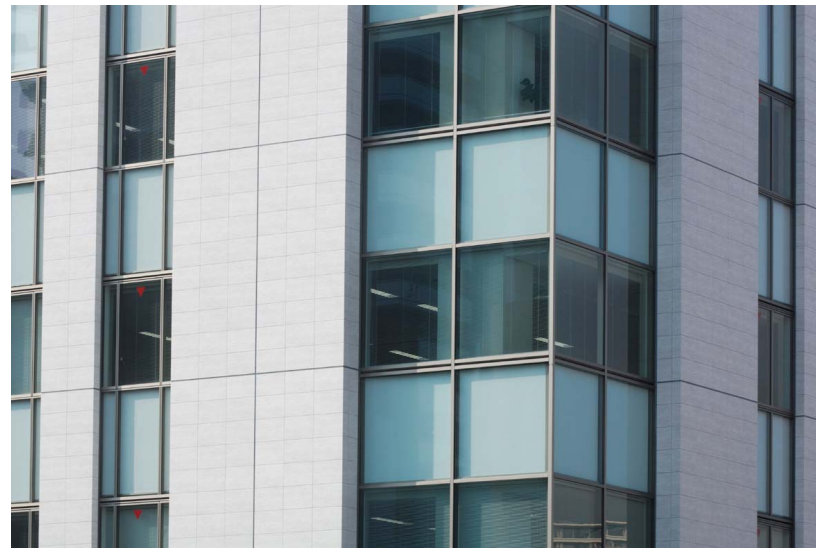


見上げ

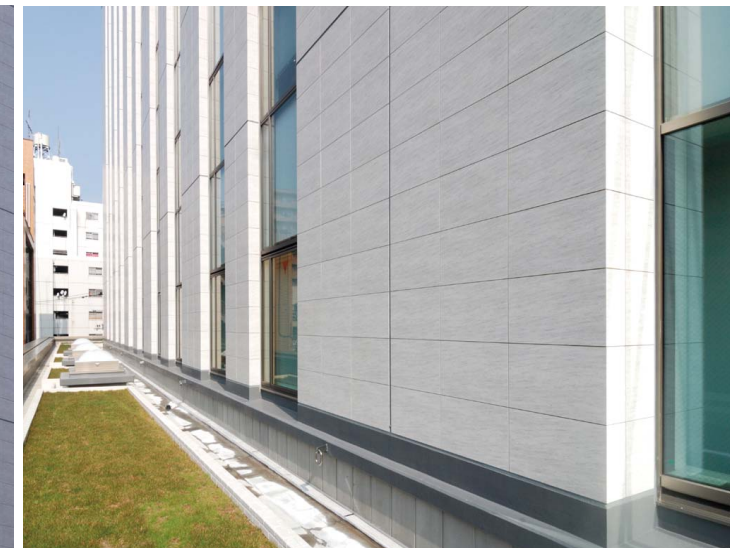


斜め見上げ

外観



近景



全景

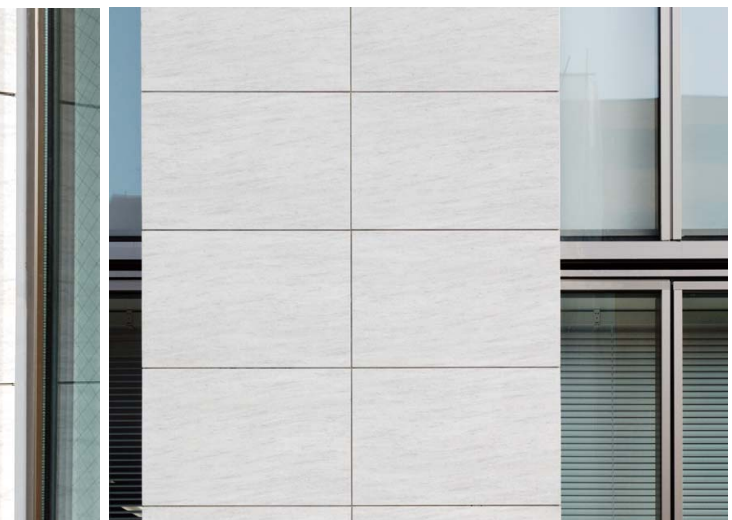
ディテール



タイルディテール



タイルディテール



タイルディテール