



低層部全景

## 大津びわ湖合同庁舎

大津瓦をイメージした素材感のある燻調の黒を外装タイルに採用し、光沢による表情の変化を演出。

琵琶湖湖畔の大津の街並み景観との調和を配慮し、歴史的街並みの伝統的家屋に使用される面格子を重層的に表現したファサード、大津瓦をイメージした黒い燻調の外装タイルなど地域の特性を生かした素材やフォルムをトータルにデザインしています。タイルは凹凸のあるリップ面で重厚感と陰影を表現し、燻した施釉を施すことにより、燻し瓦の逆光による銀色の光沢や順光による深みのある黒が映えてきます。日照条件、天候、時間帯により建物は大きく表情を変え、格調高い、落ち着いた佇まいの建物です。

### DATA

施主：国土交通省近畿地方整備局  
財務省近畿財務局

設計：株式会社大林組・株式会社梓設計

施工：株式会社大林組

所在地：滋賀県大津市京町3丁目1-1

竣工：2011年10月

### 商品情報

外装壁タイル：PRM-2ZA/A112A3-9540+リターダ<sup>®</sup>（特注）

内装床タイル：QUARZITE BLACK 12X24GRIP

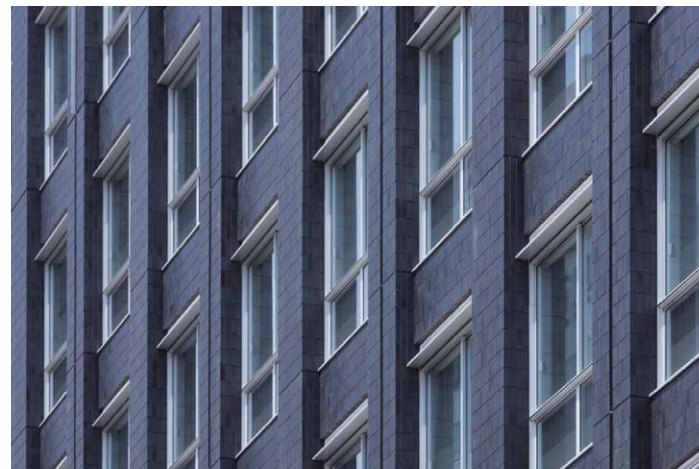
内装床タイル：QUARZITE BONE24X24GRIP

外装床タイル：KSR-150/6

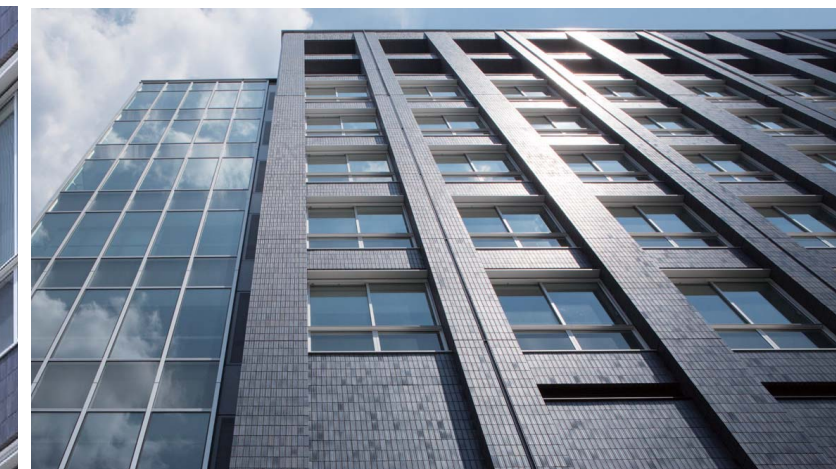


外観全景

### 外観

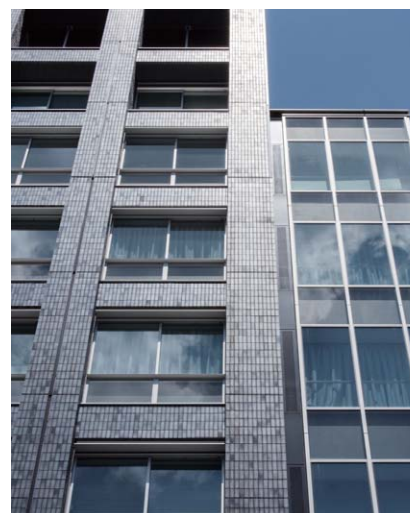


近景



見上げ中景

### 外観



見上げ中景

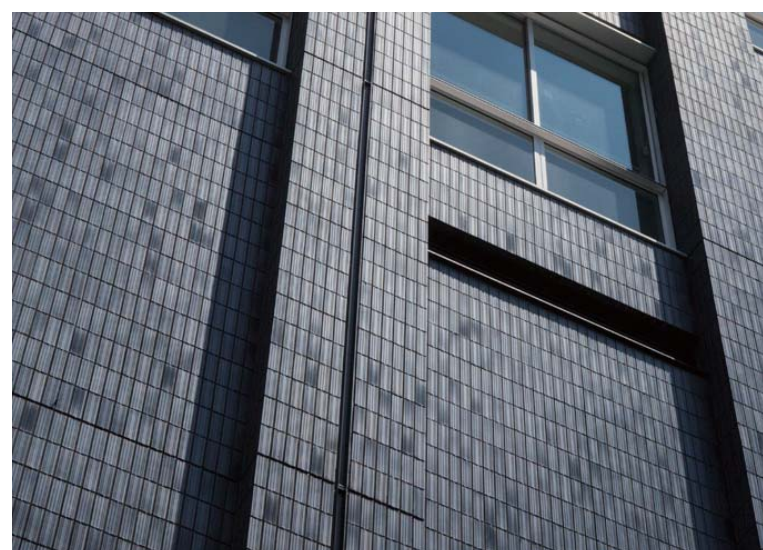


低層部中景



開口部近景

### ディテール



タイルディテール



タイルディテールアップ