



外壁中景

犬山市役所

伝統と先進技術を融合させ”和”をデザインした市役所の外観

犬山城下町の一角をなし、都市景観の形成をリードする庁舎にふさわしい『緑』と『和』を融合したシンプルな外観デザインになっております。外壁は町屋の瓦をイメージしたタイルで、高耐久性、清掃性を考慮しています。床タイルも外壁と同様に瓦をイメージしたもので、ランダム黒の混合色が『和』を連想させる空間としています。メンテナンス性を配慮した汚れが目立たず、汚れにくいものを選択しました。エレベーターホールには透光タイルを特注で制作し、微妙な素材のテクスチャと光沢がエレベーターホールの壁面デザインに強いインパクトを与えています。



市役所全景

DATA

- 施主：犬山市
- 設計：株式会社久米設計
- 施工：株式会社竹中工務店
- 所在地：愛知県犬山市大字犬山字東畑36
- 竣工：2009年10月

商品情報

- 外装壁タイル：AGC-300X570リブ付+MG
- 内装床タイル：AGN-600/GR-4
- 内装壁タイル：透光タイル(特注)

掲載内容及び写真・図版の無断転載はかたくお断りします。(許可なく転載・流用した場合、損害賠償が発生します。)

外観



外壁全景



外壁見上げ



1Fエントランス

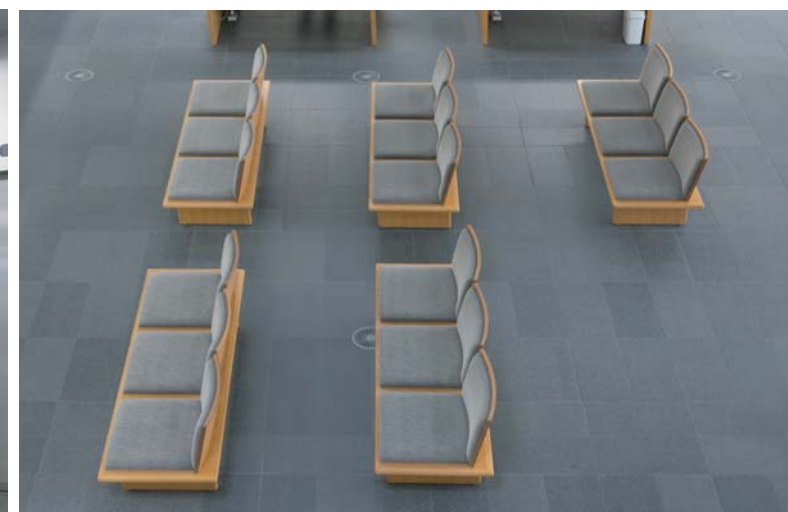
外観



外壁近景



1Fエレベーターホール



待合スペース

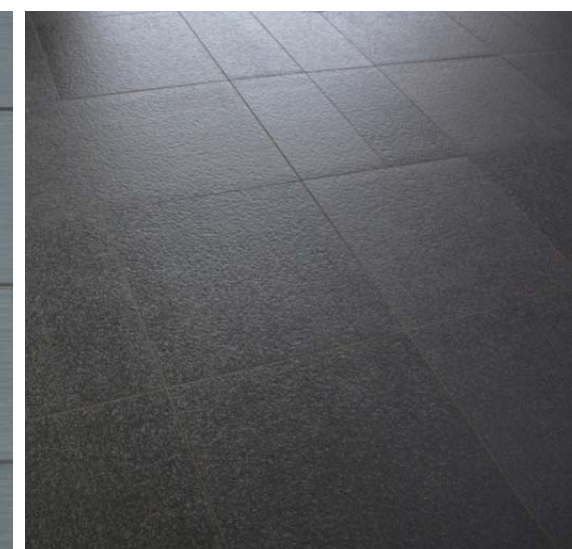
ディテール



エレベーターホール/タイルディテールアップ



外壁タイル/ディテールアップ



床タイル/ディテールアップ