



空間コメント

外壁に相尺り形状の二丁掛と内壁にテッセラ面状の二丁掛の二種類による湿式タイルを使用しています。外壁は目地を隠すように施工され、すっきりとまとまり陰影のみが感じられます。開口部のカーテンウォールの意匠や低層部のデザインも意識された、タイル意匠が考えられています。また、吹き抜け空間の階層を貫いた壁面にテッセラ面状のタイルがダイナミックに施工されています。

DATA

設計：(株)日本設計
 施工：戸田・清水・大林・中村土建・渡辺建設・東武建設・浜屋組・磯部建設 共同企業体
 所在地：栃木県宇都宮市塙田1-1-20
 竣工：2007年12月

商品情報

外装壁湿式特注タイル
 FC-210Y/特注色
 FC-2/特注色

ディテール



タイルディテール



タイルディテールアップ



タイルディテールアップ



タイルディテールアップ

外観



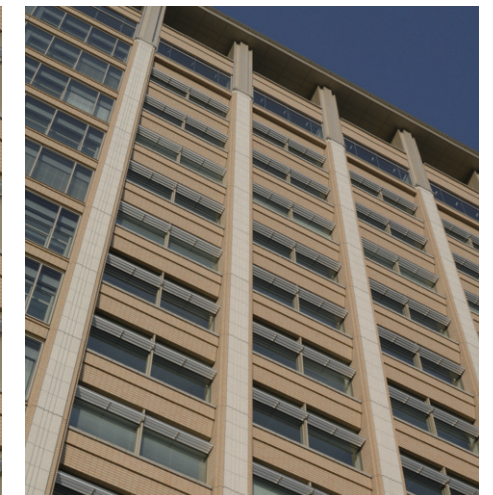
西側全景



コーナー部



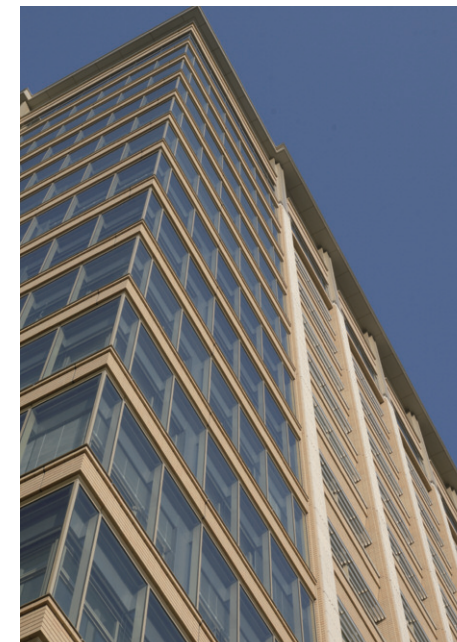
南側近景



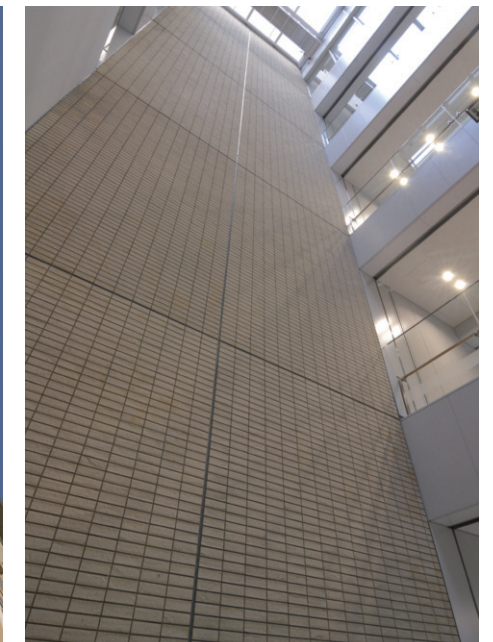
南側見上げ



南側正面開口部



コーナー見上げ



内観吹き抜け