



階段側壁全景

豊岡市庁舎

近代の名建築と最先端の建築が寄り添う豊岡市民の新たな憩いと交流の場

豊岡市の新庁舎は、80年間市民に親しまれてきた旧本庁舎を曳家により移動、シンボルとして改修保存したのち新庁舎を建設、活用。旧本庁舎とともに中庭を囲む形の新庁舎では、その中庭に面する大型の開口部側壁に凹んだ曲面レリーフの特注の施釉タイルを採用。白く表情豊かな施釉を施した面状のタイルは、採光や照明に映える美しい陰影を演出し、印象的な壁面となります。



全景

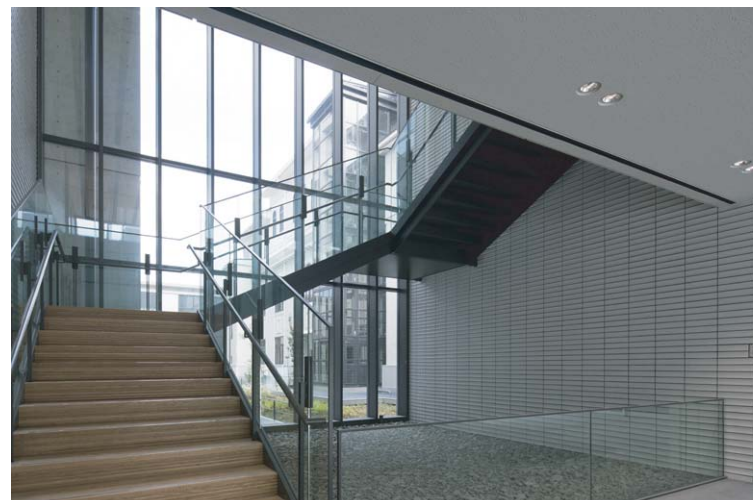
DATA

施主：豊岡市役所
 設計：株式会社日本設計
 施工：熊谷組・谷垣工業・共栄建設工業特定建設工事共同企業体
 所在地：兵庫県豊岡市中央町2-4
 竣工：2013年07月

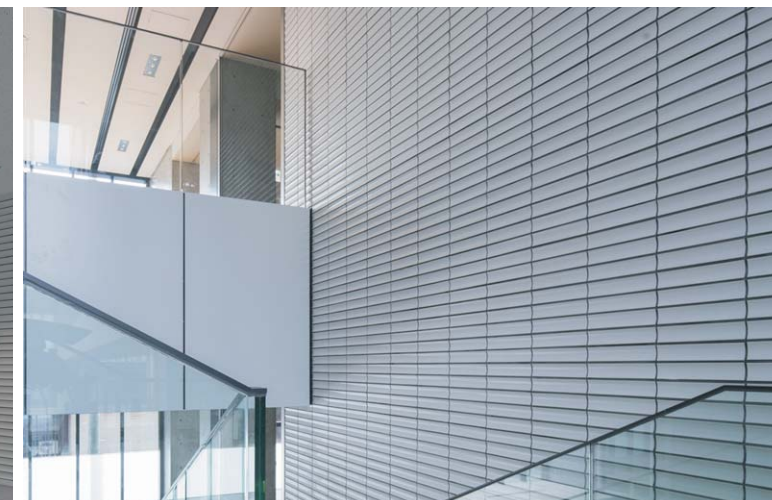
商品情報

内装壁：PRM-11/292×60×17/SW-4.0T

内観



階段見上げ

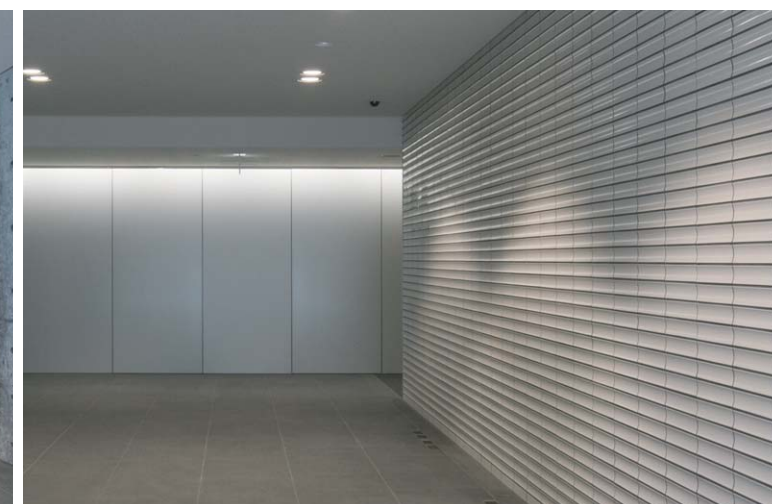


階段側壁

内観



エレベーターまわり



エレベーターホール

ディテール



内装壁タイルディテールアップ



内装壁タイルディテールアップ