



プールサイド壁面全景

山口きらら博記念公園水泳プール

プールサイド壁面にテラコッタルーバーを使用し同色系の縦ストライプの内装壁にタイルを採用。

プールサイド壁面の大開口となる循環システム：空調のレターン部分を壁と一体的に見せています。テラコッタルーバーと金物がパッケージ化された、「オデッサ」を採用し、壁全体がすっきり見える意匠としました。また、壁面は、オデッサと同色、同質の二丁掛けタイルを縦使いとして、ルーバーのリズムが左右に連続するような縦縞の模様を採用。全体的にプールの波をイメージさせる縞模様をデザインの意図としました。その他プールサイドで安全性を十分確保するために、オデッサの上下のアルミ材との納まりを標準仕様から若干変更しています。



外観

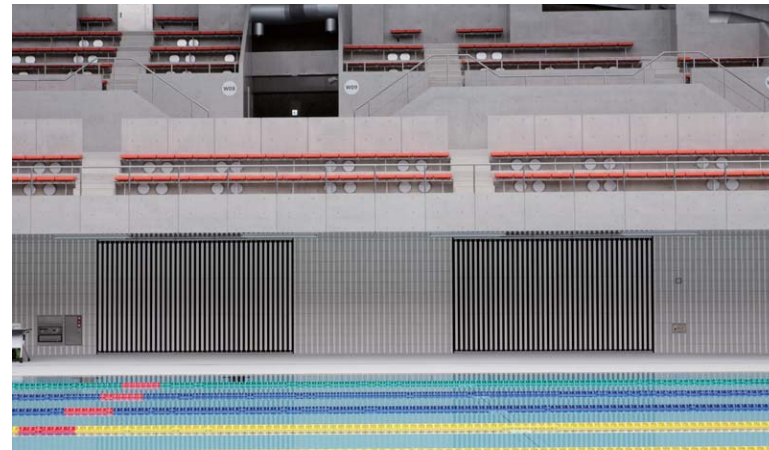
DATA

設計：山下設計
 施工：五洋建設・井森工業・長沢建設特定建設共同企業体
 所在地：山口県山口市阿知須509-50
 竣工：2011年3月

商品情報

テラコッタルーバー：オデッサ 標準色#100（プールサイド壁）
 外装壁タイル：FAB-2/15, FC-11/55×227/L1011-101(特注色) 厚み15mm（プールサイド壁）
 内外装床タイル：IPF-300/EXS-2（ホール床）
 内外装床タイル：ADG-155/261（シャワールーム床）

内観

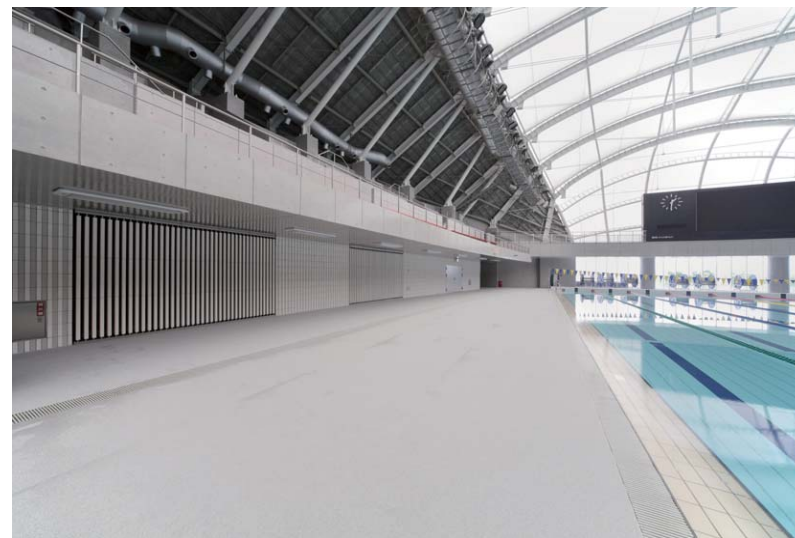


プールサイド壁遠景

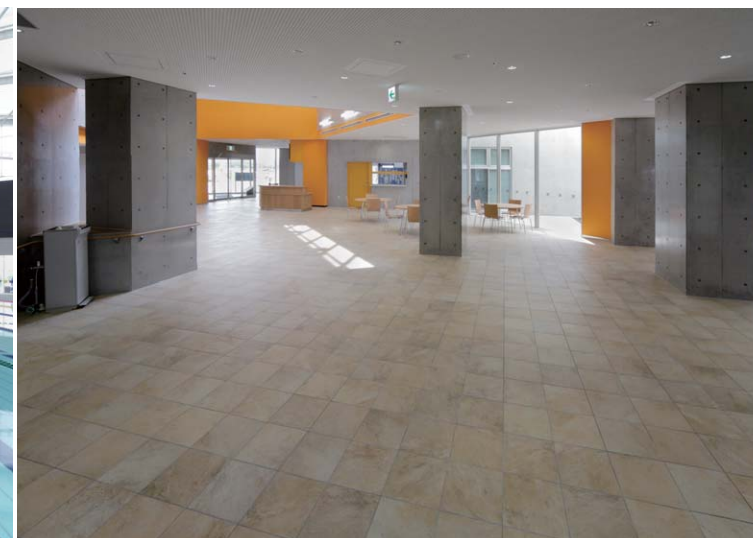


プール全景

内観

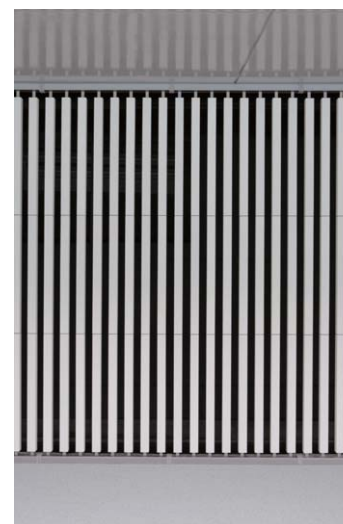


プールサイド



エントランスホール

ディテール



テラコッタルーバーディテール(正面)



テラコッタルーバーディテールアップ



タイルディテール(側面より)