



空間コメント

桜図書館、ホール、市民交流施設（アトリエ・多目的室・セミナー室ほか）桜区役所を併せもつ複合施設で、地域住民の交流の場、憩いの場として、様々な催しにも対応できる空間を配したものとなっています。湿式特注タイルとテラコッタルーバーを外壁及びラウンジを含む吹き抜け空間の内壁に使用した物件です。外と内を繋ぐ空間にタイルの美しい演出がされています。

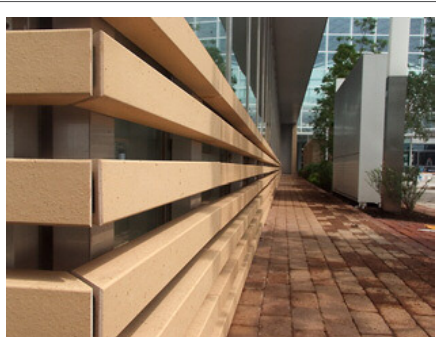
DATA

設計 : 松田平田設計
 施工 : 銭高組・谷口工務店・八生JV
 所在地 : 埼玉県さいたま市道場4丁目3番1号
 竣工 : 2005年3月

商品情報

大形建材:
 テラコッタルーバー:
 <55×55×1200/E0046-331518
 外装壁湿式特注: FC-11/287×55/OM1828-20

外観ディテールアップ



テラコッタルーバーディテールアップ

外観



西側入口



東側入口

東側

東側ディテール

内観ディテールアップ



湿式特注タイルディテールアップ

内観



ラウンジ空間より西側を見る



ドーム状の吹き抜け空間1



ラウンジ空間より東側を見る



ドーム状の吹き抜け空間2



回廊部