

空間コメント

外壁と施設内部に790×140mmの大形状のテラコッタを使用しました。三色に混合されたタイルの色幅は建物外壁に奥行きを感じさせます。タイルの色合いの配置はパターン化され、デザイン処理されています。タイル張りの建物を囲むように低層部はカーテンウォールで構成され、外部と内部はテラコッタで上下に同素材で連続しています。天井には十分な採光が取れるよう工夫され、ガラスの部屋の中の建築物の内壁テラコッタが表情豊かに映し出されています。

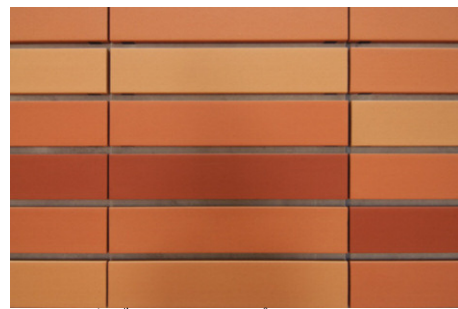
DATA

設計 : 協同設計TAG 八木利喜弥事務所
 施工 : 竹中工務店、小塚建設協同企業体
 所在地 : 静岡県牧之原市相良275
 竣工 : 2007年5月

商品情報

外装壁湿式特注テラコッタ:
 FC-11/特注色(3色混合)

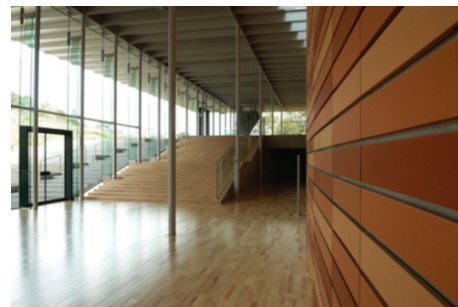
外観ディテールアップ



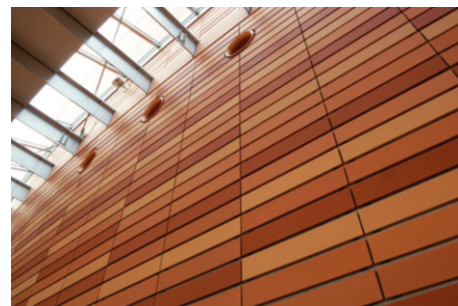
テラコッタディテールアップ



3色の内壁：テラコッタディテール



テラコッタディテールと吹き抜け階段全景



内部から天井の明かり取りを見上げる

外観



南側外壁



北側全景

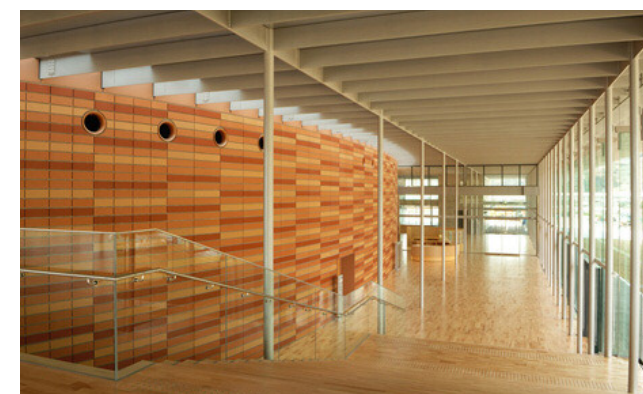


東側全景

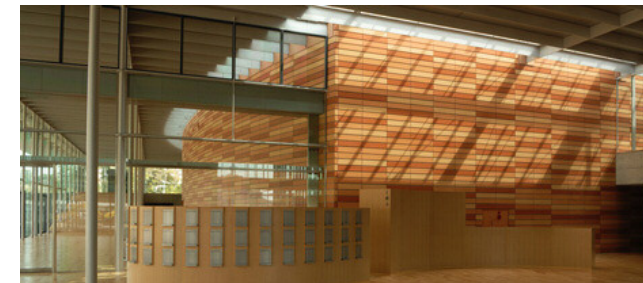
内観



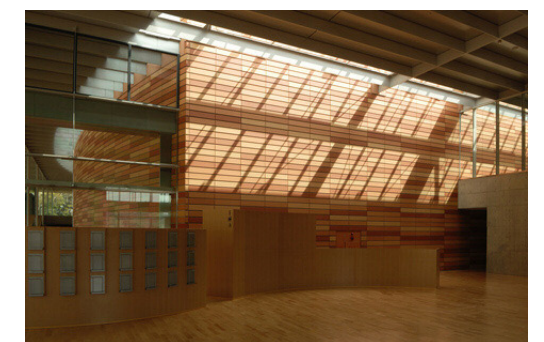
エントランス受付



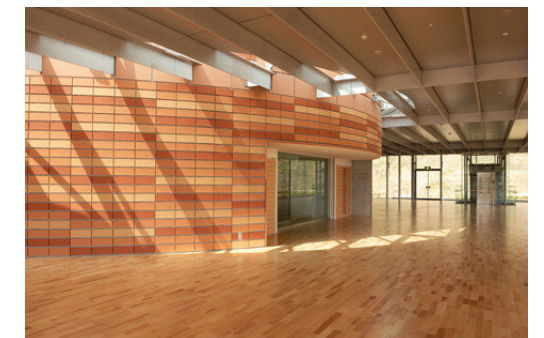
吹き抜け階段を見下ろす



エントランス全景



エントランス中景



天井から採光を取った内部