



空間コメント

外壁はテラコッタルーバー、テラコッタ、アガトス、湿式特注タイルなど多くのタイルを各部位に使用しました。建物の方角により様々な建築意匠が施されています。東西の面にはテラコッタルーバーとテラコッタ、ハツリ面状のタイルが施工されています。また、北面はアガトス、南面はレリーフ形状の陰影のある湿式特注タイルが施工されています。外壁面は異色相同系色のブラウンでまとめられ、色と質感に違和感が無いようにカラー調整されています。

DATA

設計：東畑建築事務所

施工：清水・銭高・岡野・長村

建設共同企業体

所在地：京都市右京区太秦下刑部町12番地

竣工：2008年3月

商品情報

①外装壁乾式特注：

50mm角二丁モザイクタイル

：CFC-255RG/S特注色

②外装壁湿式特注：

二丁リブ付き FC-11/特注色

③外装壁湿式特注：

三丁ハツリ FC-2H, 2T/特注色

④テラコッタルーバー：TL-200×60/特注色

⑤テラコッタカーテンウォール：FC-11/特注色

ディテール



タイルディテールアップ

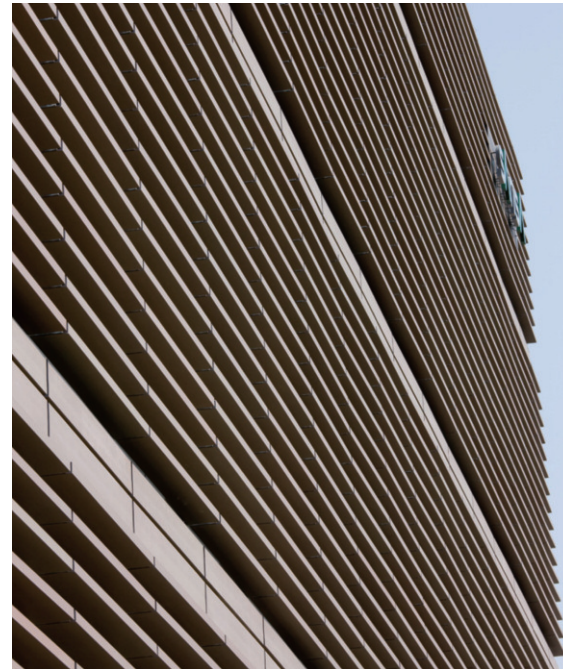


北西側ルーバーディテール



北側タイルディテール

外観・内観



北西側近景



南東側近景



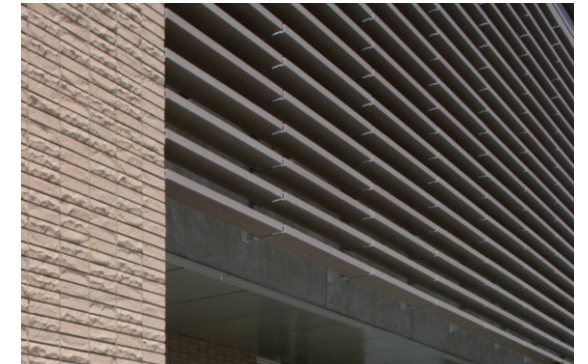
北西側全景



西側中景



北西側開口部



南東側中景



北東側中景



北西側近景



南側タイル近景



北西側中景