



南側正面玄関全景

常磐台ガーデンソサエティ

やきものの素材感を生かした、湿式大型の
タイル：テラコッタ陶板を内外壁に使用。

素材感を生かした茶色いテラコッタ陶板を建物低層
部まわりの外壁から内壁に使用しました。外壁から
吹き抜けエントランス・ラウンジを繋いでダイナミック
に使用しています。また建物の中庭の柱周りから
隣接する保育所の外壁まで、建物の各部位に効果的
に施工されています。目地詰めをしないうで施工し、
柱周りのコーナー部はWコーナーで納めています。
開放的で且つ落ち着きがあり、モダンさも感じさせる
建物です。

DATA

設 計：長谷工コーポレーション
施 工：長谷工コーポレーション
所在地：東京都板橋区前野町2-16-1、2
竣 工：2009年2月

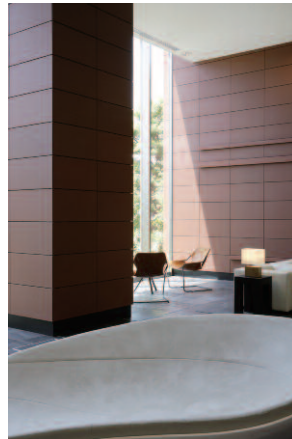


南東側全景

商品情報

テラコッタ陶板：FC-11/特注色【792X627X23(cm)】
FC-11/特注色【792X387X23(cm)】
テラコッタルーバー：TL-90X90/特注色

内壁



南東側ホール中景



ホール全景

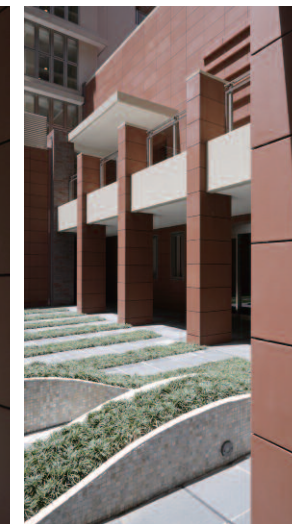


北東側ホール近景

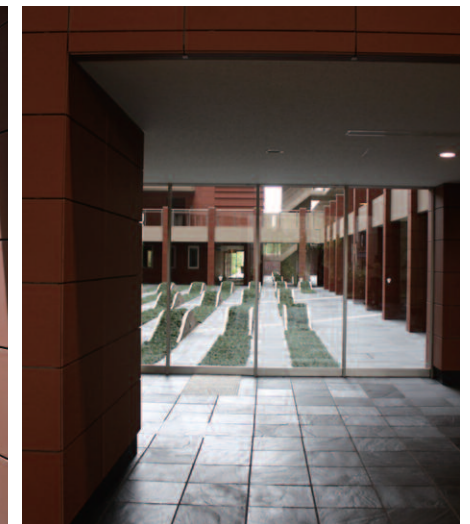
外観



北側中庭全景

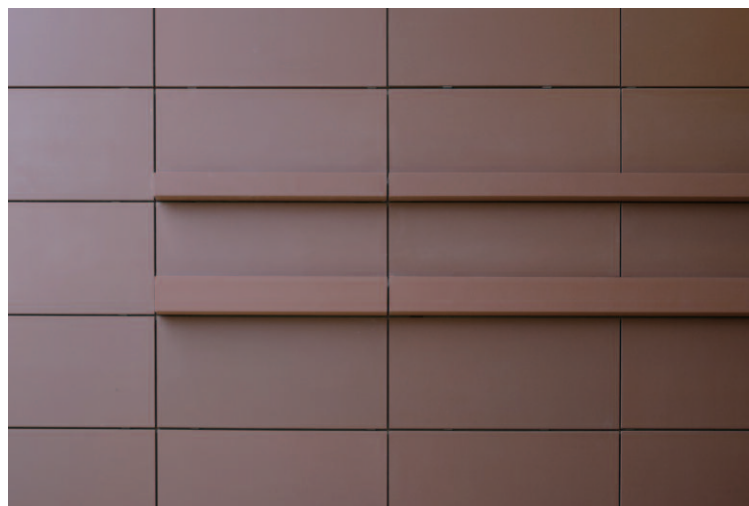


南側中庭中景



南側中庭中景

ディテール



テラコッタ陶板ディテールアップ



テラコッタ陶板コーナー部ディテールアップ