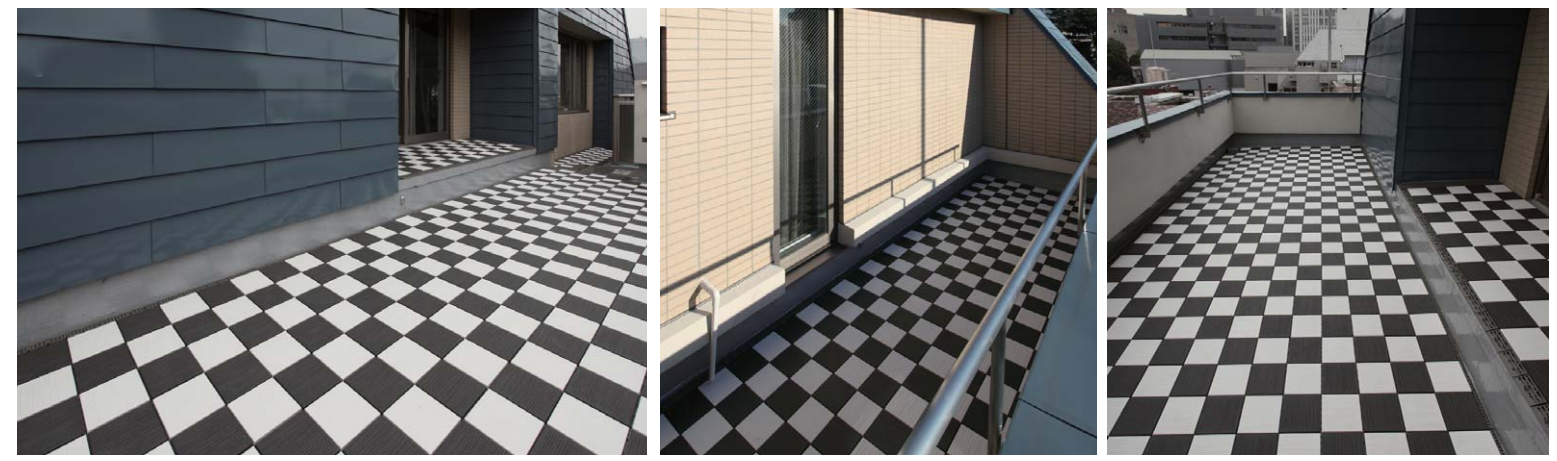




内観



南側/最上階

西側/最上階

南側/最上階

内観(外観)



西側/最上階

西側/最上階

南側/ベランダ奥

南側/排水まわり

V乃木坂

既存のバルコニーの張替えリニューアル工事で、専用のユニットシリーズのタイルを施工しました。

和モダンを意識したタイルを市松模様のデザインで配置しました。タイル面状の筋面の大きな特徴を生かし、面状も互い違いに施工しています。タイル専用の樹脂マットをバックアップ材に使用し、床面に敷き並べ、はめ込んで連結させる事で施工時間の短縮を図ります。バルコニーの端部の納まりはタイル施工は仕上げの美観を損なわないように専用の副部材を使用します。また、日常のメンテナンスを配慮し、雨水はタイル目地の隙間から樹脂マットの下に流れるように設計されて清掃性の改善がされています。

DATA

- 設計: ソーシャルジャジメントシステム
- 監理: ソーシャルジャジメントシステム
- 施工: アズ・リノベテック
- 所在地: 東京都港区赤坂
- 竣工: 2011年12月



西側/全景

商品情報

外装床タイル: TOJ-150/1,2(ベランダ)

ディテール



タイルディテールアップ

タイルディテールアップ