



エントランスホール

## クレアホームズ船橋

外壁にモザイクタイル、素材感のあるタイルと他部材をコーディネートしてエントランスを演出しました。

マンションない外壁には様々なタイルが採用されました。壁面には存在感をアピールするような印象的な特徴を持ったタイルを使用し、他素材とのコーディネートで室内にこだわりを持ったモダンなインテリア空間を演出しています。外壁は濃中淡(4:9:5)の3色混合による色幅のある湿式モザイクタイルを使用。エントランスホールとエレベーターホールの床はスタイリッシュなイメージの大判タイルを採用し、それぞれ違ったパターンで貼ることにより壁はモダンで印象的に、床はスタイリッシュなイメージを創出しています。

### DATA

施主：セントラル総合開発株式会社

設計：株式会社秀コーポレーション一級建築士事務所

施工：株式会社森本組

所在地：千葉県船橋市宮本2-1-1

竣工：2012年12月

### 商品情報

外装壁モザイクタイル：COM-255/NA-202 COM-255/DPL-31

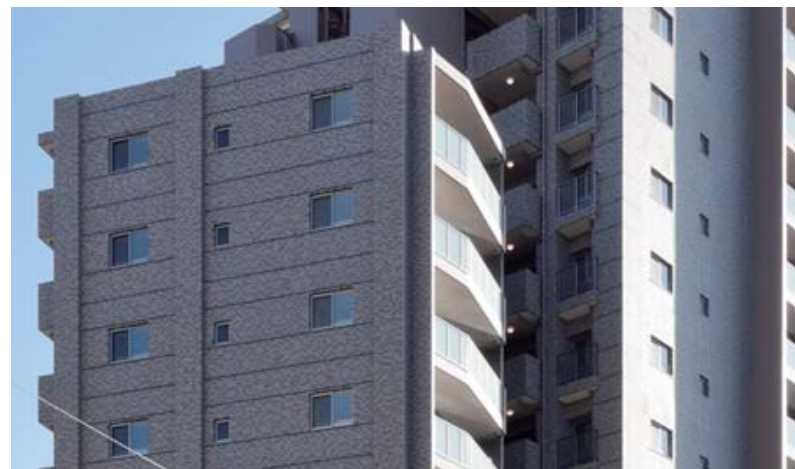
内装床タイル：GENESYBI30BCR, GENESYBI60BCR-N  
GENESYRS60BCR-N, GENESYRS36BCR-N

内装壁タイル：DN-20B/ARC-3  
60659R

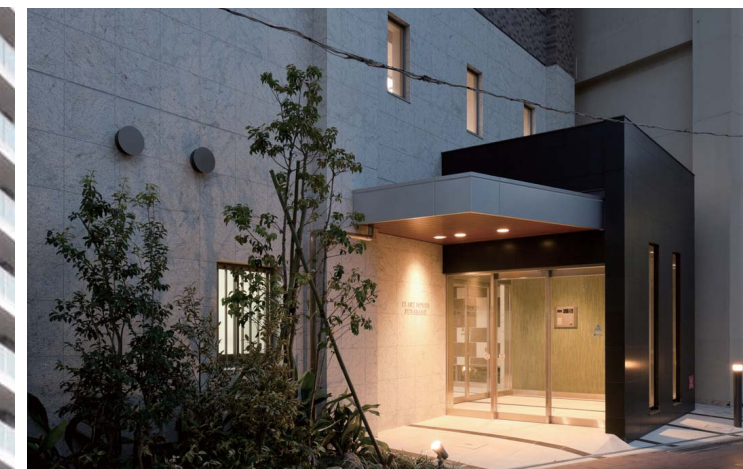


外観全景

### 外観



外観



エントランスアプローチ(夜間)

### 内観



エレベーターホール



エントランス

### ディテール



風除室



エントランスホール



非難通路から外壁を見る



エレベーターホール床