

ザ・フィネスト上野毛パークハウス / 外観と内観



空間コメント

ラフな表情で質感のある100角、ボーダータイルをユニット化し、施工性を大幅に向上させたマンションの施工事例。外構植栽部、外壁から内部エントランスまで広い範囲に湿式特注タイルを施工しました。ファサード入口は大きく張り出したキャノピーと湿式タイル外壁との連続性による豪華で長いアプローチを演出しています。街並みとの調和を考え、街路からセットバックした植栽樹の壁面にもマンション外壁と同じタイルを使用しています。

DATA

設計：大豊建設株式会社
 施工：大豊建設株式会社
 所在地：東京都世田谷区中町2丁目6番2番地
 竣工：2005年2月

商品情報

外装壁湿式特注：FC-100RGT/特注色
 FC-455RGT/特注色

外観ディテールアップ



外壁タイルディテールアップ

外観



南側1階中庭を見る



西側エントランス



南西側見上げ

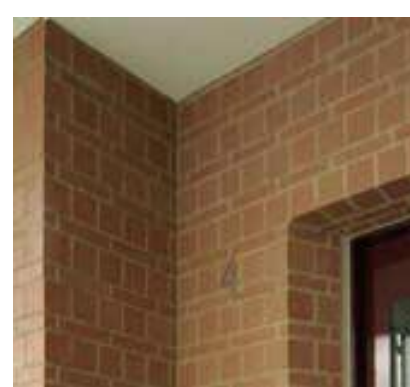


南西街路側：外壁と同じタイルを植栽樹に使用



西側ファサード入口とキャノピー

内観ディテールアップ

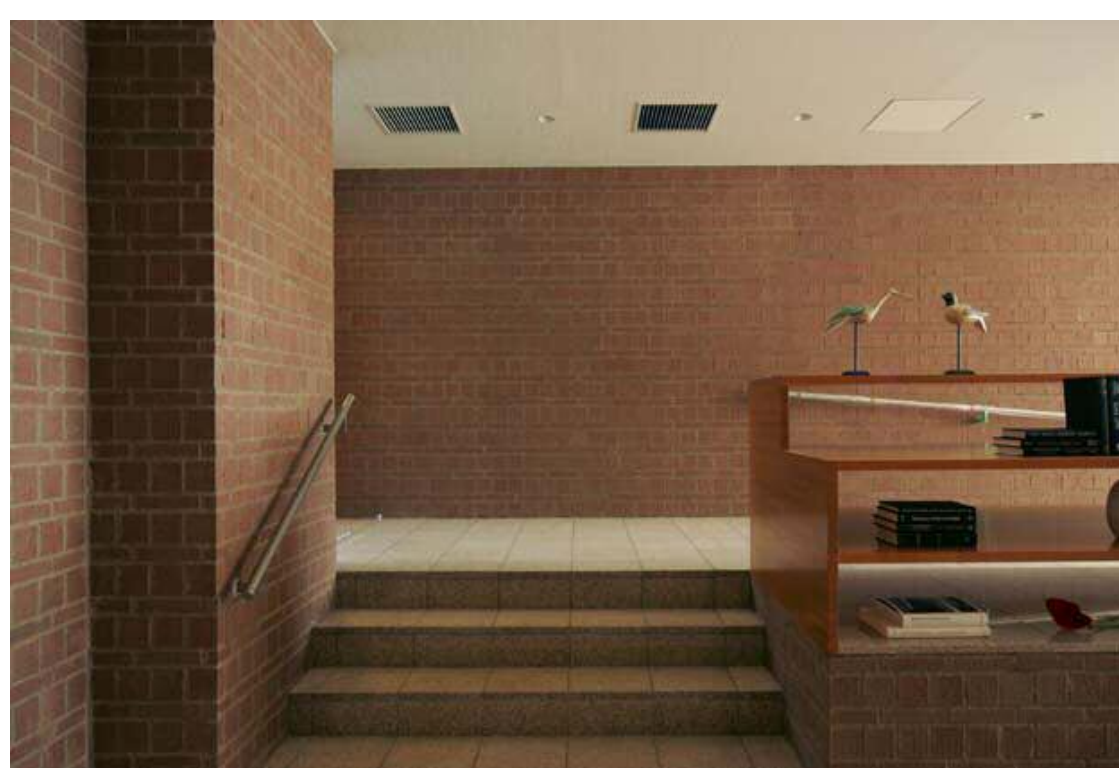


エレベータ開口部ディテールアップ



ラウンジ壁ディテールアップ

内観



エントランスラウンジ



エントランスラウンジより西側エントランスを見る



エレベータまわり