



空間コメント

建築物の高中層部から1階の各住居テラス壁・床まで乾式特注タイルを使用しました。また、敷地外の街路に隣接した敷地を囲む擁壁と連続した駐車場入口にもふんだんに湿式二丁掛のハツリ面状を使用しています。敷地内の外構部の中庭の塀には焼き物の風合いを持った湿式タイルを使用し、植栽とのコーディネートも美しい事例です。低層部の石材との調和を配慮した各部位のタイルはモダンな中にも重厚で高級感のある仕上がりとなっています。

DATA

設計 : 大林組・(株)ミサワアソシエイツ
 施工 : 大林組・三菱地所(株)・三菱商事(株)
 所在地 : 東京都千代田区三番町9-6
 竣工 : 2005年9月

商品情報

外装壁湿式特注 : FC-2/K4507-1
 外装壁乾式特注 : PRS-100Z
 外装壁乾式モザイク特注 : YM-155
 内装床乾式床タイル : CIM-400/P2
 外装床乾式大型 : PI-200
 外装床乾式中型 : PS-150/E

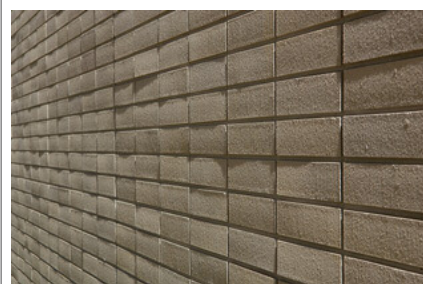
外観ディテールアップ



タイルディテールアップ



フラットとハツリ面のディテール



中庭塀のディテール

外観



南側外壁を見上げる



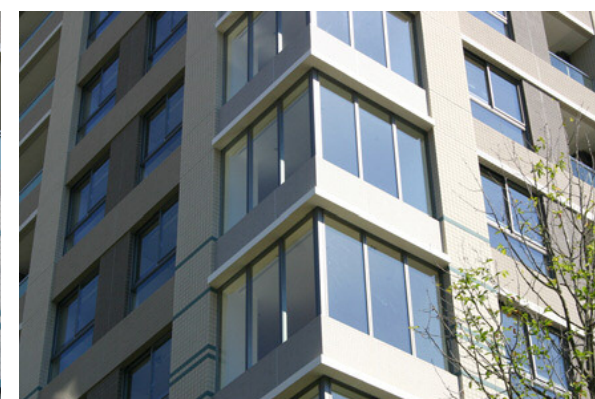
東側下側より見上げる



南側ファサード



北側下側より見上げる



東南側ディテール



駐車場の入口の擁壁部



街路に隣接する敷地内の擁壁



中庭駐輪場外壁



中庭の散策路と塀



1階住居テラスの壁・床