

パークハウス赤坂新坂



空間コメント

外壁には180×120(mm)の焼ムラのある湿式タイルを使用しました。外壁と植栽柵は同じタイルで施工され、マンション全体の統一感を確保しています。外壁の目地は目地幅を広めに取り、ブラウン系目地のさら目地仕上げとし、独特の味わいのある仕上げになっています。オーソドックスな湿式タイルは焼ムラによる色幅を付け、重厚な格調高い建物を演出しています。タイルのラフ面荒さと焼ムラの色幅と目地の表面テクスチャのバランスが良くまとめられています。

DATA

デザイン監修：新居千秋都市建築設計
設計：清水建設
施工：清水建設
所在地：東京都港区赤坂8-146-1 竣工：2007年3月

商品情報

FC-11/180×120/
OM2513-33B, 34B, 35B (40% : 20% : 30%)

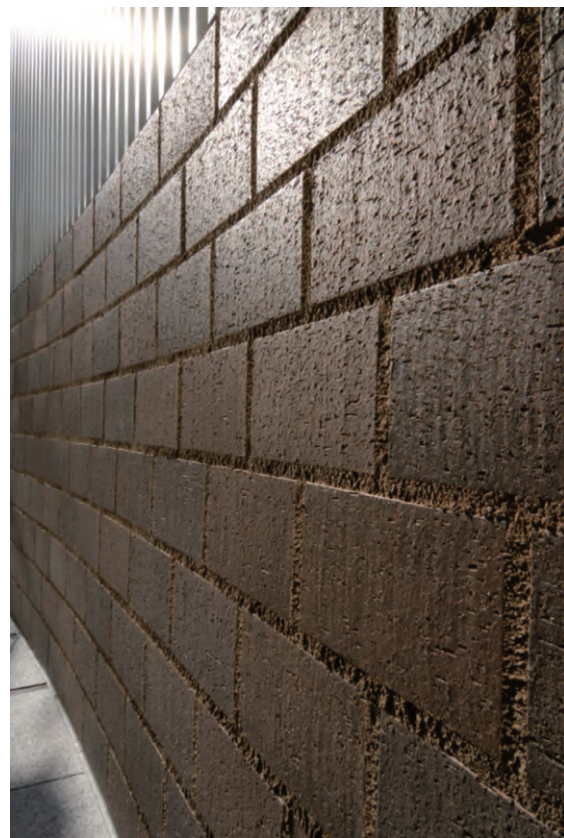
ディテール



タイルディテール



タイルディテール



タイルディテールアップ

外観



北東側エントランス入口



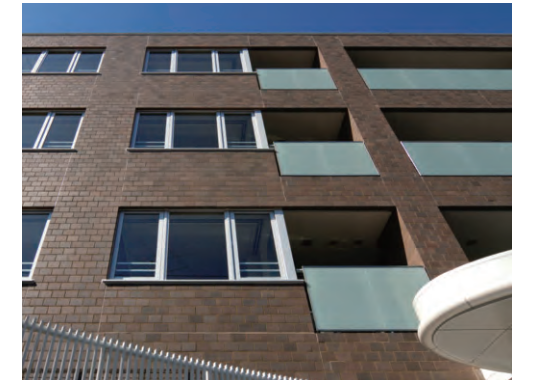
北東側中景



南東側エントランス入口



北東側上層部見上げ



正面見上げ



北東側中景



正面



北東側近景