



## 空間コメント

外壁は還元焼成のラフ面のせり器質二丁掛タイルを全面に使用しました。外壁タイル張りにより建物は重厚で格調高く、高級感のある佇まいをみせています。使用したタイルは焼き過ぎの銀光沢を出していて、天候、時間帯などにより様々な表情の変化を見せ、焼き物ならではの特性を持っています。順光での通常の見え方は赤茶色による大きな焼成の色幅が感じられ、逆光では自然光が反射し、一様に青みを帯びた銀色に見えています。

## DATA

設計：日建ハウジングシステム  
 施工：大成建設 名古屋支店  
 所在地：愛知県名古屋市千種区法王町1  
 竣工：2007年1月

## 商品情報

外装壁湿式特注：FC-41B/特注色

## ディテール



タイルディテール



タイルディテールアップ

## 外観・内観



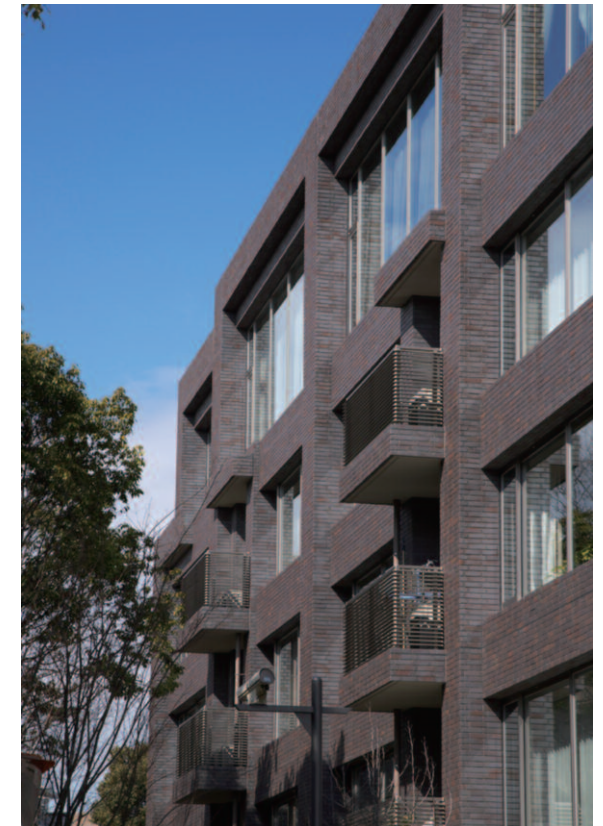
南東側全景



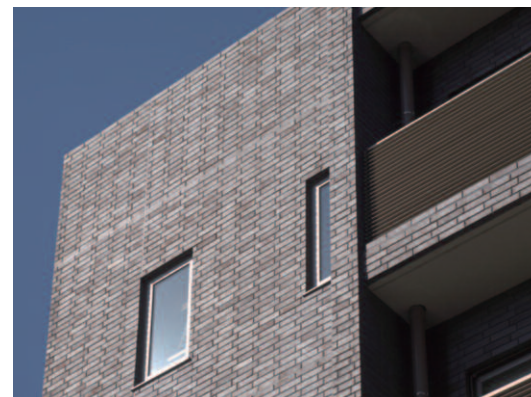
エントランス



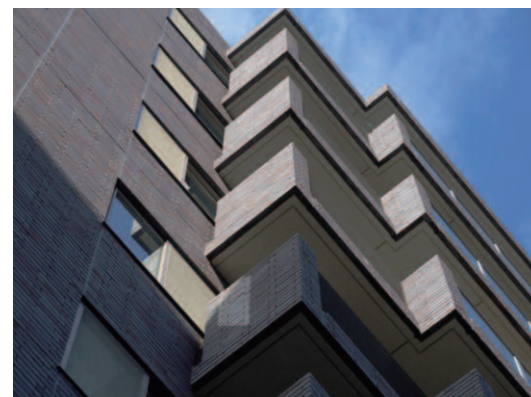
北西側エントランス全景



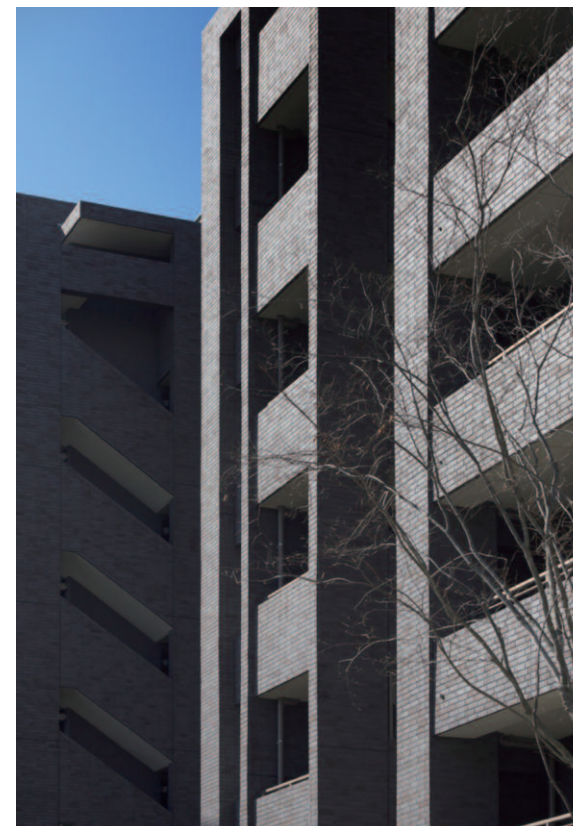
南東側中景



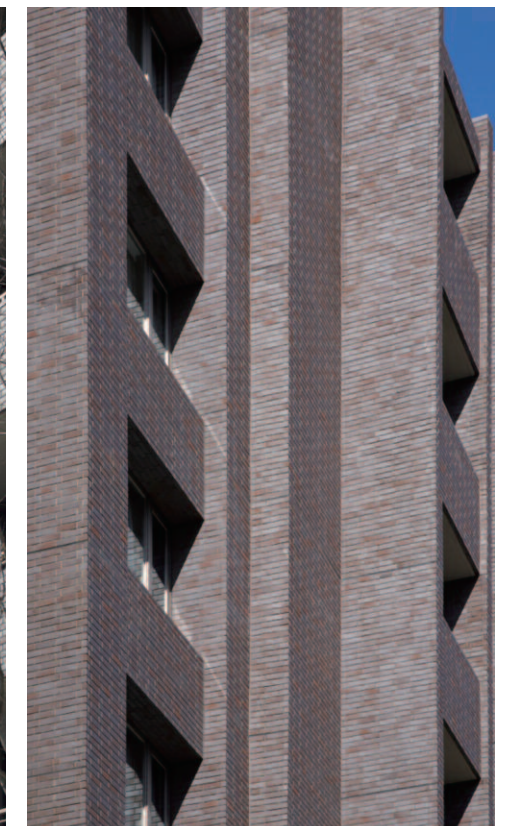
ベランダディテール



ベランダ見上げ



北東側近景(逆光)



南東側近景(順光)