

# 西宮市某マンション



## 空間コメント

外壁は二丁掛タイルにローラーで面状を施した後、ブラスト加工したものです。タイルは還元特有の窯変による色幅があり、建物に高級感と格調高さを感じさせます。ベランダ壁面には大きな曲面があり、タイルを縦張りに施工することで、建物の外観の特徴を強調して表現しています。開口部やベランダの詳細処理も納まりを配慮して美しくタイルを割り付けています。

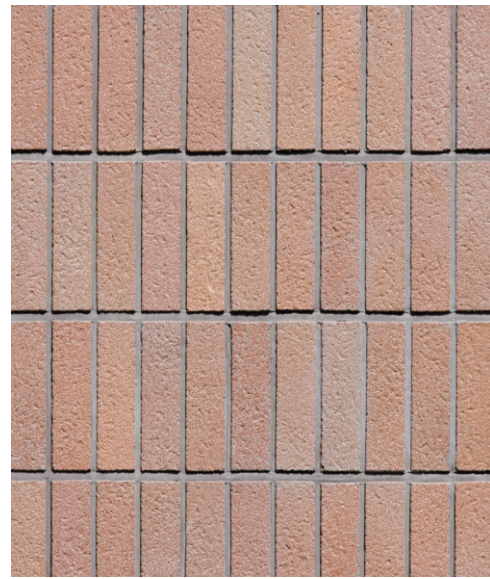
## DATA

設計：長谷エコーポレーション  
施工：長谷エコーポレーション  
所在地：兵庫県西宮市  
竣工：2008年6月

## 商品情報

外装壁湿式特注：FC-2B/K5314-1

## ディテール



タイルディテールアップ



開口部ディテールアップ

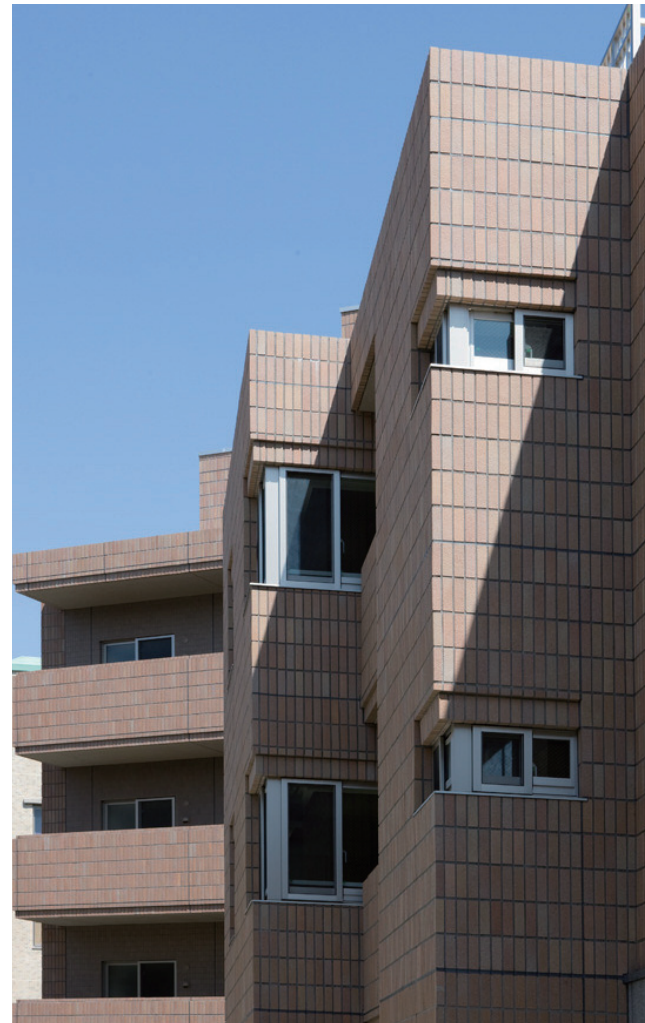


ベランダ部ディテールアップ

## 外観・内観



西側全景



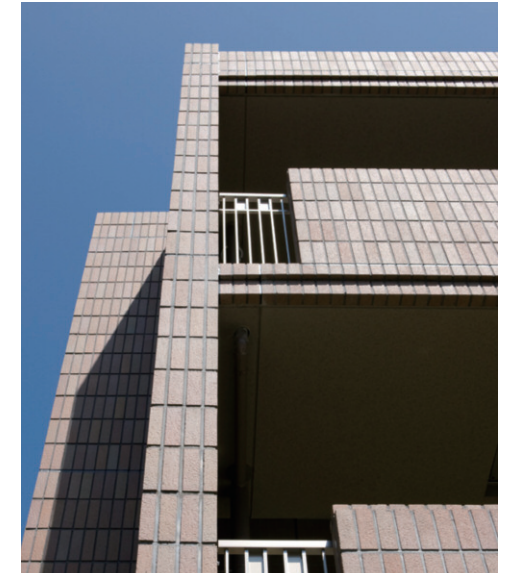
西側コーナー部中景



西側エントランス



ベランダR曲面



ベランダ端部見上げ



北西側中景