

ディテール



タイルディテール



コーナーディテールアップ

外観



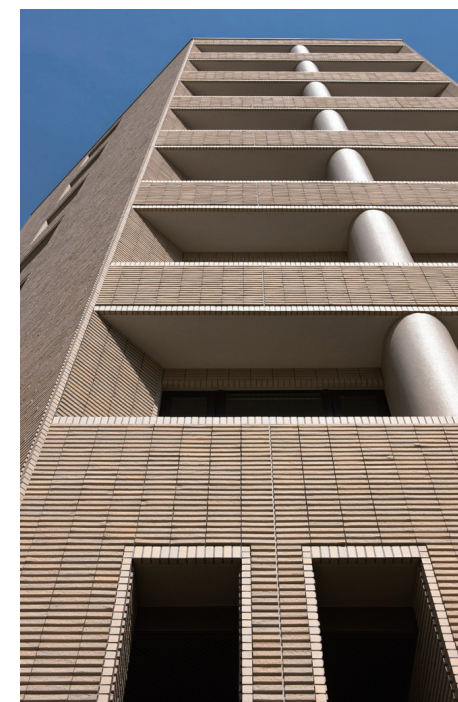
南西側全景



南西側中層部



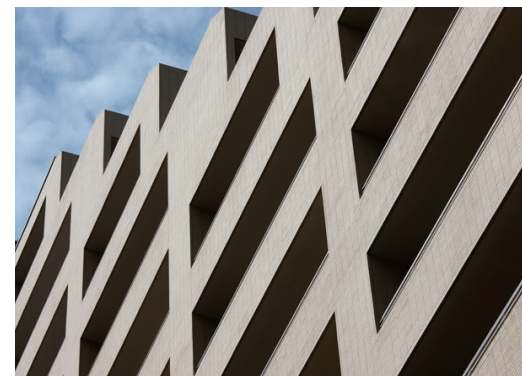
南西側見上げ



見上げ



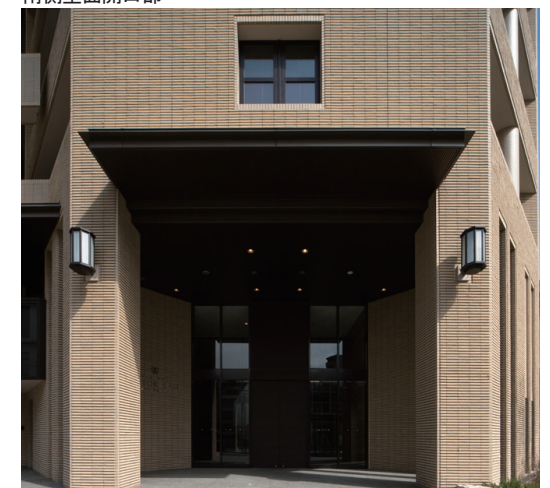
南側壁面開口部



南東側見上げ



南西コーナー側開口部



西側エントランス側 ファサード



空間コメント

時間とも重厚な風合いを増し、格調高い景観を創造できる素材を選定しました。テッセラ面の特徴ある山型形状を使用し、タイルにポリウムを持たせました。フラットな面状のタイルと併用することで、陰影が際立ち、構成する3棟のマンションの外壁に繊細なニュアンスと存在感を演出します。

DATA

設計：竹中工務店大阪本店
 施工：竹中工務店
 所在地：兵庫県神戸市中央区
 竣工：2008年5月

商品情報

■外装壁湿式特注：FC-40YT
 外装壁湿式モザイク特注：FC-455RG