



エントランス全景

パークホームズ松戸マークレジデンス / 外観

首都圏に程近い松戸の中心部に融け込み、新たな町のシンボルとなるべく誕生の大型マンション。

住宅都市としての発展を遂げる松戸に誕生の大型ランドマーク集合住宅。その各所には特徴ある様々なタイルを採用。低層部は安心感と落ち着きを、中層部は威圧感を押しやりズミカルに、そして高層部は軽快さをイメージ。特殊形状のタイルが日光の傾きにより多彩な表情を現します。

DATA

施主：株式会社三井不動産レジデンシャル
 設計：新日本建設株式会社
 (デザイン監修:LIV建築計画研究所)
 施工：新日本建設株式会社
 所在地：千葉県松戸市小根本字山中12-1
 竣工：2014年2月

商品情報

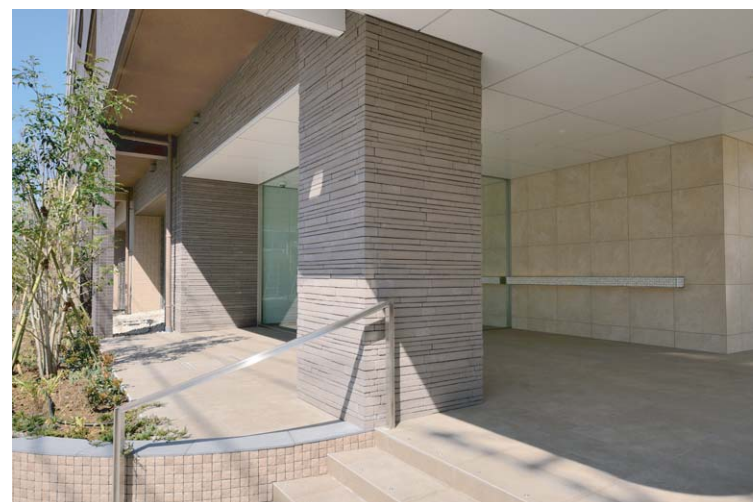
外装壁タイル : COM-255/RI-102
 COM-155Z/R131/S125RT-4054
 COM-255Z/CLD/S126RZ-4615
 COM-255Z/Z-548/S125RT-512M
 HAL-155/CFK-1
 HAL-30B/AMR-1
 エントランス床タイル : 600角・600×300角 磁器質タイル ソナラ
 エントランス壁タイル : 600角磁器質タイル デュラム
 ボーダー磁器質タイル イリース
 エントランスサインタイル : DCF-30NET/PLK-1
 外構タイル : HAL-155/SNT-1



外観

掲載内容及び写真・図版の無断転載はかたくお断りします。(許可なく転載・流用した場合、損害賠償が発生します。)

外観



エントランスポーチ



エントランスアプローチ・外構部

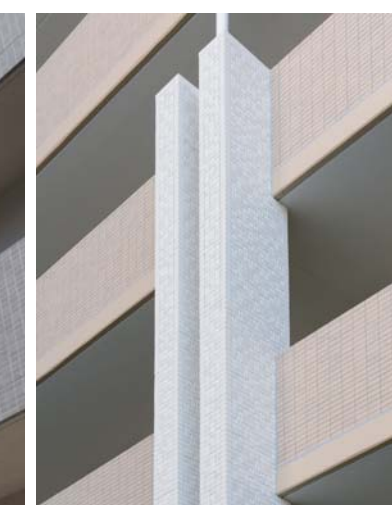
外観・ディテール



南面見上げ



北面低層部外装壁タイルディテール



東面中層部外装壁タイルディテール

ディテール



エントランス支柱ディテールアップ



エントランスサインディテールアップ



北面低層部外装壁ディテールアップ



中庭外装壁タイルディテール



ラウンジ

パークホームズ松戸マークレジデンス / 内観

住宅都市・松戸の中心部。“住まう人々の存在により完結する空間”がコンセプトの大型マンション。

包み込むように居住者を導くアプローチから、和みとゆどりの空間へと続くエントランスホール、ラウンジの床や壁に素材感のある格調高い大判タイルを採用。また随所で細部への拘りの仕上げを見せ、その先の中庭では特殊形状のタイルが多彩な緑の表情と共に四季を感じる空間を演出します。

DATA

施主：株式会社三井不動産レジデンシャル
 設計：新日本建設株式会社
 (デザイン監修:LIV建築計画研究所)
 施工：新日本建設株式会社
 所在地：千葉県松戸市小根本字山中12-1
 竣工：2014年2月

商品情報

風除室内装壁タイル：600角磁器質タイル デュラム
 エントランスホール床タイル：600・300角磁器質タイル ソナラ
 600×300角磁器質タイル ソナラ

サブエントランス壁タイル：600角磁器質タイル デュラム
 サブエントランス床タイル：600×300角磁器質タイル ソナラ

エレベーターホール壁タイル：HAL-50B/CVN-1

アーツツール脚部タイル：45角せつ器質タイル テラロッサ
 オートロック操作盤脚部タイル：DCF-50NET/MRV-1



外観

内観

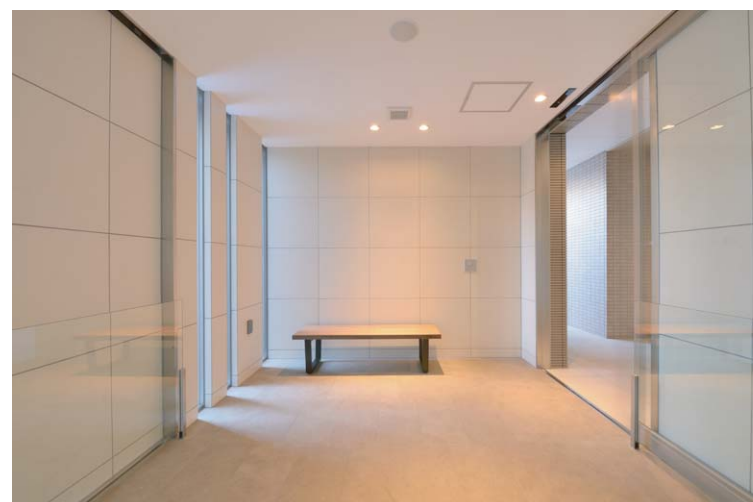


風除室・エントランスホール



エントランスホール・中庭

内観



サブエントランス



エレベーターホール

ディテール



アーツツール脚部



オートロック操作盤脚部



サブエントランス前通路壁面



宅配ロッカー・メールコーナー室壁面