



細やかな配慮で快適性向上の
オフィストイレリニューアル

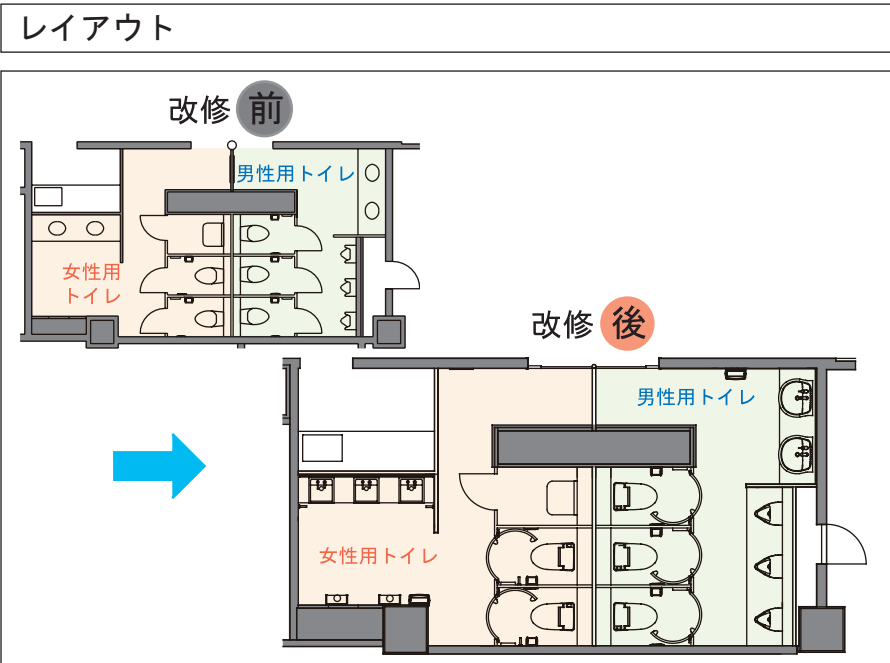
男女の行為の違いに合わせ
洗面まわりを異なる仕様に

DATA

設計 : (株)NTTファシリティーズ
 施工 : (株)共立
 所在地 : 広島市中区
 竣工 : 2008年3月

商品情報

大便器 : BC-950P DV-155 (F)
 小便器 : GAWU-506RP
 洗面器 : L-2094CL GL-531
 水栓金具 : AM-90 AM-91





細やかな配慮で快適性向上の
オフィストイレリニューアル

男女の行為の違いに合わせ
洗面まわりを異なる仕様に

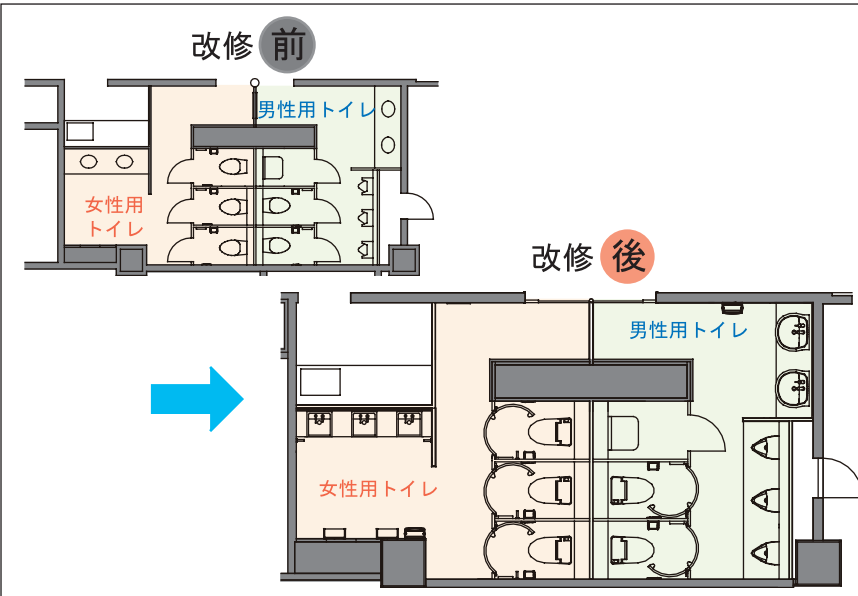
DATA

設計 : (株)NTTファシリティーズ
 施工 : (株)共立
 所在地 : 広島市中区
 竣工 : 2008年3月

商品情報

大便器 : BC-950P DV-155 (F)
 小便器 : GAWU-506RP
 洗面器 : L-2094CL GL-531
 水栓金具 : AM-90 AM-91

レイアウト



改修前



小便器まわり

大便器ブース

大便器ブースまわり



洗面カウンターまわり

大便器ブースまわり

入り口まわり

入り口まわり



入り口まわり



男性用
トイレサイン

女性用
トイレサイン

女性用トイレ



内観

内観



大便器ブースまわり

パウダーコーナー

大便器ブース / チェンジングボード

男性用トイレ



内観

小便器まわり



内観

洗面カウンターまわり

大便器ブース