



複数路線から徒歩圏内にある 好立地オフィスビルのトイレ

1階には乳幼児やオストメイトにも対応した多目的
トイレを設置し、様々な利用者に配慮

DATA

設計：戸田建設 株式会社
 施工：戸田建設 株式会社
 所在地：東京都渋谷区
 竣工：2009年5月

商品情報

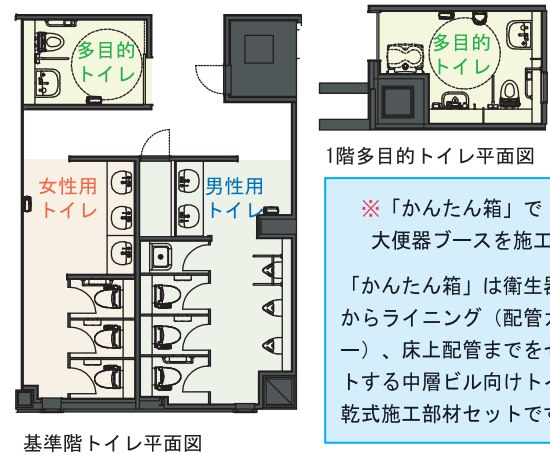
一般トイレ

大便器：PTK-C22P (257) TRR (かんたん箱)
 PTK-C22P (257) TLL (かんたん箱)
 シャワートイレ：CW-P22AM (F) -NEC
 小便器：AWU-506RP
 洗面器：L-2094CL
 自動水栓：AM-97K (100V)
 自動水石けん：KS-922/KS-923MTPA

多目的トイレ

大便器：C-23PC
 洗面器：L-365APRS
 汚物流し：S-203U

レイアウト



多目的トイレ



基準階多目的トイレ / 内観



1階多目的トイレ / 内観



トイレ入り口 / サイン

男性用トイレ



トイレ入り口 / サイン



内観 / 洗面カウンター

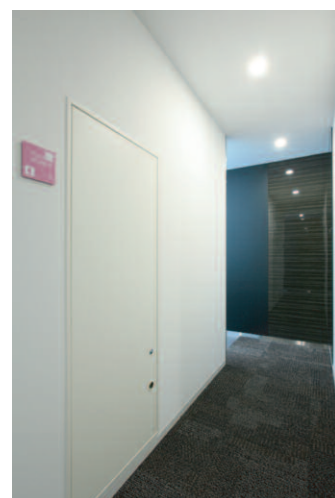


小便器まわり



大便器ブース (かんたん箱) / 手すり

女性用トイレ



トイレ入り口 / サイン



内観 / 洗面カウンター



大便器ブースまわり



大便器ブース (かんたん箱) / 手すり