

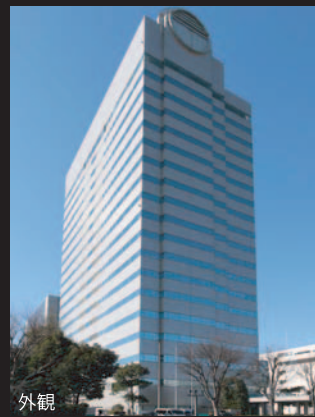


男性用トイレ/内観

つくば三井ビル /改修

つくば市の中心部にそびえるランドマークのトイレ改修

1990年(平成2年)築の19階建てのオフィスビル。最上階は展望フロアとして一般開放されていたこともあり、つくばのランドマーク的役割を担っている。今改修ではレイアウトの変更はないが、機器をすべて取り替え、木目調の明るく温かみのある空間に仕上げた。



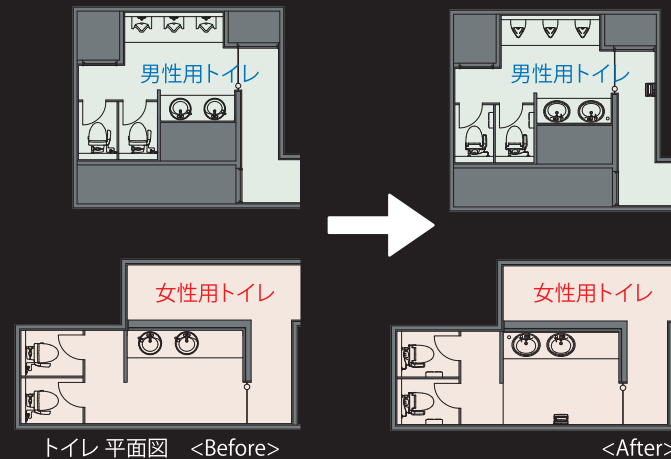
外観

DATA

設計 : INAXエンジニアリング
 施工 : INAXエンジニアリング
 所在地 : 茨城県つくば市
 竣工 : 2011年1月

商品情報

大便器 : C-5RT
 シャワートイレ : CW-P22AM(F)Q-NE
 小便器 : AWU-506RP
 洗面器 : L-2594CL
 自動水栓 : AM-93K(100V)



男性用トイレ



小便器はセンサー一体形のストールタイプに、水栓は自動水栓、大便器も洗浄方式をセンサータイプに変更し。節水に繋がるだけでなく、器具に触れることなく衛生的に利用できるようになった。

女性用トイレ



男性用トイレと同じく各機器をセンサー式に変更した。洗面周りには顔の見やすい照明を設置し、カウンターに設けた尾パウダースペースがより利用しやすくなった。内装は男女ともに明るい木目調で統一し、ナチュラルな空間になっている。