



男性用トイレ/内観

## 三菱電機株式会社 神戸製作所 912棟生産複合棟

### 新設された工場の従業員トイレ

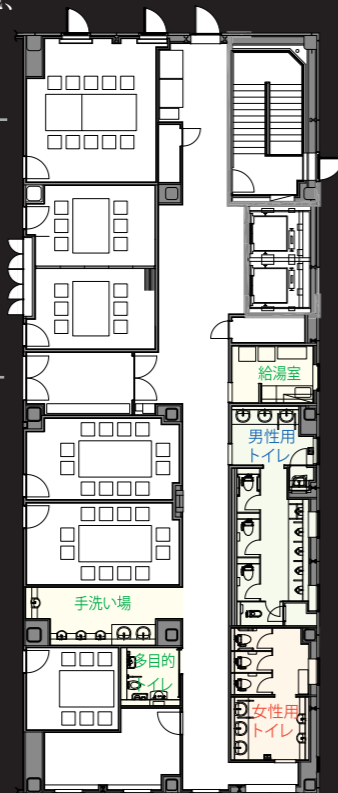
昼休みの歯磨き等の集中利用に配慮して、洗面のみの【手洗い場】をトイレとは別に設置し、混雑緩和につなげている。トイレは様々な利用者に配慮して多目的トイレの設置の他、器具を充実させている。

#### DATA

設計：清水建設株式会社  
 施工：清水建設・東急建設共同企業体  
 所在地：兵庫県神戸市  
 竣工：2012年8月

#### 商品情報

<一般トイレ>  
 大便器 : 1,3階:C-P15SU (男子のみ一部) C-852BM  
 5階男子...C-P16P  
 シャワートイレ : CW-P22AF(M)-NE  
 小便器 : AWU-506RAMP(自己発電型)  
 洗面カウンター : L-2094/水栓金具:AM-91K  
 <多目的トイレ>  
 大便器 : C-P16P  
 洗面カウンター : L-275/水栓金具:AM-91(自己発電型)  
 オストメイト : S-206R  
 <その他>  
 給湯室水栓金具:SF-HB430S・LF-14LDC-13



5 Fコア部 平面図



外観

#### 入り口まわり



男性トイレサイン

女性トイレサイン

手洗い場サイン

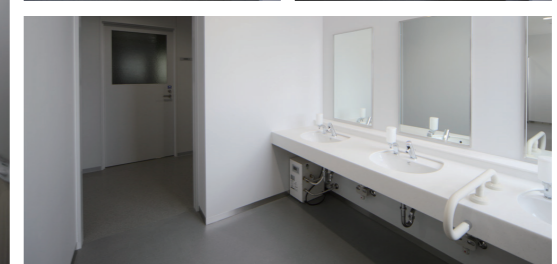
多目的トイレサイン

#### 多目的トイレ



車椅子利用者に配慮して座位での利用が可能な斜めの鏡を設置。

#### 男性用トイレ



#### 給湯室

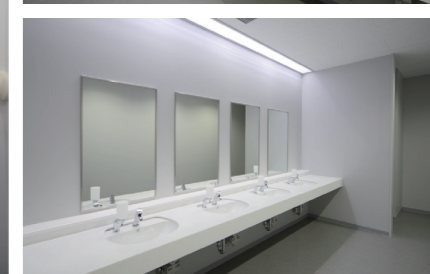


小便器には仕切りを設け、視線に配慮。また、和式便器とシャワートイレ付きのブースを設置し、一人一人の使い易さや快適性にも配慮している。給湯室のキッチンには熱湯栓(給茶用)と混合栓(雑湯用)を併設。

#### 女性用トイレ



#### 手洗い場



自動水栓や節水タイプの便器を採用し、省資源に配慮。自己発電型(電源不要)の機器も積極的に取り入れて省エネを図っている。けが人や障がい者の利用も想定して洗面や便器に手すりを設置。女性用トイレはプライバシーを考慮してフロアの一番奥に配置。